



АДМИНИСТРАЦИЯ ГОРОДА КУРСКА
Курской области
РАСПОРЯЖЕНИЕ

«14» марта 2023г.

№ 137-ра

**Об утверждении проекта межевания территории
квартала, ограниченного ул. Цюрупы, ул. Парижской
Коммуны, ул. Каширцева, ул. Ухтомского, ул. Союзная,
ул. Станционная города Курска**

В соответствии со статьей 46 Градостроительного кодекса Российской Федерации, постановлением Администрации Курской области от 06.05.2022 № 517-па «Об особенностях осуществления градостроительной деятельности на территории Курской области», учитывая обращение общества с ограниченной ответственностью «Партнер»:

1. Утвердить проект межевания территории квартала, ограниченного ул. Цюрупы, ул. Парижской Коммуны, ул. Каширцева, ул. Ухтомского, ул. Союзная, ул. Станционная города Курска согласно приложению к настоящему распоряжению.

2. Управлению информации и печати Администрации города Курска (Бочарова Н.Е.) обеспечить опубликование настоящего распоряжения в газете «Городские известия».

3. Управлению делами Администрации города Курска (Калинина И.В.) обеспечить размещение настоящего распоряжения на официальном сайте Администрации города Курска в информационно – телекоммуникационной сети «Интернет».

4. Распоряжение вступает в силу со дня его подписания.

Глава города Курска

И. Куцак

**Общество с ограниченной ответственностью
«Эксперт-Кадастр»**

«УТВЕРЖДЕНО»
Распоряжением Администрации
города Курска Курской области
от « 14 » марта 2023 г.
№ 137-ра

**Проект межевания территории
«Территория квартала, ограниченная улицей Цюрупы, улицей
Парижской Коммуны, улицей Каширцева, улицей Ухтомского, улицей
Союзная, улицей Станционная города Курска»**

Заказчик: ООО «Партнер»

**ТОМ 1
Основная часть
1/23-ПМТ**



Генеральный директор ООО « Эксперт-Кадастр »

Алтухова Г.В.

Курск 2023 г.

Проект межевания территории разработан в соответствии с ПЗЗ города Курска, заданием на проектирование, градостроительным регламентом, техническими регламентами, в том числе устанавливающими требования по обеспечению безопасной эксплуатации зданий, строений, сооружений и безопасного использования прилегающих к ним территорий, и с соблюдением технических условий, при разработке проекта межевания территории использовались сведения ЕГРН.

Проект межевания территории – это документация по планировке территории. Готовится применительно к застроенным и подлежащим застройке территориям, расположенным в границах элементов планировочной структуры. Проект межевания территории разрабатывается в целях определения местоположения границ, образуемых и изменяемых земельных участков. Подготовка проекта регламентируется статьей 43 Градостроительного кодекса РФ от 29.12.2004 N 190-ФЗ

Разработал

Алтухова Г.В.

| | | | | | | | | | | |
|-------------|----------------|------------|------|------|-------|------|---------|------|-----------|------|
| Инв.№ подл. | Подпись и дата | Взам.инв.№ | | | | | | | 1/23- ПМТ | Лист |
| | | | | | | | | | | |
| | | | Изм. | Кол. | Лист. | №док | Подпись | Дата | | |

**Текстовая часть
Пояснительная записка**

ОБЩИЕ ДАННЫЕ.

Раздел 1.

Исходно-разрешительная документация для выполнения работ.

Договор на выполнение работ №28 от 14.02.2022г.

Картматериалы М 1:2000, обновлено в 2011 г.

Градостроительный кодекс Российской Федерации от 29.12.2004 N 190-ФЗ (с изм. и доп., вступ. в силу с 13.08.2019);

Земельный кодекс Российской Федерации.

Федеральный закон от 24.07.2007 № 221-ФЗ «О государственном кадастре недвижимости».

Федеральный закон от 13.07.2015 № 218-ФЗ «О государственной регистрации недвижимости»

Правила землепользования и застройки муниципального образования «Город Курск» утвержденными решением Курского городского собрания №388-3-РС от 23 октября 2007 г. (в редакции от 30.08.2022г. №259-6-РС)

Сведения из ЕГРН на кадастровый квартал 46:29:101012.

Раздел 2.

Цель разработки проекта межевания территории:

- проект межевания территории подготовлен в целях установления границ застроенных участков;

- определение границы красной линии в части территории квартала, ограниченной улицей Цюрупы, улицей Парижской Коммуны, улицей Каширцева, улицей Ухтомского, улицей Союзная, улицей Станционная города Курска;

- образование земельных участков, занятых объектами капитального строительства из земель неразграниченной собственности;

- образование земельных участков (территорий) общего пользования из земель неразграниченной собственности;

- преобразование земельных участков с землями неразграниченной собственности в соответствии с границами красной линии;

- преобразование земельных участков в соответствии с фактическими границами земельных участков между собой, а также с землями неразграниченной собственности;

- преобразование земельных участков с целью исключения пересечений между участками, исключения чересполосицы, вклинивания, вкрапливания, в том числе и с землями неразграниченной собственности.

| | | | | | | | | | |
|------------|----------------|-------------|-----------|------|-------|------|---------|------|------|
| Взам.инв.№ | Подпись и дата | Инв.№ подл. | | | | | | | Лист |
| | | | 1/23- ПМТ | | | | | | |
| | | | Изм. | Кол. | Лист. | №док | Подпись | Дата | |

Раздел 3. Проект межевания территории

Для выполнения работ по подготовке проекта межевания территории были проведены подготовительные работы, подобраны и проанализированы имеющие картографические материалы, ранее выполненные проектно-изыскательские и другие работы материалы, также учитывались актуальные сведения Единого государственного реестра недвижимости. Проведены геодезические работы. По результатам измерений и имеющимся сведениям о ситуации местности из материалов, топографо-геодезических изысканий составлены «Чертеж проекта межевания территории» масштаба 1:1000 на топографической основе и «Чертеж проекта межевания территории» масштаба 1:3000. Топографические и кадастровые сведения являются основными для формирования проектируемых границ земельных участков и дальнейшее проведение мероприятий по образованию земельных участков. При подготовке данного проекта проведено обследование инженерных сетей.

Проект выполнен с использованием программного обеспечения «Digitals». Лицензированное программные обеспечения «Digitals» - обеспечивает автоматизацию геодезических работ от обработки полевых измерений до создания обменных файлов XML, кадастровых планов и техдокументации. Это позволяет легко обмениваться цифровыми картами без потери их содержания и оформления. Создает графические и текстовые документы на основе настраиваемых шаблонов, позволяя максимально автоматизировать процесс и легко адаптировать его под любые • требования. Создавать топографические и специальные карты и планы, накапливать кадастровую базу данных, строить модели рельефа и моделировать горизонтали, рассчитывать площади и объемы, просматривать карты в трехмерном виде, использовать спутниковые снимки, ортофотопланы и сканированные карты.

3.1. Общие положения

Проект межевания территории состоит из основной части, которая подлежит утверждению, и материалов по обоснованию этого проекта. Основная часть проекта межевания территории включает в себя текстовую часть и чертеж межевания территории.

Проект межевания территории разработан на территорию квартала, ограниченную улицей Цюрупы, улицей Парижской Коммуны, улицей Каширцева, улицей Ухтомского, улицей Союзная, улицей Станционная города Курска, расположенную в территориальной зоне «Ж-4» и в территориальной зоне «Р-2», согласно «Внесений изменений в Правила землепользования и застройки муниципального образования "Город Курск», утвержденные Решением Курского городского Собрания от 05.04.2022 N 221-6-РС.

Площадь проектной территории - 208179 кв.м.

| | |
|----------------|--|
| Взам.инв.№ | |
| Подпись и дата | |
| Инв.№ подл. | |

Согласно статьи 11.3 часть 3 пункт 4 Земельного Кодекса РФ, образование земельных участков в границах элемента планировочной структуры осуществляется в соответствии с утвержденным проектом межевания территории.

Виды разрешенного использования земельных участков установлены в соответствии «Приказом Росреестра от 10.11.2020г. № П/0412 "Об утверждении классификатора видов разрешенного использования земельных участков"(Зарегистрировано в Минюсте России 15.12.2020 №61482).

В соответствии пп 2. п.1.ст. 39.28 ЗК РФ перераспределение земель и (или) земельных участков, находящихся в государственной или муниципальной собственности, и земельных участков, находящихся в частной собственности, допускается: в целях приведения границ земельных участков в соответствие с утвержденным проектом межевания территории для исключения вклинивания, вкрапливания, изломанности границ, чересполосицы при условии, что площадь земельных участков, находящихся в частной собственности, увеличивается в результате этого перераспределения не более чем до установленных предельных максимальных размеров земельных участков. Недостатки землепользования - отклонения от оптимальных размеров, неудобства в размещении земельных массивов и границ земельных участков, отрицательно влияющих на использование земли. К ним относятся: чересполосица, вкрапливание, дальнотемелье, вклинивание, изломанность границ, нерациональный размер землепользования, нерациональная структура угодий и другие. Вклинивания — расположение отдельных частей землепользования, уходящих вглубь другого землепользования и создающих неудобства в организации территории обоих земельных участков. Изломанность границ - размещение под острыми углами границ земельных участков, вызывающее неудобства в их использовании, ухудшающее конфигурацию земельного массива.

Проектом межевания территории предусмотрено формирование 47-и (сорока семи) земельных участков, образованных разными способами, а именно:

- образование **16** земельных участков из земель, находящихся в государственной или муниципальной собственности - с видом разрешенного использования **«Земельные участки (территории) общего пользования»;**

- образование **2** земельных участков из земель, находящихся в государственной или муниципальной собственности - с видом разрешенного использования **«Магазины»;**

- образование **3** земельных участков из земель, находящихся в государственной или муниципальной собственности - с видом разрешенного использования **«Хранение автотранспорта»;**

- образование **2** земельных участков из земель, находящихся в государственной или муниципальной собственности - с видом разрешенного использования **«Малоэтажная многоквартирная жилая застройка»;**

- образование **7** земельных участка путем перераспределения с землями находящимися в государственной или муниципальной собственности- с видом разрешенного использования **«Производственная деятельность»** для исключения чересполосицы, вклинивания вкрапливания и изломанности границ, а также пересечения со смежными земельными участками;

- образование **3** земельных участков путем перераспределения с землями находящимися в государственной или муниципальной собственности- с видом разрешенного использования **«Многоэтажная жилая застройка (высотная застройка)»** для исключения чересполосицы, вклинивания вкрапливания и изломанности границ, а также пересечения со смежными земельными участками;

- образование **1** земельного участка путем перераспределения с землями находящимися в государственной или муниципальной собственности- с видом разрешенного использования **«Земельные участки (территории) общего пользования»** для исключения чересполосицы, вклинивания вкрапливания и изломанности границ, а также пересечения со смежными земельными участками;

- образование **5** земельных участков путем перераспределения с землями находящимися в государственной или муниципальной собственности- с видом разрешенного использования **«Для индивидуального жилищного строительства»** для исключения чересполосицы, вклинивания вкрапливания и изломанности границ, а также пересечения со смежными земельными участками;

- образование **2** земельных участков путем перераспределения с землями находящимися в государственной или муниципальной собственности- с видом разрешенного использования **«Малоэтажная многоквартирная жилая застройка»** для исключения чересполосицы, вклинивания вкрапливания и изломанности границ, а также пересечения со смежными земельными участками;

- образование **1** земельного участка путем перераспределения с землями находящимися в государственной или муниципальной собственности- с видом разрешенного использования **«Дошкольное, начальное и среднее общее образование»** для исключения чересполосицы, вклинивания вкрапливания и изломанности границ, а также пересечения со смежными земельными участками;

- образование **1** земельного участка путем перераспределения с землями находящимися в государственной или муниципальной собственности- с видом разрешенного использования **«Государственное управление»** для исключения чересполосицы, вклинивания вкрапливания и изломанности границ, а также пересечения со смежными земельными участками;

- образование **4** земельных участков путем перераспределения трех земельных участков с землями находящимися в государственной или муниципальной собственности- с видами разрешенного использования **2-х участков - «Малоэтажная многоквартирная жилая застройка», 1 участок**

– «Магазины», 1 участок «Хранение автотранспорта», для исключения чересполосицы, вклинивания, вкрапливания и изломанности границ, а также пересечения со смежными земельными участками.

Общая информация относительно образуемых земельных участков (вид разрешенного использования, адрес, площадь, категория земель) отображены в Сводной таблице образования земельных участков.

В территориальной зоне «Р-2» предельные (минимальные и (или) максимальные) размеры земельных участков; минимальные отступы от границ земельных участков в целях определения мест допустимого размещения зданий, строений, сооружений, за пределами которых запрещено строительство зданий, строений, сооружений; максимальный процент застройки в границах земельного участка, определяемый как отношение суммарной площади земельного участка, которая может быть застроена, ко всей площади земельного участка, не устанавливаются. (введен решением Курского городского Собрания от 06.11.2018 N 57-6-РС)

В территориальной зоне «Ж-4» предельные размеры земельных участков и предельные параметры разрешенного строительства, реконструкции объектов капитального строительства:

1) максимальный процент застройки в границах земельного участка для многоквартирных домов следует принимать:

| <i>Этажность зданий 9 и более этажей</i> | <i>максимальный процент застройки в границах земельного участка, %</i> |
|--|--|
| <i>Застройка многоквартирными многоэтажными жилыми домами</i> | <i>40</i> |
| <i>Реконструируемая застройка многоквартирными многоэтажными жилыми домами</i> | <i>60</i> |

В соответствии пп 2. п.1.ст. 39.28 ЗК РФ перераспределение земель и (или) земельных участков, находящихся в государственной или муниципальной собственности, и земельных участков, находящихся в частной собственности, допускается: в целях приведения границ земельных участков в соответствие с утвержденным проектом межевания территории для исключения вклинивания, вкрапливания, изломанности границ, чересполосицы при условии, что площадь земельных участков, находящихся в частной собственности, увеличивается в результате этого перераспределения не более чем до установленных предельных максимальных размеров земельных участков.

Недостатки землепользования - отклонения от оптимальных размеров, неудобства в размещении земельных массивов и границ земельных участков, отрицательно влияющих на использование земли. К ним относятся: чересполосица, вкрапливание, дальнотерритория, вклинивание, изломанность границ, нерациональный размер землепользования, нерациональная структура угодий и другие. Вклинивания — расположение отдельных частей землепользования, уходящих вглубь другого землепользования и создающих

неудобства в организации территории обоих земельных участков. Изломанность границ - размещение под острыми углами границ земельных участков, вызывающее неудобства в их использовании, ухудшающее конфигурацию земельного массива.

При подготовке проекта межевания территории «Территория квартала, ограниченная улицей Цюрупы, улицей Парижской Коммуны, улицей Каширцева, улицей Ухтомского, улицей Союзная, улицей Станционная города Курска» было выявлено следующее:

1) изломанность границ земельных участков относительно красной линии улиц, вклинивание, чересполосица между границами земельных участков с кадастровыми номерами: 46:29:101012:6021, 46:29:101012:6022, 46:29:101012:82, 46:29:101012:84, 46:29:101012:13, 46:29:101012:205, 46:29:101012:1, 46:29:101012:25, 46:29:101012:219, 46:29:101012:220, 46:29:101012:16, 46:29:101012:253, 46:29:101012:254, 46:29:101012:213, 46:29:101012:224, 46:29:101012:6036, 46:29:101012:6042, 46:29:101012:262, 46:29:101012:263, 46:29:101012:89. Для исключения вклинивания, чересполосицы и изломанности границ (устранения недостатка землепользования) проектом было предусмотрено образование земельных участков, с условными номерами :ЗУ1 - :ЗУ20, путем перераспределения вышеуказанных земельных участков и земель, находящихся в государственной или муниципальной собственности. Площади земельных участков исходные и полученные указаны в Сводной таблице образования земельных участков. Перераспределяемая площадь неразграниченных земель государственной собственности не может быть сформирована в виде самостоятельного земельного участка, в связи с несоответствием градостроительному регламенту предусмотренному Правилами землепользования и застройки МО г. Курск, утверждёнными решением Курского городского Собрания от 23.10.2007 № 388-3- РС. Соответственно не может быть предоставлена заинтересованным лицам в соответствии с нормами Земельного кодекса РФ.

2) пересечение границ земельных участков с кадастровыми номерами 46:29:101012:17, 46:29:101012:210, 46:29:101012:102 между собой, а также выявлена чересполосица между ними и смежными земельными участками, наложение границ на сторонние объекты капитального строительства, выявлены факты вклинивания этих земельных участков друг в друга. Для исключения вклинивания, чересполосицы и изломанности границ (устранения недостатка землепользования), а также пересечения границ, проектом было предусмотрено образование земельных участков, с условными номерами :ЗУ21 - :ЗУ24, путем перераспределения вышеуказанных земельных участков между собой и землями, находящихся в государственной или муниципальной собственности. Кроме этого был выделен земельный участок :ЗУ24 занимаемый гаражами частных лиц. Площади земельных участков исходные и полученные указаны в Сводной таблице образования земельных участков. Перераспределяемая площадь неразграниченных земель государственной собственности, за исключением образуемого земельного участка :ЗУ24, не

может быть сформирована в виде самостоятельного земельного участка, в связи с несоответствием градостроительному регламенту предусмотренному Правилами землепользования и застройки МО г. Курск, утвержденными решением Курского городского Собрания от 23.10.2007 № 388-3- РС. Соответственно не может быть предоставлена заинтересованным лицам в соответствии с нормами Земельного кодекса РФ.

При разработке проекта межевания территории обеспечено соблюдение ЗК РФ Статья 11.9. «Требования к образуемым и измененным земельным участкам».

На чертеже межевания территории отображаются:

1. границы планируемых элементов планировочной структуры;
2. красные линии;
3. границы образуемых и (или) изменяемых земельных участков, условные номера образуемых земельных участков;

Раздел 3.2. Анализ существующего положения территории, на которую выполняется проект межевания.

Территория межевания расположена в восточной части г. Курска в Железнодорожном округе. Согласно карты градостроительного зонирования и правил землепользования и застройки города Курск территория межевания расположена в двух зонах: зоне Ж-4 – зона многоквартирных жилых домов высокой этажности (9 этажей и более) и Зоне Р-2 зона рекреационного назначения - зеленых насаждений общего и зеленых насаждений ограниченного пользования с включением объектов инженерной инфраструктуры.

Проект межевания территории выполнен на основании сведений государственного кадастра недвижимости.

Графическая часть проекта выполнена в системе координат МСК -46.

Проектом предусмотрено проектирование красных линий улиц, ограничивающих территорию межевания.

Согласно карты градостроительного зонирования муниципального образования «Город Курск» в части границ зон с особыми условиями использования территории, установленных в целях охраны объектов исторического и культурного наследия (зоны охраны объектов культурного наследия) в районе территории межевания установлена одна территория объекта культурного наследия №46:29-8.272 - Территория объекта культурного наследия регионального значения «Здание школы № 36», 1930 г., расположенного по адресу: Курская область, г. Курск, ул. Станционная, д. 8.

Раздел 4. Образование земельных участков.

Проект межевания территории подготовлен для постановки на государственный кадастровый учет земельных участков, образуемых в результате перераспределения следующих земельных участков с кадастровыми номерами: 46:29:101012:6021, 46:29:101012:6022, 46:29:101012:82, 46:29:101012:84, 46:29:101012:13, 46:29:101012:205, 46:29:101012:1, 46:29:101012:25, 46:29:101012:219, 46:29:101012:220, 46:29:101012:16, 46:29:101012:253, 46:29:101012:254 , 46:29:101012:213, 46:29:101012:224, 46:29:101012:6036, 46:29:101012:6042, 46:29:101012:262, 46:29:101012:263, 46:29:101012:89 с землями, находящимися в государственной или муниципальной собственности, земельных участков, образуемых в результате перераспределения следующих земельных участков с кадастровыми номерами 46:29:101012:17, 46:29:101012:210, 46:29:101012:102 между собой и землями, находящимися в государственной или муниципальной собственности, а также образования новых земельных участков из земель неразграниченной собственности.

Место размещения образуемых участков в границах кадастрового квартала 46:29:101012.

Образуемые земельные участки категория земель: земли населенных пунктов, с установлением в дальнейшем разрешенного использования согласно градостроительному регламенту в редакции решения Курского городского Собрания от 05.04.2022 N 221-6-РС.

Общая информация относительно образуемых земельных участков (вид разрешенного использования, адрес, площадь, категория земель) отображены в Сводной таблице образования земельных участков.

| | | | | | | | |
|------|------|-------|------|---------|------|-----------|------|
| | | | | | | 1/23- ПМТ | Лист |
| Изм. | Кол. | Лист. | №док | Подпись | Дата | | |

Сводная таблица образования земельных участков

| Условный номер земельного участка | Площадь образуемого земельного участка (кв.м.) | Кадастровый номер из которого образован участок/ номер квартала | Способ образования земельного участка | Адрес земельного участка | Вид разрешенного использования образуемого земельного участка | Категория земель | Примечание |
|-----------------------------------|--|---|---|---|---|--------------------------|---|
| 1 | 2 | 3 | 4 | 5 | 6 | 7 | 8 |
| :ЗУ1 | 1026 | 46:29:101012:6021 | Перераспределение с землями, находящимися в государственной или муниципальной собственности | г. Курск, ул. Станционная, д. 2-Д | Производственная деятельность | Земли населенных пунктов | Исключение изломанности границ, дополнение до красной линии (площадь увеличилась на 6 кв.м.) |
| :ЗУ2 | 4128 | 46:29:101012:6022 | Перераспределение с землями, находящимися в государственной или муниципальной собственности | г. Курск, ул. Станционная, д. 2-Д | Производственная деятельность | Земли населенных пунктов | Исключение изломанности границ, дополнение до красной линии (площадь увеличилась на 8 кв.м.) |
| :ЗУ3 | 361 | 46:29:101012:82 | Перераспределение с землями, находящимися в государственной или муниципальной собственности | г. Курск, ул. Станционная, дом 2 | Производственная деятельность | Земли населенных пунктов | Исключение изломанности границ, дополнение до красной линии (площадь увеличилась на 13 кв.м.) |
| :ЗУ4 | 1856 | 46:29:101012:84 | Перераспределение с землями, находящимися в государственной или муниципальной собственности | г. Курск, ул. Станционная, дом 2-в | Производственная деятельность | Земли населенных пунктов | Исключение изломанности границ, дополнение до красной линии (площадь увеличилась на 11 кв.м.) |
| :ЗУ5 | 9102 | 46:29:101012:13 | Перераспределение с землями, находящимися в государственной или муниципальной собственности | г. Курск, ул. Парижской Коммуны, дом 28/5 | Многоэтажная жилая застройка (высотная застройка) | Земли населенных пунктов | Исключение изломанности границ, дополнение до красной линии и исключение пересечения с красной линией (площадь не изменилась) |
| :ЗУ6 | 270 | 46:29:101012:205 | Перераспределение с землями, находящимися в государственной или муниципальной собственности | г. Курск, ул. Цюрупы, б/н | Производственная деятельность | Земли населенных пунктов | Исключение чересполосицы между ЗУ (площадь увеличилась на 32кв.м.) |

| | | | | | | | |
|--------------|-------|------------------|---|---|---|--------------------------|---|
| :3У7 | 148 | 46:29:101012:1 | Перераспределение с землями, находящимися в государственной или муниципальной собственности | г. Курск, около ул. Цюрупы | Производительная деятельность | Земли населенных пунктов | Исключение чересполосицы и изломанности границ между ЗУ (площадь увеличилась на 21 кв.м.) |
| :3У8 | 11741 | 46:29:101012:25 | Перераспределение с землями, находящимися в государственной или муниципальной собственности | г. Курск, ул. Цюрупы, дом 3 | Многоэтажная жилая застройка (высотная застройка) | Земли населенных пунктов | Исключение чересполосицы между ЗУ, вклинивания, а также исключения проезда (площадь не изменилась.) |
| :3У9 | 1495 | 46:29:101012:219 | Перераспределение с землями, находящимися в государственной или муниципальной собственности | г. Курск, ул. Парижской Коммуны, дом 40 | Для индивидуального жилищного строительства | Земли населенных пунктов | Исключение изломанности границ, дополнение до красной линии (площадь увеличилась на 32 кв.м.) |
| :3У10 | 2673 | 46:29:101012:220 | Перераспределение с землями, находящимися в государственной или муниципальной собственности | г. Курск, ул. Парижской Коммуны, дом 42 | Многоэтажная жилая застройка (высотная застройка) | Земли населенных пунктов | Исключение изломанности границ, чересполосицы и вклинивания между участками, исключение пересечения с красной линией (площадь уменьшилась на 166 кв.м.) |
| :3У11 | 1765 | 46:29:101012:16 | Перераспределение с землями, находящимися в государственной или муниципальной собственности | г. Курск, ул. Станционная, дом 6/3 | Малоэтажная многоквартирная жилая застройка | Земли населенных пунктов | Формирование участка до фактических границ (площадь увеличилась на 125 кв.м.) |
| :3У12 | 686 | 46:29:101012:253 | Перераспределение с землями, находящимися в государственной или муниципальной собственности | г. Курск, ул. Коммунальная, дом 3 | Для индивидуального жилищного строительства | Земли населенных пунктов | Формирование участка до фактических границ (площадь увеличилась на 122 кв.м.) |
| :3У13 | 785 | 46:29:101012:254 | Перераспределение с землями, находящимися в государственной или муниципальной собственности | г. Курск, ул. Коммунальная, дом 3 | Для индивидуального жилищного строительства | Земли населенных пунктов | Формирование участка до фактических границ (площадь увеличилась на 221 кв.м.) |
| :3У14 | 818 | 46:29:101012:213 | Перераспределение с землями, находящимися в государственной или муниципальной собственности | г. Курск, ул. Кооперативная, дом 8 | Для индивидуального жилищного строительства | Земли населенных пунктов | Исключение изломанности границ, дополнение до красной линии (площадь увеличилась на 118 кв.м.) |

| | | | | | | | |
|--------------|------|-------------------|---|--|---|--------------------------|---|
| :3У15 | 675 | 46:29:101012:224 | Перераспределение с землями, находящимися в государственной или муниципальной собственности | г. Курск, ул. Парижской Коммуны, дом 56 | Для индивидуального жилищного строительства | Земли населенных пунктов | Исключение изломанности границ, дополнение до красной линии (площадь увеличилась на 44 кв.м.) |
| :3У16 | 1202 | 46:29:101012:6036 | Перераспределение с землями, находящимися в государственной или муниципальной собственности | г. Курск, ул. Парижской Коммуны, д. 56а | Малоэтажная многоквартирная жилая застройка | Земли населенных пунктов | Исключение изломанности границ, дополнение до красной линии (площадь увеличилась на 24 кв.м.) |
| :3У17 | 2651 | 46:29:101012:6042 | Перераспределение с землями, находящимися в государственной или муниципальной собственности | г. Курск, ул. Кооперативная | Земельные участки (территории) общего пользования | Земли населенных пунктов | исключение чересполосицы, вклинивания, изломанности границ, дополнение до красной линии (площадь увеличилась на 376 кв.м.) |
| :3У18 | 1781 | 46:29:101012:262 | Перераспределение с землями, находящимися в государственной или муниципальной собственности | г. Курск, ул. Станционная, д. 12/1 | Государственное управление | Земли населенных пунктов | Формирование участка до фактических границ (площадь увеличилась на 631 кв.м.) |
| :3У19 | 1070 | 46:29:101012:263 | Перераспределение с землями, находящимися в государственной или муниципальной собственности | г. Курск, ул. Станционная, д. 12 | Дошкольное, начальное и среднее общее образование | Земли населенных пунктов | Формирование участка до фактических границ (площадь увеличилась на 152 кв.м.) |
| :3У20 | 173 | 46:29:101012:89 | Перераспределение с землями, находящимися в государственной или муниципальной собственности | г. Курск, ул. Станционная, (около дома 10) | Производственная деятельность | Земли населенных пунктов | Устранено пересечение между участками (площадь не изменилась) |
| :3У21 | 3460 | 46:29:101012:17 | Перераспределение между участками 46:29:101012:17, 46:29:101012:210, 46:29:101012:102 и с землями, находящимися в государственной или муниципальной собственности | г. Курск, ул. Союзная, дом 6 | Малоэтажная многоквартирная жилая застройка | Земли населенных пунктов | Устранено вклинивание, изломанность границ и чересполосица, устранено пересечение границ с другими ЗУ, исключены из границы отдельно-стоящие гаражи, граница проведена по красной линии (площадь не изменилась) |
| :3У22 | 460 | 46:29:101012:210 | Перераспределение между участками 46:29:101012:17, 46:29:101012:210, 46:29:101012:102 и с землями, | г. Курск, ул. Союзная, ба | Магазины | Земли населенных пунктов | Устранено пересечение границ с другими ЗУ, формирование участка до фактических границ, |

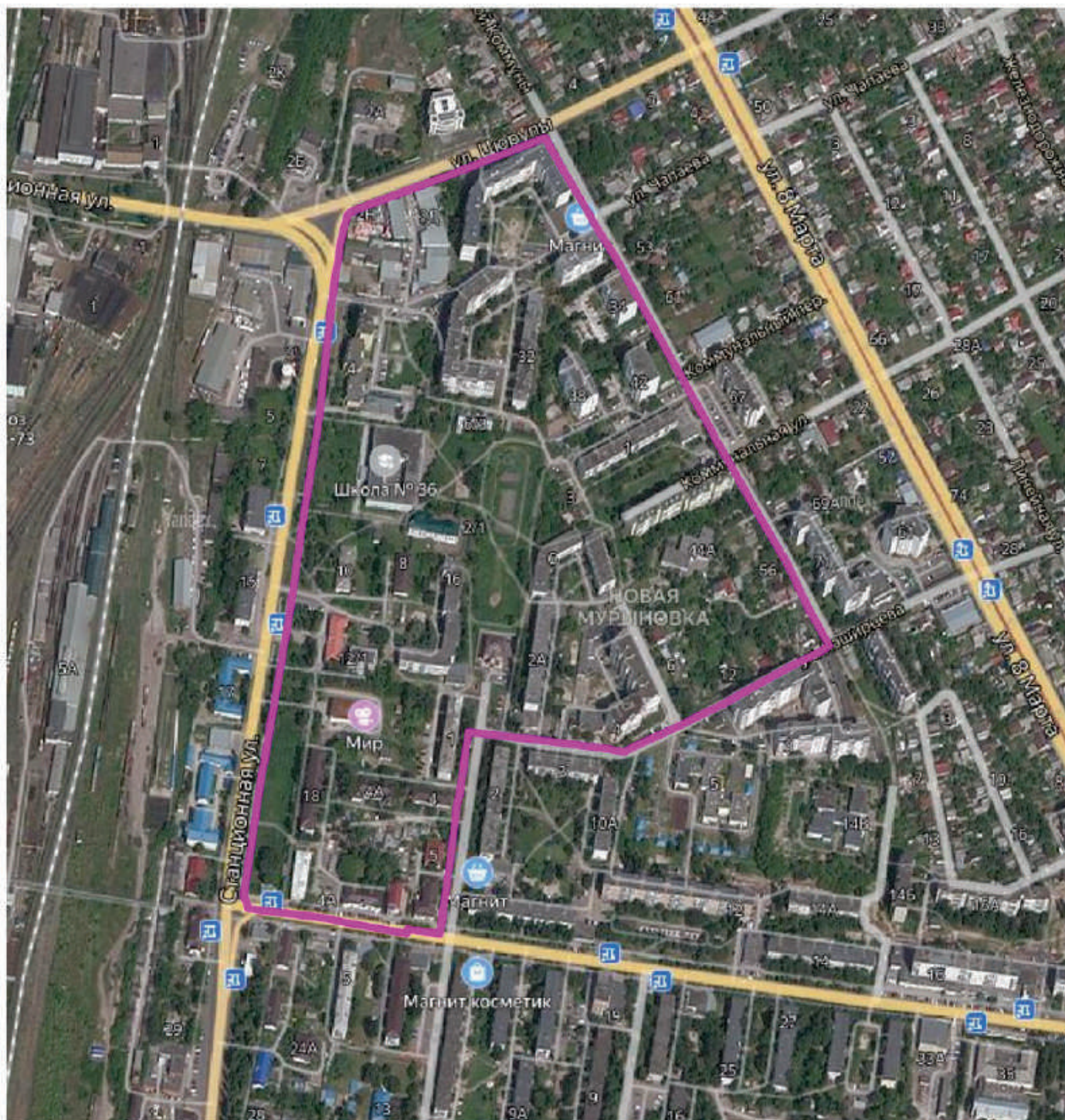
| | | | | | | | | |
|--------------|------|------------------|--|---|---------------------------------------|---|--------------------------|--|
| | | | | находящимися в государственной или муниципальной собственности | | | | граница проведена по красной линии (площадь увеличилась на 190 кв.м.) |
| :3У23 | 2681 | 46:29:101012:102 | | Перераспределение между участками 46:29:101012:17, 46:29:101012:210, 46:29:101012:102 и с землями, находящимися в государственной или муниципальной собственности | г. Курск, ул. Ухтомского, 7 | Малоэтажная многоквартирная жилая застройка | Земли населенных пунктов | Устранено вклинивание, изломанность границ и чересполосица, устроено пересечение границ с другими ЗУ, граница проведена по красной линии (площадь не изменилась) |
| :3У24 | 70 | 46:296101012 | | Перераспределение между участками 46:29:101012:17, 46:29:101012:210, 46:29:101012:102 и с землями, находящимися в государственной или муниципальной собственности | г. Курск, ул. Союзная | Хранение автотранспорта | Земли населенных пунктов | Сформирован новый земельный участок занятый гаражами третьих лиц |
| :3У25 | 276 | 46:296101012 | | Образование из земель, находящихся в государственной или муниципальной собственности | г. Курск, ул. Цюрупы | Магазины | Земли населенных пунктов | Сформирован новый земельный участок под магазином |
| :3У26 | 716 | 46:296101012 | | Образование из земель, находящихся в государственной или муниципальной собственности | г. Курск, ул. Станционная | Магазины | Земли населенных пунктов | Сформирован новый земельный участок под магазином |
| :3У27 | 29 | 46:296101012 | | Образование из земель, находящихся в государственной или муниципальной собственности | г. Курск, ул. Станционная, около д.8 | Хранение автотранспорта | Земли населенных пунктов | Сформирован новый земельный участок под гаражами |
| :3У28 | 80 | 46:296101012 | | Образование из земель, находящихся в государственной или муниципальной собственности | г. Курск, ул. Станционная, около д.18 | Хранение автотранспорта | Земли населенных пунктов | Сформирован новый земельный участок под гаражами |
| :3У29 | 166 | 46:296101012 | | Образование из земель, находящихся в государственной или муниципальной собственности | г. Курск, ул. Станционная, около д.18 | Хранение автотранспорта | Земли населенных пунктов | Сформирован новый земельный участок под гаражами |
| :3У30 | 1429 | 46:296101012 | | Образование из земель, находящихся в государственной или муниципальной собственности | г. Курск, ул. Каширцева, дом 12 | Малоэтажная многоквартирная жилая застройка | Земли населенных пунктов | Сформирован новый земельный участок под многоквартирным жилым домом |

| | | | | | | | |
|--------------|------|--------------|--|--|---|--------------------------|---|
| :3У31 | 801 | 46:296101012 | Образование из земель, находящихся в государственной или муниципальной собственности | г. Курск, ул. Каширцева, дом 16 | Малоэтажная многоквартирная жилая застройка | Земли населенных пунктов | Сформирован новый земельный участок под многоквартирным жилым домом |
| :3У32 | 3486 | 46:29:101012 | Образование из земель, находящихся в государственной или муниципальной собственности | г. Курск, ул. Станционная | Земельные участки (территории) общего пользования (Ж-4) | Земли населенных пунктов | Проезды между земельными участками |
| :3У33 | 79 | 46:29:101012 | Образование из земель, находящихся в государственной или муниципальной собственности | г. Курск, ул. Парижской Коммуны (около д.30) | Земельные участки (территории) общего пользования / Благоустройство (Ж-4) | Земли населенных пунктов | Сформирован участок перед МКД до красной линии |
| :3У34 | 867 | 46:29:101012 | Образование из земель, находящихся в государственной или муниципальной собственности | г. Курск, ул. Станционная (около д.4) | Земельные участки (территории) общего пользования (Ж-4) | Земли населенных пунктов | Сформирован участок перед МКД до красной линии |
| :3У35 | 6828 | 46:296101012 | Образование из земель, находящихся в государственной или муниципальной собственности | г. Курск, ул. Станционная | Земельные участки (территории) общего пользования (Ж-4) | Земли населенных пунктов | Проезды между земельными участками |
| :3У36 | 4134 | 46:296101012 | Образование из земель, находящихся в государственной или муниципальной собственности | г. Курск, ул. Станционная (около д. 2) | Земельные участки (территории) общего пользования (Р-2) | Земли населенных пунктов | Участок перед школой (парк) Зона Р-2 |
| :3У37 | 48 | 46:29:101012 | Образование из земель, находящихся в государственной или муниципальной собственности | г. Курск, ул. Коммунальная | Земельные участки | Земли населенных пунктов | Сформирован участок перед МКД до красной линии |

| | | | муниципальной собственности | (около д.1) | (территории) общего пользования / Благоустройство (Ж-4) | пунктов | |
|--------------|------|--------------|--|--|---|--------------------------|---|
| :3У38 | 23 | 46:29:101012 | Образование из земель, находящихся в государственной или муниципальной собственности | г. Курск, ул. Коммунальная (около д.1) | Земельные участки (территории) общего пользования / Благоустройство (Ж-4) | Земли населенных пунктов | Сформирован участок перед МКД до красной линии |
| :3У39 | 2799 | 46:296101012 | Образование из земель, находящихся в государственной или муниципальной собственности | г. Курск, ул. Станционная | Земельные участки (территории) общего пользования (Р-2) | Земли населенных пунктов | Проезд между земельными участками, тротуары вдоль ул. Станционная, перед муз. школой, и кинотеатром дорожки и пустые места в зоне Р-2 |
| :3У40 | 7 | 46:296101012 | Образование из земель, находящихся в государственной или муниципальной собственности | г. Курск, ул. Станционная | Земельные участки (территории) общего пользования (Р-2) | Земли населенных пунктов | Памятник перед муз. Школой.Внутри участка по сведениям ЕГРН, в зоне Р-2 |
| :3У41 | 2322 | 46:296101012 | Образование из земель, находящихся в государственной или муниципальной собственности | г. Курск, ул. Станционная | Земельные участки (территории) общего пользования (Ж-4) | Земли населенных пунктов | Проезд между земельными участками, тротуары, в районе кинотеатра |
| :3У42 | 2895 | 46:296101012 | Образование из земель, находящихся в государственной или муниципальной собственности | г. Курск, ул. Каширского | Земельные участки (территории) общего пользования (Ж-4) | Земли населенных пунктов | Проезд между земельными участками, тротуары в центре квартала, в районе курской мед. Лаб. |
| :3У43 | 162 | 46:296101012 | Образование из земель, находящихся в | г. Курск, ул. | Земельные участки (территории) общего пользования (Ж-4) | Земли населенных пунктов | Сформирован участок перед МКД до красной |

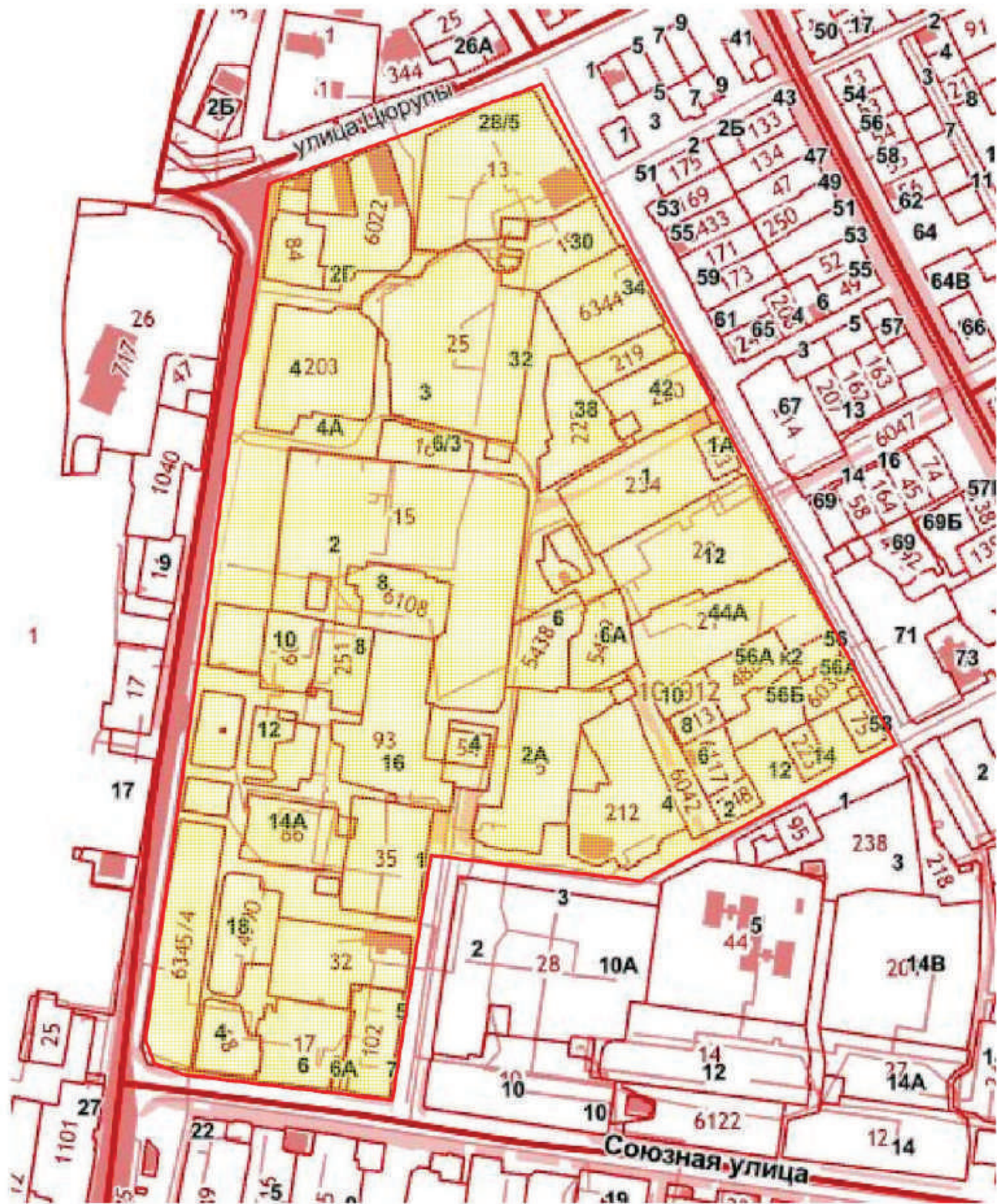
| | | | | | | | |
|--------------|------|--------------|--|--|---|--------------------------|--|
| | | | государственной или муниципальной собственности | Ухтомского (около д. 2а) | участки (территории) общего пользования / Благоустройство (Ж-4) | населенных пунктов | линии |
| :3У44 | 498 | 46:296101012 | Образование из земель, находящихся в государственной или муниципальной собственности | г. Курск, ул. Ухтомского/ул. Каширцева | Земельные участки (территории) общего пользования (Ж-4) | Земли населенных пунктов | Проезд между ЗУ в районе ул. Каширцева |
| :3У45 | 62 | 46:296101012 | Образование из земель, находящихся в государственной или муниципальной собственности | г. Курск, ул. Каширцева (около д. 4) | Земельные участки (территории) общего пользования / Благоустройство (Ж-4) | Земли населенных пунктов | Сформирован участок перед МКД до красной линии |
| :3У46 | 2742 | 46:296101012 | Образование из земель, находящихся в государственной или муниципальной собственности | г. Курск, ул. Станционная | Земельные участки (территории) общего пользования (Ж-4) | Земли населенных пунктов | Проезд между земельными участками, тротуары |
| :3У47 | 481 | 46:296101012 | Образование из земель, находящихся в государственной или муниципальной собственности | г. Курск, ул. Станционная | Земельные участки (территории) общего пользования (Ж-4) | Земли населенных пунктов | Проезд между ЗУ в районе ул. Станционная |


Графические материалы



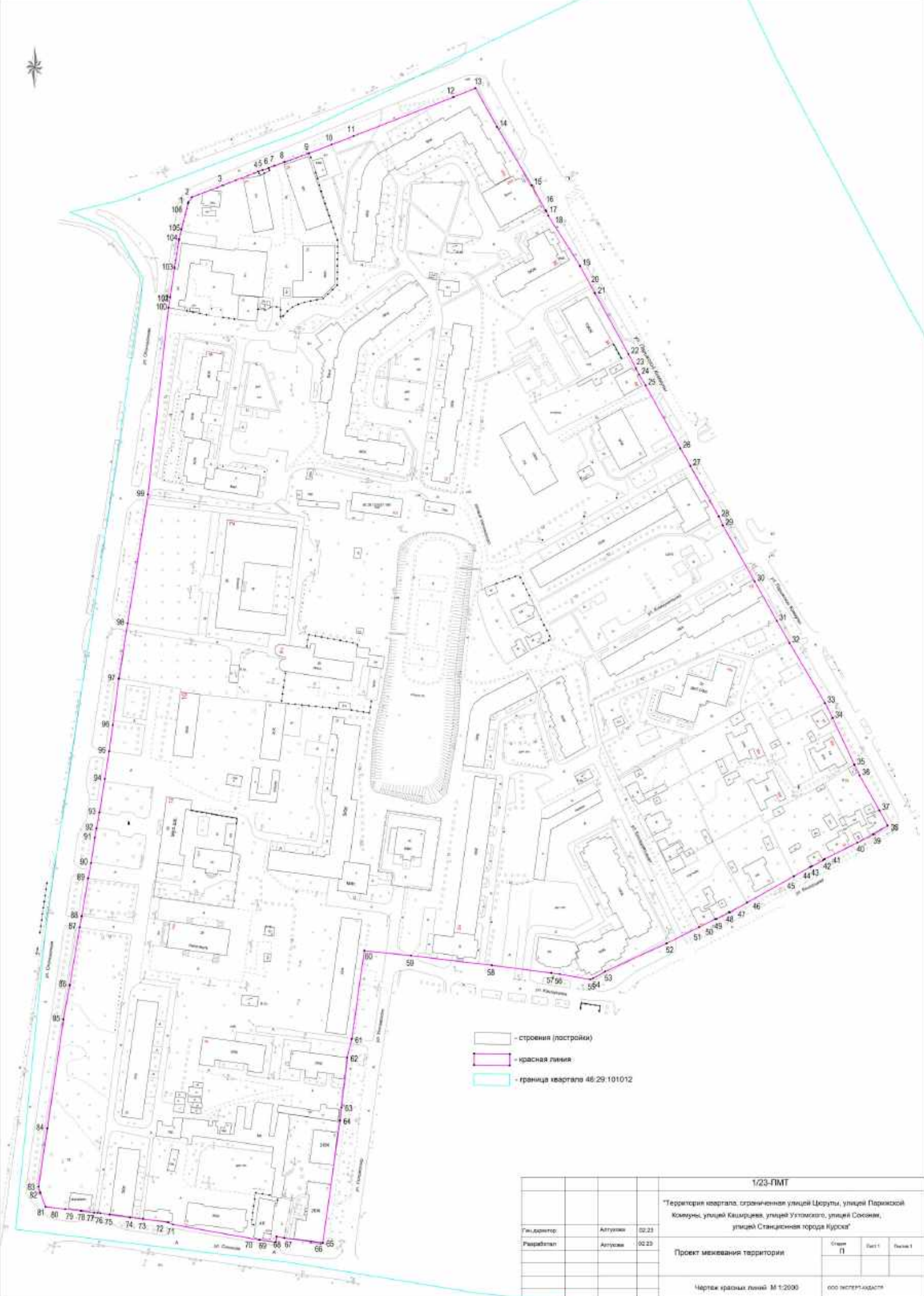
- границы проектируемого объекта

| | | | | | | | |
|---------------|----------|-------|--|--|---------------------|--------|----------|
| | | | | 1/23-ПМТ | | | |
| | | | | "Территория квартала, ограниченная улицей Цюрупы, улицей Парижской Коммуны, улицей Каширцева, улицей Ухтомского, улицей Союзная, улицей Станционная города Курска" | | | |
| Ген. директор | Алтухова | 02.23 | | Проект межевания территории | Стадия П | Лист 1 | Листов 1 |
| Разработал | Алтухова | 02.23 | | | | | |
| | | | | Ситуационный план | ООО ЭКСПЕРТ-КАДАСТР | | |



 - границы проектируемого объекта

| | | | | | | | |
|--------------|----------|-------|--|--|---------------------|--------|----------|
| | | | | 1/23-ПМТ | | | |
| | | | | "Территория квартала, ограниченная улицей Цюрупы, улицей Парижской Коммуны, улицей Каширцева, улицей Ухтомского, улицей Союзная, улицей Станционная города Курска" | | | |
| Ген директор | Алтухова | 02.23 | | Проект межевания территории | Стадия П | Лист 1 | Листов 1 |
| Разработал | Алтухова | 02.23 | | | | | |
| | | | | Схема расположения земельных участков на публичной кадастровой карте | ООО ЭКСПЕРТ-КАДАСТР | | |

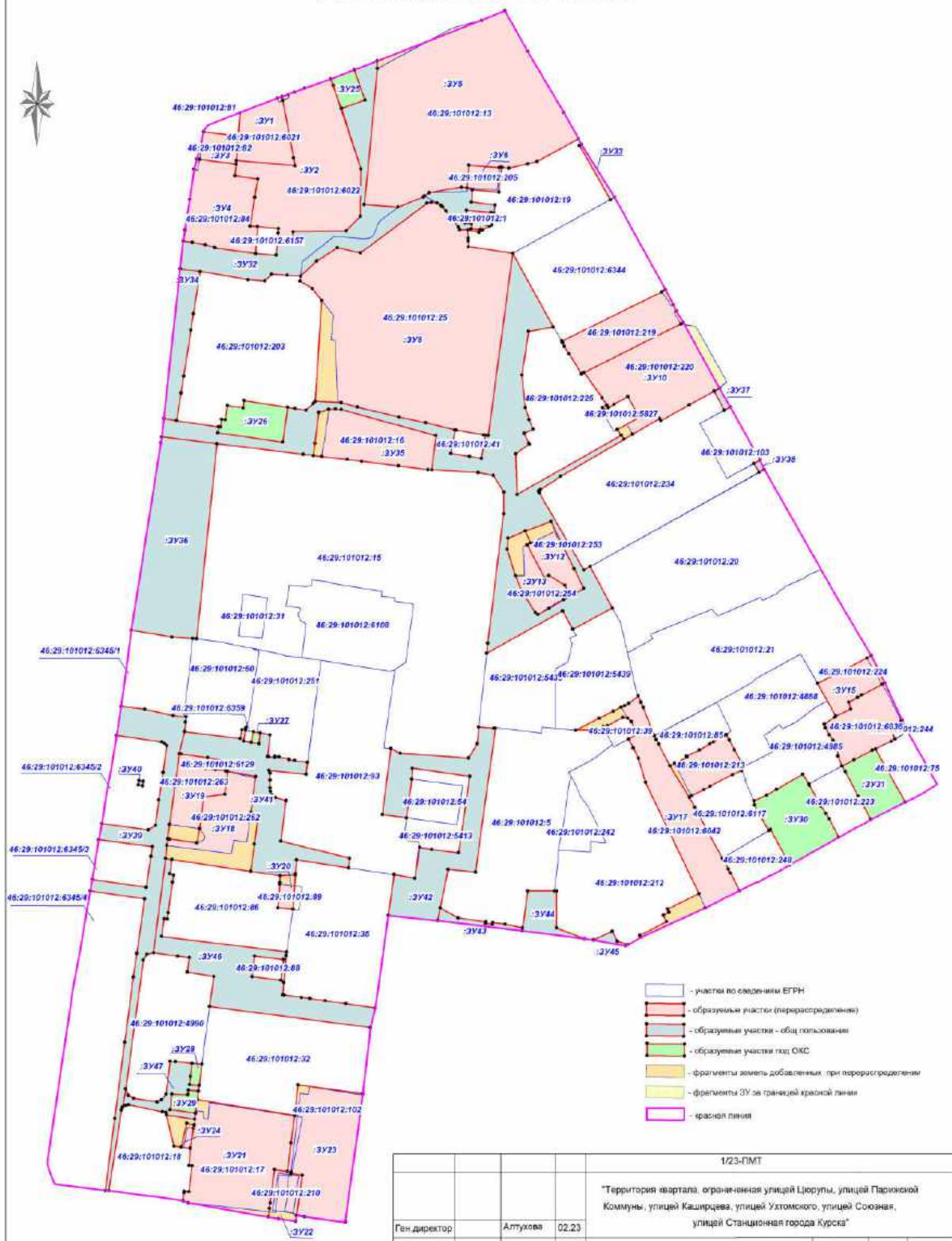


- строения (постройки)
- красная линия
- граница квартала 46:29:101012

| | | | | |
|---------------|---------|---|-----------------------------|---------|
| | | 1/23-ГМТ | | |
| | | "Территория квартала, ограниченная улицей Цоруты, улицей Парижской, Коммуны, улицей Каширева, улицей Угольского, улицей Соснови, улицей Станционная города Нурок" | | |
| Ген.директор: | Алтушки | 02.23 | Проект межевания территории | |
| Разработал: | Алтушки | 02.23 | | |
| | | | Лист | Лист 1 |
| | | | П | Рисунки |
| | | | ООО ИСПЕКТРАДАСТ | |

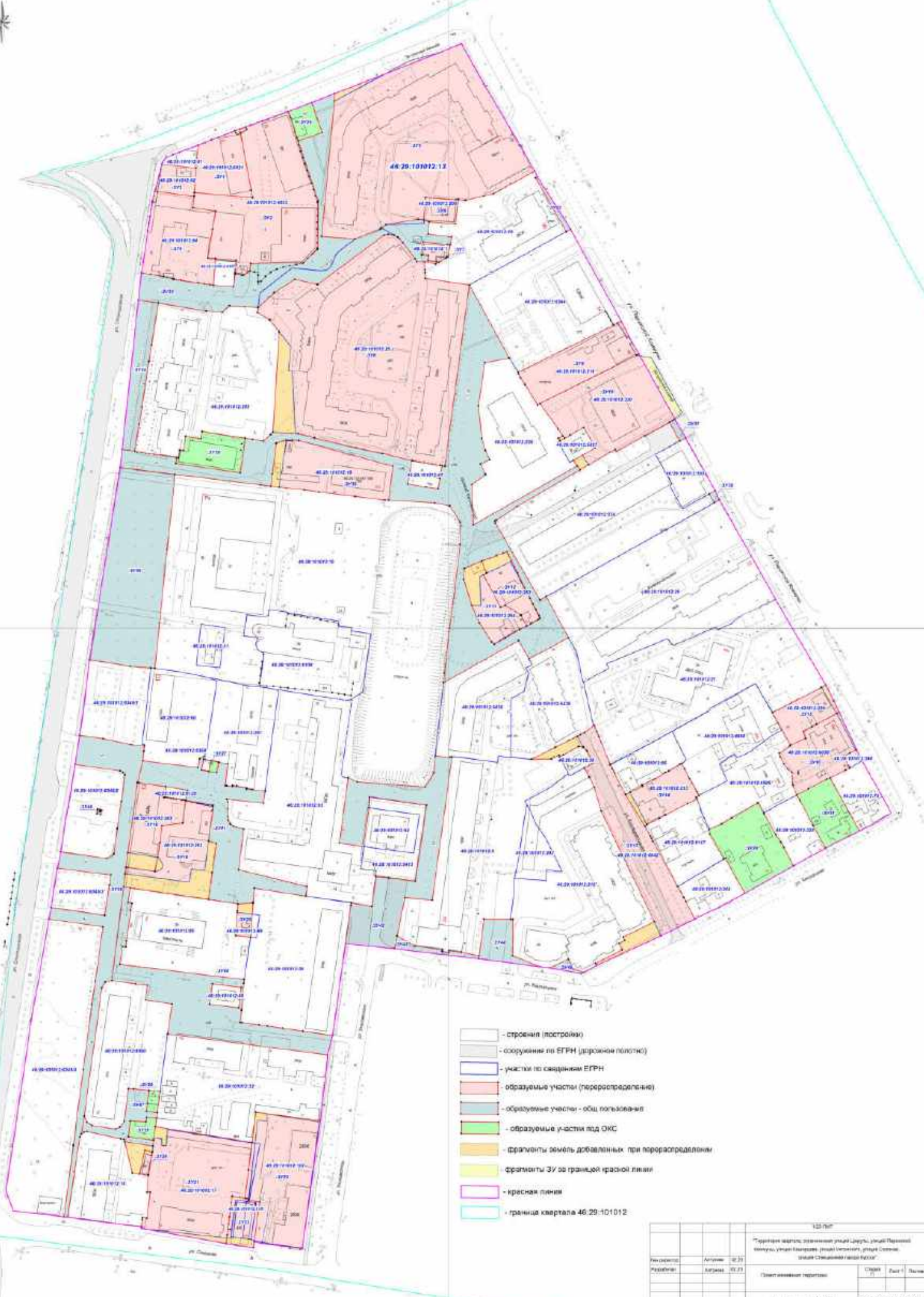
Чертеж красных линий М 1:2000

ЧЕРТЕЖ МЕЖЕВАНИЯ ТЕРРИТОРИИ



- участки по сведениям ЕГРН
- образуемые участки (перераспределение)
- образуемые участки - общ. пользования
- образуемые участки под ОКС
- фрагменты земель добавленных при перераспределении
- фрагменты ЗУ за границей красной линии
- красная линия

| | | | |
|--|----------|-------|-----------------------------|
| 1/23-ПМТ | | | |
| "Территория квартала, ограниченная улицей Цюрупы, улицей Парижской Коммуны, улицей Каширцева, улицей Ухтомского, улицей Союзная, улицей Станционная города Курска" | | | |
| Ген директор | Алтухова | 02.23 | Проект межевания территории |
| Разработал | Алтухова | 02.23 | |
| | | | Стация П |
| | | | Лист 1 |
| | | | Листов 1 |
| Чертеж межевания: М 1:3000 | | | ООО ЭКСПЕРТ-КАДАСТР |



- строения (постройки)
- сооружения по ЕГРН (дорожные полотно)
- участки по сведениям ЕГРН
- образуемые участки (перераспределение)
- образуемые участки - общ. пользования
- образуемые участки под ОКС
- фрагменты земель добавленных при перераспределении
- фрагменты ЗУ за границей красной линии
- красная линия
- граница квартала 46.29-101012

| | | | | |
|----------------|--------|--|--------|-----------|
| | | 1:500 | | |
| Разработчик: | Алматы | "Территориальное агентство по управлению государственным имуществом г. Алматы" | | |
| Муниципалитет: | Алматы | Лист №: | 1 | Из всего: |
| | | Составитель проекта: | С.И.И. | Л.И.И. |
| | | Число листов: 1 / 1 | | |
| | | 000-000000-000 | | |

Ведомость координат красной линии

| № | X | Y | Длина | Угол |
|----|-----------|------------|--------|------------|
| 1 | 423381,09 | 1302114,52 | 3,997 | 034°36'16" |
| 2 | 423384,38 | 1302116,79 | 20,337 | 068°52'25" |
| 3 | 423391,71 | 1302135,76 | 23,607 | 068°52'12" |
| 4 | 423400,22 | 1302157,78 | 2,827 | 071°26'13" |
| 5 | 423401,12 | 1302160,46 | 3,953 | 071°33'54" |
| 6 | 423402,37 | 1302164,21 | 3,947 | 066°52'40" |
| 7 | 423403,92 | 1302167,84 | 6,374 | 070°17'09" |
| 8 | 423406,07 | 1302173,84 | 16,156 | 070°23'55" |
| 9 | 423411,49 | 1302189,06 | 14,887 | 069°01'14" |
| 10 | 423416,82 | 1302202,96 | 14,565 | 068°42'10" |
| 11 | 423422,11 | 1302216,53 | 65,958 | 068°43'05" |
| 12 | 423446,05 | 1302277,99 | 14,729 | 068°01'57" |
| 13 | 423451,56 | 1302291,65 | 27,258 | 150°52'04" |
| 14 | 423427,75 | 1302304,92 | 41,769 | 149°15'35" |
| 15 | 423391,85 | 1302326,27 | 17,722 | 150°55'58" |
| 16 | 423376,36 | 1302334,88 | 0,675 | 152°40'34" |
| 17 | 423375,76 | 1302335,19 | 3,131 | 153°01'33" |
| 18 | 423372,97 | 1302336,61 | 36,584 | 147°39'39" |
| 19 | 423342,06 | 1302356,18 | 18,863 | 151°19'44" |
| 20 | 423325,51 | 1302365,23 | 0,329 | 160°27'48" |
| 21 | 423325,2 | 1302365,34 | 42,786 | 151°03'03" |
| 22 | 423287,76 | 1302386,05 | 9,996 | 152°47'39" |
| 23 | 423278,87 | 1302390,62 | 4,186 | 152°42'02" |
| 24 | 423275,15 | 1302392,54 | 7,824 | 149°20'16" |
| 25 | 423268,42 | 1302396,53 | 44,308 | 151°02'45" |
| 26 | 423229,65 | 1302417,98 | 12,483 | 150°16'20" |
| 27 | 423218,81 | 1302424,17 | 35,778 | 150°41'53" |
| 28 | 423187,61 | 1302441,68 | 6,019 | 155°33'50" |
| 29 | 423182,13 | 1302444,17 | 39,623 | 150°27'09" |
| 30 | 423147,66 | 1302463,71 | 27,930 | 150°27'40" |
| 31 | 423123,36 | 1302477,48 | 15,808 | 150°26'06" |
| 32 | 423109,61 | 1302485,28 | 42,923 | 149°23'03" |
| 33 | 423072,67 | 1302507,14 | 10,304 | 153°06'42" |
| 34 | 423063,48 | 1302511,8 | 31,762 | 154°53'14" |
| 35 | 423034,72 | 1302525,28 | 7,385 | 154°34'48" |
| 36 | 423028,05 | 1302528,45 | 24,795 | 150°18'45" |
| 37 | 423006,51 | 1302540,73 | 10,591 | 151°38'39" |
| 38 | 422997,19 | 1302545,76 | 10,376 | 237°35'48" |
| 39 | 422991,63 | 1302537 | 11,113 | 243°19'11" |
| 40 | 422986,64 | 1302527,07 | 22,549 | 243°19'58" |
| 41 | 422976,52 | 1302506,92 | 1,173 | 230°52'57" |
| 42 | 422975,78 | 1302506,01 | 7,797 | 242°05'15" |
| 43 | 422972,13 | 1302499,12 | 1,119 | 245°43'32" |
| 44 | 422971,67 | 1302498,1 | 11,667 | 240°45'17" |
| 45 | 422965,97 | 1302487,92 | 33,126 | 240°33'51" |
| 46 | 422949,69 | 1302459,07 | 12,211 | 240°31'01" |
| 47 | 422943,68 | 1302448,44 | 0,481 | 286°55'39" |
| 48 | 422943,82 | 1302447,98 | 8,775 | 240°48'21" |
| 49 | 422939,54 | 1302440,32 | 0,870 | 271°19'01" |
| 50 | 422939,56 | 1302439,45 | 11,010 | 243°13'32" |
| 51 | 422934,6 | 1302429,62 | 22,508 | 243°35'40" |
| 52 | 422924,59 | 1302409,46 | 41,698 | 245°29'16" |

| | | | | |
|-----|-----------|------------|---------|------------|
| 53 | 422907,29 | 1302371,52 | 8,469 | 240°20'51" |
| 54 | 422903,1 | 1302364,16 | 1,892 | 244°39'14" |
| 55 | 422902,29 | 1302362,45 | 19,118 | 280°18'17" |
| 56 | 422905,71 | 1302343,64 | 5,233 | 277°21'21" |
| 57 | 422906,38 | 1302338,45 | 36,991 | 277°18'55" |
| 58 | 422911,09 | 1302301,76 | 50,145 | 276°49'34" |
| 59 | 422917,05 | 1302251,97 | 29,001 | 276°02'13" |
| 60 | 422920,1 | 1302223,13 | 54,958 | 188°05'46" |
| 61 | 422865,69 | 1302215,39 | 11,763 | 193°52'15" |
| 62 | 422854,27 | 1302212,57 | 31,047 | 186°27'16" |
| 63 | 422823,42 | 1302209,08 | 8,044 | 186°38'21" |
| 64 | 422815,43 | 1302208,15 | 75,944 | 187°58'12" |
| 65 | 422740,22 | 1302197,62 | 0,404 | 188°31'51" |
| 66 | 422739,82 | 1302197,56 | 24,006 | 277°41'04" |
| 67 | 422743,03 | 1302173,77 | 4,792 | 280°34'59" |
| 68 | 422743,91 | 1302169,06 | 3,437 | 188°21'57" |
| 69 | 422740,51 | 1302168,56 | 10,145 | 277°25'09" |
| 70 | 422741,82 | 1302158,5 | 54,084 | 280°08'17" |
| 71 | 422751,34 | 1302105,26 | 3,305 | 293°32'24" |
| 72 | 422752,66 | 1302102,23 | 15,645 | 278°05'01" |
| 73 | 422754,86 | 1302086,74 | 8,024 | 276°00'32" |
| 74 | 422755,7 | 1302078,76 | 12,689 | 277°31'01" |
| 75 | 422757,36 | 1302066,18 | 5,822 | 278°59'35" |
| 76 | 422758,27 | 1302060,43 | 1,731 | 278°58'21" |
| 77 | 422758,54 | 1302058,72 | 2,080 | 270°33'03" |
| 78 | 422758,56 | 1302056,64 | 8,040 | 278°04'47" |
| 79 | 422759,69 | 1302048,68 | 9,933 | 276°28'26" |
| 80 | 422760,81 | 1302038,81 | 12,265 | 276°44'33" |
| 81 | 422762,25 | 1302026,63 | 9,158 | 339°20'56" |
| 82 | 422770,82 | 1302023,4 | 3,995 | 345°03'34" |
| 83 | 422774,68 | 1302022,37 | 36,292 | 008°32'27" |
| 84 | 422810,57 | 1302027,76 | 67,887 | 008°23'38" |
| 85 | 422877,73 | 1302037,67 | 21,377 | 010°29'05" |
| 86 | 422898,75 | 1302041,56 | 36,354 | 009°44'22" |
| 87 | 422934,58 | 1302047,71 | 6,846 | 010°05'43" |
| 88 | 422941,32 | 1302048,91 | 23,636 | 009°31'20" |
| 89 | 422964,63 | 1302052,82 | 9,641 | 011°07'24" |
| 90 | 422974,09 | 1302054,68 | 15,882 | 008°26'10" |
| 91 | 422989,8 | 1302057,01 | 5,751 | 010°12'57" |
| 92 | 422995,46 | 1302058,03 | 9,883 | 010°26'04" |
| 93 | 423005,18 | 1302059,82 | 21,009 | 009°10'31" |
| 94 | 423025,92 | 1302063,17 | 17,325 | 009°01'58" |
| 95 | 423043,03 | 1302065,89 | 16,238 | 007°45'03" |
| 96 | 423059,12 | 1302068,08 | 28,797 | 007°30'09" |
| 97 | 423087,67 | 1302071,84 | 34,625 | 008°59'20" |
| 98 | 423121,87 | 1302077,25 | 80,364 | 008°58'37" |
| 99 | 423201,25 | 1302089,79 | 115,769 | 006°15'12" |
| 100 | 423316,33 | 1302102,4 | 6,456 | 009°54'00" |
| 101 | 423322,69 | 1302103,51 | 0,201 | 333°26'06" |
| 102 | 423322,87 | 1302103,42 | 18,204 | 008°47'04" |
| 103 | 423340,86 | 1302106,2 | 17,921 | 008°47'41" |
| 104 | 423358,57 | 1302108,94 | 6,092 | 014°03'33" |
| 105 | 423364,48 | 1302110,42 | 16,412 | 014°04'12" |
| 106 | 423380,4 | 1302114,41 | 0,699 | 009°03'28" |
| 1 | 423381,09 | 1302114,52 | | |

Ведомость координат земельных участков

Условный номер земельного участка :ЗУ1
Площадь земельного участка 1026 кв.м.

| № | X | Y | Длина | Угол |
|---|-----------|------------|--------|------------|
| 1 | 423391,71 | 1302135,76 | 23,607 | 068°52'12" |
| 2 | 423400,22 | 1302157,78 | 2,827 | 071°26'13" |
| 3 | 423401,12 | 1302160,46 | 2,199 | 167°55'24" |
| 4 | 423398,97 | 1302160,92 | 34,367 | 169°18'05" |
| 5 | 423365,2 | 1302167,3 | 4,692 | 169°56'08" |
| 6 | 423360,58 | 1302168,12 | 34,559 | 275°08'47" |
| 7 | 423363,68 | 1302133,7 | 14,449 | 004°12'26" |
| 8 | 423378,09 | 1302134,76 | 13,657 | 004°11'57" |
| 1 | 423391,71 | 1302135,76 | | |

Условный номер земельного участка :ЗУ2
Площадь земельного участка 4128кв.м.

| № | X | Y | Длина | Угол |
|----|-----------|------------|--------|------------|
| 1 | 423398,97 | 1302160,92 | 2,199 | 347°55'24" |
| 2 | 423401,12 | 1302160,46 | 3,953 | 071°33'54" |
| 3 | 423402,37 | 1302164,21 | 3,947 | 066°52'40" |
| 4 | 423403,92 | 1302167,84 | 6,374 | 070°17'09" |
| 5 | 423406,07 | 1302173,84 | 16,156 | 070°23'55" |
| 6 | 423411,49 | 1302189,06 | 3,972 | 157°30'08" |
| 7 | 423407,82 | 1302190,58 | 51,820 | 161°31'36" |
| 8 | 423358,67 | 1302207 | 27,844 | 180°56'48" |
| 9 | 423330,83 | 1302206,54 | 11,874 | 224°00'38" |
| 10 | 423322,29 | 1302198,29 | 31,224 | 269°06'03" |
| 11 | 423321,8 | 1302167,07 | 4,664 | 188°45'20" |
| 12 | 423317,19 | 1302166,36 | 4,049 | 239°15'17" |
| 13 | 423315,12 | 1302162,88 | 5,160 | 280°43'19" |
| 14 | 423316,08 | 1302157,81 | 5,028 | 004°54'20" |
| 15 | 423321,09 | 1302158,24 | 2,529 | 004°45'49" |
| 16 | 423323,61 | 1302158,45 | 12,360 | 275°09'09" |
| 17 | 423324,72 | 1302146,14 | 4,528 | 273°25'07" |
| 18 | 423324,99 | 1302141,62 | 17,285 | 009°27'25" |
| 19 | 423342,04 | 1302144,46 | 10,837 | 009°27'13" |
| 20 | 423352,73 | 1302146,24 | 13,539 | 278°29'43" |
| 21 | 423354,73 | 1302132,85 | 6,744 | 005°47'12" |
| 22 | 423361,44 | 1302133,53 | 2,246 | 004°20'24" |
| 23 | 423363,68 | 1302133,7 | 34,559 | 095°08'47" |

| | | | | |
|----|-----------|------------|--------|------------|
| 24 | 423360,58 | 1302168,12 | 4,692 | 349°56'08" |
| 25 | 423365,2 | 1302167,3 | 34,367 | 349°18'05" |
| 1 | 423398,97 | 1302160,92 | | |

Условный номер земельного участка :ЗУ3
Площадь земельного участка 361 кв.м.

| № | X | Y | Длина | Угол |
|---|-----------|------------|--------|------------|
| 1 | 423361,44 | 1302133,53 | 21,755 | 277°28'28" |
| 2 | 423364,27 | 1302111,96 | 1,554 | 277°45'55" |
| 3 | 423364,48 | 1302110,42 | 16,412 | 014°04'12" |
| 4 | 423380,4 | 1302114,41 | 20,481 | 096°28'34" |
| 5 | 423378,09 | 1302134,76 | 16,695 | 184°13'30" |
| 1 | 423361,44 | 1302133,53 | | |

Условный номер земельного участка :ЗУ4
Площадь земельного участка 1856 кв.м.

| № | X | Y | Длина | Угол |
|----|-----------|------------|--------|------------|
| 1 | 423324,72 | 1302146,14 | 15,829 | 184°01'16" |
| 2 | 423308,93 | 1302145,03 | 23,955 | 278°02'20" |
| 3 | 423312,28 | 1302121,31 | 0,846 | 302°56'19" |
| 4 | 423312,74 | 1302120,6 | 5,308 | 285°17'35" |
| 5 | 423314,14 | 1302115,48 | 7,821 | 279°11'50" |
| 6 | 423315,39 | 1302107,76 | 5,442 | 279°56'49" |
| 7 | 423316,33 | 1302102,4 | 6,456 | 009°54'00" |
| 8 | 423322,69 | 1302103,51 | 0,201 | 333°26'06" |
| 9 | 423322,87 | 1302103,42 | 18,204 | 008°47'04" |
| 10 | 423340,86 | 1302106,2 | 17,921 | 008°47'41" |
| 11 | 423358,57 | 1302108,94 | 6,092 | 014°03'33" |
| 12 | 423364,48 | 1302110,42 | 1,554 | 097°45'55" |
| 13 | 423364,27 | 1302111,96 | 21,755 | 097°28'28" |
| 14 | 423361,44 | 1302133,53 | 6,744 | 185°47'12" |
| 15 | 423354,73 | 1302132,85 | 13,539 | 098°29'43" |
| 16 | 423352,73 | 1302146,24 | 28,122 | 189°27'20" |
| 17 | 423324,99 | 1302141,62 | 4,528 | 093°25'07" |
| 1 | 423324,72 | 1302146,14 | | |

Условный номер земельного участка :ЗУ5
Площадь земельного участка 9102 кв.м.

| № | X | Y | Длина | Угол |
|---|-----------|------------|--------|------------|
| 1 | 423376,36 | 1302334,88 | 27,823 | 241°16'46" |
| 2 | 423362,99 | 1302310,48 | 5,748 | 256°31'11" |
| 3 | 423361,65 | 1302304,89 | 11,191 | 256°40'18" |

| | | | | |
|----|-----------|------------|--------|------------|
| 4 | 423359,07 | 1302294 | 4,127 | 276°32'22" |
| 5 | 423359,54 | 1302289,9 | 0,412 | 284°02'10" |
| 6 | 423359,64 | 1302289,5 | 1,208 | 259°59'31" |
| 7 | 423359,43 | 1302288,31 | 17,899 | 274°15'40" |
| 8 | 423360,76 | 1302270,46 | 13,301 | 185°00'12" |
| 9 | 423347,51 | 1302269,3 | 3,276 | 277°11'24" |
| 10 | 423347,92 | 1302266,05 | 19,314 | 260°31'23" |
| 11 | 423344,74 | 1302247 | 3,297 | 234°22'53" |
| 12 | 423342,82 | 1302244,32 | 0,997 | 224°35'37" |
| 13 | 423342,11 | 1302243,62 | 15,952 | 248°40'44" |
| 14 | 423336,31 | 1302228,76 | 19,862 | 274°09'27" |
| 15 | 423337,75 | 1302208,95 | 80,373 | 005°26'51" |
| 16 | 423417,76 | 1302216,58 | 4,350 | 359°20'29" |
| 17 | 423422,11 | 1302216,53 | 65,958 | 068°43'05" |
| 18 | 423446,05 | 1302277,99 | 14,729 | 068°01'57" |
| 19 | 423451,56 | 1302291,65 | 27,258 | 150°52'04" |
| 20 | 423427,75 | 1302304,92 | 41,769 | 149°15'35" |
| 21 | 423391,85 | 1302326,27 | 17,722 | 150°55'58" |
| 1 | 423376,36 | 1302334,88 | | |

Условный номер земельного участка :ЗУ6
Площадь земельного участка 270 кв.м.

| № | X | Y | Длина | Угол |
|---|-----------|------------|--------|------------|
| 1 | 423359,64 | 1302289,5 | 14,677 | 185°28'25" |
| 2 | 423345,03 | 1302288,1 | 15,663 | 274°43'27" |
| 3 | 423346,32 | 1302272,49 | 3,405 | 290°27'27" |
| 4 | 423347,51 | 1302269,3 | 13,301 | 005°00'12" |
| 5 | 423360,76 | 1302270,46 | 17,899 | 094°15'40" |
| 6 | 423359,43 | 1302288,31 | 1,208 | 079°59'31" |
| 1 | 423359,64 | 1302289,5 | | |

Условный номер земельного участка :ЗУ7
Площадь земельного участка 148 кв.м.

| № | X | Y | Длина | Угол |
|---|-----------|------------|--------|------------|
| 1 | 423334,42 | 1302268,97 | 14,347 | 095°31'11" |
| 2 | 423333,04 | 1302283,25 | 1,784 | 097°05'07" |
| 3 | 423332,82 | 1302285,02 | 7,234 | 190°11'29" |
| 4 | 423325,7 | 1302283,74 | 1,123 | 242°58'42" |
| 5 | 423325,19 | 1302282,74 | 0,361 | 236°18'36" |
| 6 | 423324,99 | 1302282,44 | 4,649 | 240°20'49" |
| 7 | 423322,69 | 1302278,4 | 1,414 | 278°07'48" |
| 8 | 423322,89 | 1302277 | 5,257 | 276°46'25" |

| | | | | |
|----|-----------|------------|-------|------------|
| 9 | 423323,51 | 1302271,78 | 2,845 | 005°51'03" |
| 10 | 423326,34 | 1302272,07 | 3,902 | 277°21'42" |
| 11 | 423326,84 | 1302268,2 | 7,619 | 005°48'01" |
| 1 | 423334,42 | 1302268,97 | | |

Условный номер земельного участка :ЗУ8

Площадь земельного участка 11741 кв.м.

| № | X | Y | Длина | Угол |
|----|-----------|------------|---------|------------|
| 1 | 423309,09 | 1302296,26 | 108,092 | 187°43'50" |
| 2 | 423201,98 | 1302281,72 | 1,634 | 279°51'57" |
| 3 | 423202,26 | 1302280,11 | 1,118 | 280°18'17" |
| 4 | 423202,46 | 1302279,01 | 16,047 | 279°39'01" |
| 5 | 423205,15 | 1302263,19 | 1,018 | 280°45'29" |
| 6 | 423205,34 | 1302262,19 | 17,851 | 283°52'22" |
| 7 | 423209,62 | 1302244,86 | 15,767 | 282°02'38" |
| 8 | 423212,91 | 1302229,44 | 25,351 | 283°30'16" |
| 9 | 423218,83 | 1302204,79 | 9,847 | 284°20'48" |
| 10 | 423221,27 | 1302195,25 | 15,154 | 273°12'56" |
| 11 | 423222,12 | 1302180,12 | 59,453 | 003°32'21" |
| 12 | 423281,46 | 1302183,79 | 8,888 | 321°51'13" |
| 13 | 423288,45 | 1302178,3 | 8,387 | 300°26'54" |
| 14 | 423292,7 | 1302171,07 | 3,060 | 006°34'03" |
| 15 | 423295,74 | 1302171,42 | 12,984 | 047°05'28" |
| 16 | 423304,58 | 1302180,93 | 14,435 | 057°14'45" |
| 17 | 423312,39 | 1302193,07 | 13,910 | 102°29'51" |
| 18 | 423309,38 | 1302206,65 | 48,786 | 053°22'02" |
| 19 | 423338,49 | 1302245,8 | 2,554 | 077°06'23" |
| 20 | 423339,06 | 1302248,29 | 3,495 | 098°03'38" |
| 21 | 423338,57 | 1302251,75 | 2,418 | 119°12'57" |
| 22 | 423337,39 | 1302253,86 | 1,414 | 135°00'00" |
| 23 | 423336,39 | 1302254,86 | 3,113 | 137°04'57" |
| 24 | 423334,11 | 1302256,98 | 12,082 | 143°00'24" |
| 25 | 423324,46 | 1302264,25 | 1,832 | 150°12'59" |
| 26 | 423322,87 | 1302265,16 | 4,701 | 090°51'12" |
| 27 | 423322,8 | 1302269,86 | 4,806 | 177°15'24" |
| 28 | 423318 | 1302270,09 | 1,641 | 178°15'13" |
| 29 | 423316,36 | 1302270,14 | 3,361 | 178°27'56" |
| 30 | 423313 | 1302270,23 | 26,322 | 098°32'33" |
| 1 | 423309,09 | 1302296,26 | | |

Условный номер земельного участка :ЗУ9

Площадь земельного участка 1495 кв.м.

| № | X | Y | Длина | Угол |
|----|-----------|------------|--------|------------|
| 1 | 423257,56 | 1302325,14 | 65,451 | 063°47'14" |
| 2 | 423286,47 | 1302383,86 | 2,542 | 059°30'01" |
| 3 | 423287,76 | 1302386,05 | 9,996 | 152°47'39" |
| 4 | 423278,87 | 1302390,62 | 4,186 | 152°42'02" |
| 5 | 423275,15 | 1302392,54 | 7,824 | 149°20'16" |
| 6 | 423268,42 | 1302396,53 | 1,525 | 239°13'47" |
| 7 | 423267,64 | 1302395,22 | 63,862 | 243°26'06" |
| 8 | 423239,08 | 1302338,1 | 1,684 | 240°05'11" |
| 9 | 423238,24 | 1302336,64 | 14,049 | 328°07'12" |
| 10 | 423250,17 | 1302329,22 | 4,924 | 327°26'22" |
| 11 | 423254,32 | 1302326,57 | 2,335 | 332°59'45" |
| 12 | 423256,4 | 1302325,51 | 1,218 | 342°18'33" |
| 1 | 423257,56 | 1302325,14 | | |

Условный номер земельного участка :ЗУ10

Площадь земельного участка 2673 кв.м.

| № | X | Y | Длина | Угол |
|----|-----------|------------|--------|------------|
| 1 | 423228,05 | 1302414,66 | 16,561 | 241°02'10" |
| 2 | 423220,03 | 1302400,17 | 19,313 | 241°06'45" |
| 3 | 423210,7 | 1302383,26 | 1,496 | 330°21'00" |
| 4 | 423212 | 1302382,52 | 18,265 | 239°49'38" |
| 5 | 423202,82 | 1302366,73 | 5,866 | 239°48'25" |
| 6 | 423199,87 | 1302361,66 | 2,871 | 324°55'34" |
| 7 | 423202,22 | 1302360,01 | 4,005 | 325°28'36" |
| 8 | 423205,52 | 1302357,74 | 14,919 | 060°37'02" |
| 9 | 423212,84 | 1302370,74 | 13,862 | 330°37'27" |
| 10 | 423224,92 | 1302363,94 | 9,259 | 240°38'20" |
| 11 | 423220,38 | 1302355,87 | 3,877 | 240°39'30" |
| 12 | 423218,48 | 1302352,49 | 2,937 | 240°38'32" |
| 13 | 423217,04 | 1302349,93 | 1,789 | 326°23'56" |
| 14 | 423218,53 | 1302348,94 | 2,956 | 063°15'42" |
| 15 | 423219,86 | 1302351,58 | 5,140 | 326°59'25" |
| 16 | 423224,17 | 1302348,78 | 18,340 | 324°23'10" |
| 17 | 423239,08 | 1302338,1 | 63,862 | 063°26'06" |
| 18 | 423267,64 | 1302395,22 | 1,525 | 059°13'47" |
| 19 | 423268,42 | 1302396,53 | 44,308 | 151°02'45" |
| 20 | 423229,65 | 1302417,98 | 3,685 | 244°16'09" |
| 1 | 423228,05 | 1302414,66 | | |

Условный номер земельного участка :ЗУ11

Площадь земельного участка 1765 кв.м.

| № | X | Y | Длина | Угол |
|----|-----------|------------|--------|------------|
| 1 | 423189,68 | 1302183,8 | 4,835 | 276°53'23" |
| 2 | 423190,26 | 1302179 | 7,313 | 006°54'40" |
| 3 | 423197,52 | 1302179,88 | 18,145 | 006°59'45" |
| 4 | 423215,53 | 1302182,09 | 6,202 | 072°21'14" |
| 5 | 423217,41 | 1302188 | 0,100 | 090°00'00" |
| 6 | 423217,41 | 1302188,1 | 3,807 | 086°32'11" |
| 7 | 423217,64 | 1302191,9 | 3,520 | 096°02'04" |
| 8 | 423217,27 | 1302195,4 | 57,749 | 105°16'15" |
| 9 | 423202,06 | 1302251,11 | 20,269 | 186°56'34" |
| 10 | 423181,94 | 1302248,66 | 2,301 | 271°59'32" |
| 11 | 423182,02 | 1302246,36 | 17,556 | 277°07'59" |
| 12 | 423184,2 | 1302228,94 | 21,683 | 277°01'12" |
| 13 | 423186,85 | 1302207,42 | 8,685 | 277°32'32" |
| 14 | 423187,99 | 1302198,81 | 15,005 | 276°28'00" |
| 15 | 423189,68 | 1302183,9 | 0,100 | 270°00'00" |
| 1 | 423189,68 | 1302183,8 | | |

Условный номер земельного участка :ЗУ12

Площадь земельного участка 686 кв.м.

| № | X | Y | Длина | Угол |
|----|-----------|------------|--------|------------|
| 1 | 423145,99 | 1302303,61 | 16,007 | 069°40'28" |
| 2 | 423151,55 | 1302318,62 | 30,805 | 153°48'03" |
| 3 | 423123,91 | 1302332,22 | 12,934 | 153°51'04" |
| 4 | 423112,3 | 1302337,92 | 6,299 | 237°07'02" |
| 5 | 423108,88 | 1302332,63 | 2,787 | 242°25'24" |
| 6 | 423107,59 | 1302330,16 | 7,281 | 333°13'26" |
| 7 | 423114,09 | 1302326,88 | 11,087 | 301°43'34" |
| 8 | 423119,92 | 1302317,45 | 2,934 | 243°41'49" |
| 9 | 423118,62 | 1302314,82 | 21,745 | 332°06'54" |
| 10 | 423137,84 | 1302304,65 | 2,193 | 058°59'29" |
| 11 | 423138,97 | 1302306,53 | 7,603 | 337°24'54" |
| 1 | 423145,99 | 1302303,61 | | |

Условный номер земельного участка :ЗУ13

Площадь земельного участка 785 кв.м.

| № | X | Y | Длина | Угол |
|---|-----------|------------|--------|------------|
| 1 | 423107,59 | 1302330,16 | 4,678 | 244°08'49" |
| 2 | 423105,55 | 1302325,95 | 9,858 | 239°06'58" |
| 3 | 423100,49 | 1302317,49 | 7,468 | 240°39'17" |
| 4 | 423096,83 | 1302310,98 | 2,019 | 311°35'11" |
| 5 | 423098,17 | 1302309,47 | 13,464 | 327°13'08" |

| | | | | |
|----|-----------|------------|--------|------------|
| 6 | 423109,49 | 1302302,18 | 11,199 | 336°45'16" |
| 7 | 423119,78 | 1302297,76 | 16,150 | 342°49'18" |
| 8 | 423135,21 | 1302292,99 | 6,575 | 003°55'27" |
| 9 | 423141,77 | 1302293,44 | 11,011 | 067°27'51" |
| 10 | 423145,99 | 1302303,61 | 7,603 | 157°24'54" |
| 11 | 423138,97 | 1302306,53 | 2,193 | 238°59'29" |
| 12 | 423137,84 | 1302304,65 | 21,745 | 152°06'54" |
| 13 | 423118,62 | 1302314,82 | 2,934 | 063°41'49" |
| 14 | 423119,92 | 1302317,45 | 11,087 | 121°43'34" |
| 15 | 423114,09 | 1302326,88 | 7,281 | 153°13'26" |
| 1 | 423107,59 | 1302330,16 | | |

Условный номер земельного участка :ЗУ14

Площадь земельного участка 818 кв.м.

| № | X | Y | Длина | Угол |
|----|-----------|------------|--------|------------|
| 1 | 423021,04 | 1302412,24 | 2,197 | 064°57'06" |
| 2 | 423021,97 | 1302414,23 | 7,814 | 058°36'31" |
| 3 | 423026,04 | 1302420,9 | 1,012 | 073°21'18" |
| 4 | 423026,33 | 1302421,87 | 3,539 | 151°50'30" |
| 5 | 423023,21 | 1302423,54 | 6,661 | 151°58'23" |
| 6 | 423017,33 | 1302426,67 | 8,605 | 151°28'09" |
| 7 | 423009,77 | 1302430,78 | 2,766 | 151°01'33" |
| 8 | 423007,35 | 1302432,12 | 1,908 | 240°28'43" |
| 9 | 423006,41 | 1302430,46 | 1,196 | 159°26'38" |
| 10 | 423005,29 | 1302430,88 | 6,002 | 245°41'54" |
| 11 | 423002,82 | 1302425,41 | 14,657 | 242°34'42" |
| 12 | 422996,07 | 1302412,4 | 4,252 | 241°01'26" |
| 13 | 422994,01 | 1302408,68 | 8,176 | 244°01'50" |
| 14 | 422990,43 | 1302401,33 | 1,517 | 229°16'33" |
| 15 | 422989,44 | 1302400,18 | 21,872 | 328°09'20" |
| 16 | 423008,02 | 1302388,64 | 3,122 | 062°07'19" |
| 17 | 423009,48 | 1302391,4 | 8,233 | 063°50'22" |
| 18 | 423013,11 | 1302398,79 | 0,747 | 332°03'46" |
| 19 | 423013,77 | 1302398,44 | 8,433 | 064°57'16" |
| 20 | 423017,34 | 1302406,08 | 7,186 | 059°00'32" |
| 1 | 423021,04 | 1302412,24 | | |

Условный номер земельного участка :ЗУ15

Площадь земельного участка 675 кв.м.

| № | X | Y | Длина | Угол |
|---|-----------|------------|--------|------------|
| 1 | 423056,41 | 1302475,53 | 32,573 | 062°43'09" |
| 2 | 423071,34 | 1302504,48 | 0,089 | 063°26'06" |

| | | | | |
|----|-----------|------------|--------|------------|
| 3 | 423071,38 | 1302504,56 | 3,002 | 061°59'01" |
| 4 | 423072,79 | 1302507,21 | 10,380 | 153°45'21" |
| 5 | 423063,48 | 1302511,8 | 7,503 | 155°10'37" |
| 6 | 423056,67 | 1302514,95 | 1,588 | 243°26'06" |
| 7 | 423055,96 | 1302513,53 | 13,720 | 242°03'10" |
| 8 | 423049,53 | 1302501,41 | 2,801 | 239°46'23" |
| 9 | 423048,12 | 1302498,99 | 5,783 | 242°30'16" |
| 10 | 423045,45 | 1302493,86 | 4,381 | 164°55'01" |
| 11 | 423041,22 | 1302495 | 9,660 | 245°55'45" |
| 12 | 423037,28 | 1302486,18 | 21,895 | 330°53'40" |
| 1 | 423056,41 | 1302475,53 | | |

Условный номер земельного участка :ЗУ16

Площадь земельного участка 1202 кв.м.

| № | X | Y | Длина | Угол |
|----|-----------|------------|--------|------------|
| 1 | 423045,45 | 1302493,86 | 5,783 | 062°30'16" |
| 2 | 423048,12 | 1302498,99 | 2,801 | 059°46'23" |
| 3 | 423049,53 | 1302501,41 | 13,720 | 062°03'10" |
| 4 | 423055,96 | 1302513,53 | 1,588 | 063°26'06" |
| 5 | 423056,67 | 1302514,95 | 24,259 | 154°47'51" |
| 6 | 423034,72 | 1302525,28 | 0,541 | 242°29'17" |
| 7 | 423034,47 | 1302524,8 | 3,918 | 242°58'38" |
| 8 | 423032,69 | 1302521,31 | 4,003 | 243°06'54" |
| 9 | 423030,88 | 1302517,74 | 7,858 | 154°16'58" |
| 10 | 423023,8 | 1302521,15 | 2,626 | 239°49'20" |
| 11 | 423022,48 | 1302518,88 | 10,398 | 243°55'40" |
| 12 | 423017,91 | 1302509,54 | 1,914 | 250°08'41" |
| 13 | 423017,26 | 1302507,74 | 12,261 | 242°14'37" |
| 14 | 423011,55 | 1302496,89 | 7,941 | 241°58'58" |
| 15 | 423007,82 | 1302489,88 | 6,354 | 338°11'55" |
| 16 | 423013,72 | 1302487,52 | 7,426 | 356°17'37" |
| 17 | 423021,13 | 1302487,04 | 3,030 | 307°37'34" |
| 18 | 423022,98 | 1302484,64 | 3,930 | 324°00'17" |
| 19 | 423026,16 | 1302482,33 | 4,748 | 331°26'16" |
| 20 | 423030,33 | 1302480,06 | 2,246 | 346°05'15" |
| 21 | 423032,51 | 1302479,52 | 7,505 | 056°14'47" |
| 22 | 423036,68 | 1302485,76 | 0,732 | 034°59'31" |
| 23 | 423037,28 | 1302486,18 | 9,660 | 065°55'45" |
| 24 | 423041,22 | 1302495 | 4,381 | 344°55'01" |
| 1 | 423045,45 | 1302493,86 | | |

Условный номер земельного участка :ЗУ17

| № | X | Y | Длина | Угол |
|----|-----------|------------|--------|------------|
| 1 | 423042,43 | 1302359,99 | 2,299 | 063°39'28" |
| 2 | 423043,45 | 1302362,05 | 2,774 | 062°02'57" |
| 3 | 423044,75 | 1302364,5 | 7,085 | 052°13'28" |
| 4 | 423049,09 | 1302370,1 | 4,034 | 156°10'02" |
| 5 | 423045,4 | 1302371,73 | 3,322 | 158°27'17" |
| 6 | 423042,31 | 1302372,95 | 17,788 | 158°29'52" |
| 7 | 423025,76 | 1302379,47 | 0,036 | 123°41'24" |
| 8 | 423025,74 | 1302379,5 | 2,603 | 153°32'00" |
| 9 | 423023,41 | 1302380,66 | 2,946 | 150°44'15" |
| 10 | 423020,84 | 1302382,1 | 14,392 | 152°58'19" |
| 11 | 423008,02 | 1302388,64 | 21,872 | 148°09'20" |
| 12 | 422989,44 | 1302400,18 | 6,599 | 151°52'54" |
| 13 | 422983,62 | 1302403,29 | 1,669 | 148°58'38" |
| 14 | 422982,19 | 1302404,15 | 1,689 | 156°37'24" |
| 15 | 422980,64 | 1302404,82 | 30,640 | 151°23'38" |
| 16 | 422953,74 | 1302419,49 | 7,327 | 150°23'27" |
| 17 | 422947,37 | 1302423,11 | 2,656 | 153°37'40" |
| 18 | 422944,99 | 1302424,29 | 11,677 | 152°50'33" |
| 19 | 422934,6 | 1302429,62 | 22,508 | 243°35'40" |
| 20 | 422924,59 | 1302409,46 | 41,698 | 245°29'16" |
| 21 | 422907,29 | 1302371,52 | 1,262 | 331°36'25" |
| 22 | 422908,4 | 1302370,92 | 17,679 | 062°54'47" |
| 23 | 422916,45 | 1302386,66 | 4,222 | 334°09'48" |
| 24 | 422920,25 | 1302384,82 | 3,714 | 061°42'35" |
| 25 | 422922,01 | 1302388,09 | 2,058 | 335°18'09" |
| 26 | 422923,88 | 1302387,23 | 20,648 | 063°52'54" |
| 27 | 422932,97 | 1302405,77 | 72,528 | 334°16'33" |
| 28 | 422998,31 | 1302374,29 | 14,666 | 343°53'18" |
| 29 | 423012,4 | 1302370,22 | 6,789 | 332°49'52" |
| 30 | 423018,44 | 1302367,12 | 5,975 | 332°42'21" |
| 31 | 423023,75 | 1302364,38 | 0,067 | 333°26'06" |
| 32 | 423023,81 | 1302364,35 | 5,661 | 061°23'51" |
| 33 | 423026,52 | 1302369,32 | 8,116 | 335°14'05" |
| 34 | 423033,89 | 1302365,92 | 3,034 | 315°24'02" |
| 35 | 423036,05 | 1302363,79 | 3,001 | 278°14'17" |
| 36 | 423036,48 | 1302360,82 | 10,278 | 240°53'29" |
| 37 | 423031,48 | 1302351,84 | 2,657 | 239°57'39" |
| 38 | 423030,15 | 1302349,54 | 1,144 | 355°29'10" |
| 39 | 423031,29 | 1302349,45 | 5,184 | 244°31'21" |
| 40 | 423029,06 | 1302344,77 | 11,531 | 269°21'14" |

| | | | | |
|----|-----------|------------|--------|------------|
| 41 | 423028,93 | 1302333,24 | 15,403 | 062°53'09" |
| 42 | 423035,95 | 1302346,95 | 9,369 | 063°26'06" |
| 43 | 423040,14 | 1302355,33 | 5,192 | 063°49'47" |
| 1 | 423042,43 | 1302359,99 | | |

Условный номер земельного участка :ЗУ18

Площадь земельного участка 1781 кв.м.

| № | X | Y | Длина | Угол |
|----|-----------|------------|--------|------------|
| 1 | 422989,72 | 1302114,56 | 12,435 | 082°33'38" |
| 2 | 422991,33 | 1302126,89 | 13,526 | 006°50'10" |
| 3 | 423004,76 | 1302128,5 | 16,738 | 100°04'53" |
| 4 | 423001,83 | 1302144,98 | 21,335 | 187°32'29" |
| 5 | 422980,68 | 1302142,18 | 4,665 | 110°50'37" |
| 6 | 422979,02 | 1302146,54 | 17,084 | 187°42'12" |
| 7 | 422962,09 | 1302144,25 | 16,224 | 187°54'01" |
| 8 | 422946,02 | 1302142,02 | 46,766 | 278°31'18" |
| 9 | 422952,95 | 1302095,77 | 3,897 | 281°23'47" |
| 10 | 422953,72 | 1302091,95 | 7,658 | 006°26'51" |
| 11 | 422961,33 | 1302092,81 | 3,829 | 007°03'03" |
| 12 | 422965,13 | 1302093,28 | 1,116 | 099°47'59" |
| 13 | 422964,94 | 1302094,38 | 16,169 | 097°47'04" |
| 14 | 422962,75 | 1302110,4 | 8,484 | 010°56'21" |
| 15 | 422971,08 | 1302112,01 | 8,620 | 007°48'04" |
| 16 | 422979,62 | 1302113,18 | 10,194 | 007°46'49" |
| 1 | 422989,72 | 1302114,56 | | |

Условный номер земельного участка :ЗУ19

Площадь земельного участка 1070 кв.м.

| № | X | Y | Длина | Угол |
|----|-----------|------------|--------|------------|
| 1 | 423015,18 | 1302100,13 | 1,116 | 099°47'59" |
| 2 | 423014,99 | 1302101,23 | 15,773 | 097°58'52" |
| 3 | 423012,8 | 1302116,85 | 6,481 | 188°31'04" |
| 4 | 423006,39 | 1302115,89 | 5,549 | 096°49'50" |
| 5 | 423005,73 | 1302121,4 | 5,937 | 096°22'58" |
| 6 | 423005,07 | 1302127,3 | 1,239 | 104°29'05" |
| 7 | 423004,76 | 1302128,5 | 13,526 | 186°50'10" |
| 8 | 422991,33 | 1302126,89 | 12,435 | 262°33'38" |
| 9 | 422989,72 | 1302114,56 | 10,194 | 187°46'49" |
| 10 | 422979,62 | 1302113,18 | 8,620 | 187°48'04" |
| 11 | 422971,08 | 1302112,01 | 8,484 | 190°56'21" |
| 12 | 422962,75 | 1302110,4 | 16,169 | 277°47'04" |
| 13 | 422964,94 | 1302094,38 | 1,116 | 279°47'59" |

| | | | | |
|----|-----------|------------|--------|------------|
| 14 | 422965,13 | 1302093,28 | 8,586 | 007°37'48" |
| 15 | 422973,64 | 1302094,42 | 41,931 | 007°49'36" |
| 1 | 423015,18 | 1302100,13 | | |

Условный номер земельного участка :ЗУ20

Площадь земельного участка 173 кв.м.

| № | X | Y | Длина | Угол |
|---|-----------|------------|--------|------------|
| 1 | 422938,49 | 1302159,14 | 1,003 | 004°34'26" |
| 2 | 422939,49 | 1302159,22 | 4,016 | 003°08'25" |
| 3 | 422943,5 | 1302159,44 | 8,961 | 087°07'18" |
| 4 | 422943,95 | 1302168,39 | 20,149 | 184°00'46" |
| 5 | 422923,85 | 1302166,98 | 8,850 | 275°26'47" |
| 6 | 422924,69 | 1302158,17 | 13,834 | 004°01'15" |
| 1 | 422938,49 | 1302159,14 | | |

Условный номер земельного участка :ЗУ21

Площадь земельного участка 3460 кв.м.

| № | X | Y | Длина | Угол |
|----|-----------|------------|--------|------------|
| 1 | 422811,94 | 1302110,67 | 57,936 | 099°19'39" |
| 2 | 422802,55 | 1302167,84 | 16,186 | 187°25'09" |
| 3 | 422786,5 | 1302165,75 | 17,014 | 187°11'31" |
| 4 | 422769,62 | 1302163,62 | 7,737 | 279°04'22" |
| 5 | 422770,84 | 1302155,98 | 19,641 | 187°06'25" |
| 6 | 422751,35 | 1302153,55 | 3,338 | 187°24'06" |
| 7 | 422748,04 | 1302153,12 | 5,182 | 187°19'01" |
| 8 | 422742,9 | 1302152,46 | 47,949 | 280°08'17" |
| 9 | 422751,34 | 1302105,26 | 3,305 | 293°32'24" |
| 10 | 422752,66 | 1302102,23 | 4,574 | 007°55'03" |
| 11 | 422757,19 | 1302102,86 | 1,004 | 005°08'34" |
| 12 | 422758,19 | 1302102,95 | 2,826 | 097°43'43" |
| 13 | 422757,81 | 1302105,75 | 15,426 | 007°02'15" |
| 14 | 422773,12 | 1302107,64 | 1,802 | 272°51'45" |
| 15 | 422773,21 | 1302105,84 | 10,126 | 004°08'02" |
| 16 | 422783,31 | 1302106,57 | 13,921 | 009°45'36" |
| 17 | 422797,03 | 1302108,93 | 4,605 | 282°17'09" |
| 18 | 422798,01 | 1302104,43 | 14,398 | 192°48'03" |
| 19 | 422783,97 | 1302101,24 | 4,281 | 277°55'19" |
| 20 | 422784,56 | 1302097 | 18,984 | 346°22'52" |
| 21 | 422803,01 | 1302092,53 | 16,891 | 098°36'53" |
| 22 | 422800,48 | 1302109,23 | 3,483 | 006°35'40" |
| 23 | 422803,94 | 1302109,63 | 8,067 | 007°24'25" |
| 1 | 422811,94 | 1302110,67 | | |

Условный номер земельного участка :ЗУ22

Площадь земельного участка 460 кв.м.

| № | X | Y | Длина | Угол |
|----|-----------|------------|--------|------------|
| 1 | 422770,84 | 1302155,98 | 10,037 | 099°06'54" |
| 2 | 422769,25 | 1302165,89 | 0,656 | 187°52'59" |
| 3 | 422768,6 | 1302165,8 | 6,686 | 099°43'48" |
| 4 | 422767,47 | 1302172,39 | 23,794 | 188°02'42" |
| 5 | 422743,91 | 1302169,06 | 3,437 | 188°21'57" |
| 6 | 422740,51 | 1302168,56 | 10,145 | 277°25'09" |
| 7 | 422741,82 | 1302158,5 | 6,136 | 280°08'16" |
| 8 | 422742,9 | 1302152,46 | 5,182 | 007°19'01" |
| 9 | 422748,04 | 1302153,12 | 3,338 | 007°24'06" |
| 10 | 422751,35 | 1302153,55 | 19,641 | 007°06'25" |
| 1 | 422770,84 | 1302155,98 | | |

Условный номер земельного участка :ЗУ23

Площадь земельного участка 2681 кв.м.

| № | X | Y | Длина | Угол |
|----|-----------|------------|--------|------------|
| 1 | 422820,56 | 1302169,81 | 18,117 | 186°14'33" |
| 2 | 422802,55 | 1302167,84 | 16,186 | 187°25'09" |
| 3 | 422786,5 | 1302165,75 | 17,014 | 187°11'31" |
| 4 | 422769,62 | 1302163,62 | 2,300 | 099°15'27" |
| 5 | 422769,25 | 1302165,89 | 0,656 | 187°52'59" |
| 6 | 422768,6 | 1302165,8 | 6,686 | 099°43'48" |
| 7 | 422767,47 | 1302172,39 | 23,794 | 188°02'42" |
| 8 | 422743,91 | 1302169,06 | 4,792 | 100°34'59" |
| 9 | 422743,03 | 1302173,77 | 24,006 | 097°41'04" |
| 10 | 422739,82 | 1302197,56 | 0,404 | 008°31'51" |
| 11 | 422740,22 | 1302197,62 | 75,944 | 007°58'12" |
| 12 | 422815,43 | 1302208,15 | 38,682 | 277°37'16" |
| 1 | 422820,56 | 1302169,81 | | |

Условный номер земельного участка :ЗУ24

Площадь земельного участка 70 кв.м.

| № | X | Y | Длина | Угол |
|---|-----------|------------|--------|------------|
| 1 | 422798,01 | 1302104,43 | 4,605 | 102°17'09" |
| 2 | 422797,03 | 1302108,93 | 2,016 | 192°18'47" |
| 3 | 422795,06 | 1302108,5 | 11,907 | 189°19'40" |
| 4 | 422783,31 | 1302106,57 | 0,200 | 270°00'00" |
| 5 | 422783,31 | 1302106,37 | 5,172 | 277°19'52" |
| 6 | 422783,97 | 1302101,24 | 14,398 | 012°48'03" |
| 1 | 422798,01 | 1302104,43 | | |

Условный номер земельного участка :ЗУ25

Площадь земельного участка 276 кв.м.

| № | X | Y | Длина | Угол |
|---|-----------|------------|--------|------------|
| 1 | 423411,49 | 1302189,06 | 14,887 | 069°01'14" |
| 2 | 423416,82 | 1302202,96 | 18,776 | 160°14'00" |
| 3 | 423399,15 | 1302209,31 | 15,011 | 250°22'56" |
| 4 | 423394,11 | 1302195,17 | 14,458 | 341°09'23" |
| 5 | 423407,82 | 1302190,58 | 3,972 | 337°30'08" |
| 1 | 423411,49 | 1302189,06 | | |

Условный номер земельного участка :ЗУ26

Площадь земельного участка 716 кв.м.

| № | X | Y | Длина | Угол |
|----|-----------|------------|--------|------------|
| 1 | 423222,56 | 1302138,26 | 25,860 | 098°44'28" |
| 2 | 423218,63 | 1302163,82 | 20,666 | 188°17'27" |
| 3 | 423198,18 | 1302160,84 | 38,417 | 278°08'26" |
| 4 | 423203,62 | 1302122,81 | 3,544 | 005°01'08" |
| 5 | 423207,15 | 1302123,12 | 1,245 | 098°46'52" |
| 6 | 423206,96 | 1302124,35 | 4,605 | 007°59'22" |
| 7 | 423211,52 | 1302124,99 | 2,155 | 093°43'32" |
| 8 | 423211,38 | 1302127,14 | 8,368 | 009°12'53" |
| 9 | 423219,64 | 1302128,48 | 9,249 | 097°57'18" |
| 10 | 423218,36 | 1302137,64 | 4,246 | 008°23'50" |
| 1 | 423222,56 | 1302138,26 | | |

Условный номер земельного участка :ЗУ27

Площадь земельного участка 29 кв.м.

| № | X | Y | Длина | Угол |
|---|-----------|------------|-------|------------|
| 1 | 423028,03 | 1302143,66 | 4,481 | 100°56'02" |
| 2 | 423027,18 | 1302148,06 | 6,250 | 191°15'22" |
| 3 | 423021,05 | 1302146,84 | 4,525 | 277°06'34" |
| 4 | 423021,61 | 1302142,35 | 6,552 | 011°31'58" |
| 1 | 423028,03 | 1302143,66 | | |

Условный номер земельного участка :ЗУ28

Площадь земельного участка 80 кв.м.

| № | X | Y | Длина | Угол |
|---|-----------|------------|--------|------------|
| 1 | 422833,3 | 1302106,99 | 6,436 | 095°10'13" |
| 2 | 422832,72 | 1302113,4 | 12,577 | 187°09'32" |
| 3 | 422820,25 | 1302111,76 | 6,288 | 275°23'03" |
| 4 | 422820,84 | 1302105,5 | 4,750 | 006°24'24" |

| | | | | |
|---|-----------|------------|-------|------------|
| 5 | 422825,56 | 1302106,03 | 7,799 | 007°04'13" |
| 1 | 422833,3 | 1302106,99 | | |

Условный номер земельного участка :ЗУ29

Площадь земельного участка 166 кв.м.

| № | X | Y | Длина | Угол |
|---|-----------|------------|--------|------------|
| 1 | 422816,91 | 1302111,31 | 5,011 | 187°20'16" |
| 2 | 422811,94 | 1302110,67 | 8,067 | 187°24'25" |
| 3 | 422803,94 | 1302109,63 | 15,036 | 277°43'14" |
| 4 | 422805,96 | 1302094,73 | 9,298 | 006°25'19" |
| 5 | 422815,2 | 1302095,77 | 9,328 | 092°23'46" |
| 6 | 422814,81 | 1302105,09 | 2,724 | 009°04'55" |
| 7 | 422817,5 | 1302105,52 | 5,820 | 095°49'06" |
| 1 | 422816,91 | 1302111,31 | | |

Условный номер земельного участка :ЗУ30

Площадь земельного участка 1429 кв.м.

| № | X | Y | Длина | Угол |
|----|-----------|------------|--------|------------|
| 1 | 422987,54 | 1302438,12 | 8,203 | 066°16'43" |
| 2 | 422990,84 | 1302445,63 | 6,743 | 059°19'40" |
| 3 | 422994,28 | 1302451,43 | 17,752 | 060°10'16" |
| 4 | 423003,11 | 1302466,83 | 6,839 | 147°50'37" |
| 5 | 422997,32 | 1302470,47 | 0,684 | 164°44'42" |
| 6 | 422996,66 | 1302470,65 | 14,041 | 150°39'36" |
| 7 | 422984,42 | 1302477,53 | 5,286 | 146°20'24" |
| 8 | 422980,02 | 1302480,46 | 3,656 | 148°52'30" |
| 9 | 422976,89 | 1302482,35 | 12,259 | 152°58'30" |
| 10 | 422965,97 | 1302487,92 | 33,126 | 240°33'51" |
| 11 | 422949,69 | 1302459,07 | 23,731 | 331°40'29" |
| 12 | 422970,58 | 1302447,81 | 1,211 | 239°11'55" |
| 13 | 422969,96 | 1302446,77 | 17,083 | 330°30'32" |
| 14 | 422984,83 | 1302438,36 | 2,721 | 354°56'21" |
| 1 | 422987,54 | 1302438,12 | | |

Условный номер земельного участка :ЗУ31

Площадь земельного участка 801 кв.м.

| № | X | Y | Длина | Угол |
|---|-----------|------------|--------|------------|
| 1 | 423007,82 | 1302489,88 | 7,941 | 061°58'58" |
| 2 | 423011,55 | 1302496,89 | 12,261 | 062°14'37" |
| 3 | 423017,26 | 1302507,74 | 1,914 | 070°08'41" |
| 4 | 423017,91 | 1302509,54 | 35,848 | 150°43'30" |
| 5 | 422986,64 | 1302527,07 | 22,549 | 243°19'58" |

| | | | | |
|---|-----------|------------|--------|------------|
| 6 | 422976,52 | 1302506,92 | 15,458 | 330°50'53" |
| 7 | 422990,02 | 1302499,39 | 16,423 | 332°35'33" |
| 8 | 423004,6 | 1302491,83 | 3,764 | 328°48'05" |
| 1 | 423007,82 | 1302489,88 | | |

Условный номер земельного участка :ЗУ32

Площадь земельного участка 3486 кв.м.

| № | X | Y | Длина | Угол |
|----|-----------|------------|--------|------------|
| 1 | 423314,14 | 1302115,48 | 5,308 | 105°17'35" |
| 2 | 423312,74 | 1302120,6 | 0,846 | 122°56'19" |
| 3 | 423312,28 | 1302121,31 | 23,955 | 098°02'20" |
| 4 | 423308,93 | 1302145,03 | 12,007 | 093°49'14" |
| 5 | 423308,13 | 1302157,01 | 7,990 | 005°44'47" |
| 6 | 423316,08 | 1302157,81 | 4,943 | 103°48'41" |
| 7 | 423314,9 | 1302162,61 | 4,394 | 058°35'20" |
| 8 | 423317,19 | 1302166,36 | 4,664 | 008°45'20" |
| 9 | 423321,8 | 1302167,07 | 31,224 | 089°06'03" |
| 10 | 423322,29 | 1302198,29 | 11,874 | 044°00'38" |
| 11 | 423330,83 | 1302206,54 | 27,844 | 000°56'48" |
| 12 | 423358,67 | 1302207 | 37,362 | 341°32'27" |
| 13 | 423394,11 | 1302195,17 | 15,011 | 070°22'56" |
| 14 | 423399,15 | 1302209,31 | 18,776 | 340°14'00" |
| 15 | 423416,82 | 1302202,96 | 14,565 | 068°42'10" |
| 16 | 423422,11 | 1302216,53 | 4,350 | 179°20'29" |
| 17 | 423417,76 | 1302216,58 | 80,373 | 185°26'51" |
| 18 | 423337,75 | 1302208,95 | 19,862 | 094°09'27" |
| 19 | 423336,31 | 1302228,76 | 15,952 | 068°40'44" |
| 20 | 423342,11 | 1302243,62 | 0,997 | 044°35'37" |
| 21 | 423342,82 | 1302244,32 | 3,297 | 054°22'53" |
| 22 | 423344,74 | 1302247 | 19,314 | 080°31'23" |
| 23 | 423347,92 | 1302266,05 | 3,276 | 097°11'24" |
| 24 | 423347,51 | 1302269,3 | 3,405 | 110°27'27" |
| 25 | 423346,32 | 1302272,49 | 7,131 | 184°25'24" |
| 26 | 423339,21 | 1302271,94 | 14,023 | 096°57'46" |
| 27 | 423337,51 | 1302285,86 | 4,765 | 190°09'15" |
| 28 | 423332,82 | 1302285,02 | 1,784 | 277°05'07" |
| 29 | 423333,04 | 1302283,25 | 14,347 | 275°31'11" |
| 30 | 423334,42 | 1302268,97 | 7,619 | 185°48'01" |
| 31 | 423326,84 | 1302268,2 | 3,902 | 097°21'42" |
| 32 | 423326,34 | 1302272,07 | 2,845 | 185°51'03" |
| 33 | 423323,51 | 1302271,78 | 5,257 | 096°46'25" |
| 34 | 423322,89 | 1302277 | 1,414 | 098°07'48" |

| | | | | |
|----|-----------|------------|--------|------------|
| 35 | 423322,69 | 1302278,4 | 2,333 | 240°28'06" |
| 36 | 423321,54 | 1302276,37 | 6,631 | 280°57'15" |
| 37 | 423322,8 | 1302269,86 | 4,701 | 270°51'12" |
| 38 | 423322,87 | 1302265,16 | 1,832 | 330°12'59" |
| 39 | 423324,46 | 1302264,25 | 12,082 | 323°00'24" |
| 40 | 423334,11 | 1302256,98 | 3,113 | 317°04'57" |
| 41 | 423336,39 | 1302254,86 | 1,414 | 315°00'00" |
| 42 | 423337,39 | 1302253,86 | 2,418 | 299°12'57" |
| 43 | 423338,57 | 1302251,75 | 3,495 | 278°03'38" |
| 44 | 423339,06 | 1302248,29 | 2,554 | 257°06'23" |
| 45 | 423338,49 | 1302245,8 | 48,786 | 233°22'02" |
| 46 | 423309,38 | 1302206,65 | 13,910 | 282°29'51" |
| 47 | 423312,39 | 1302193,07 | 14,435 | 237°14'45" |
| 48 | 423304,58 | 1302180,93 | 12,984 | 227°05'28" |
| 49 | 423295,74 | 1302171,42 | 7,914 | 273°24'17" |
| 50 | 423296,21 | 1302163,52 | 9,118 | 273°38'49" |
| 51 | 423296,79 | 1302154,42 | 5,624 | 226°39'26" |
| 52 | 423292,93 | 1302150,33 | 9,798 | 274°19'53" |
| 53 | 423293,67 | 1302140,56 | 28,620 | 279°35'38" |
| 54 | 423298,44 | 1302112,34 | 11,834 | 277°57'57" |
| 55 | 423300,08 | 1302100,62 | 16,347 | 006°15'04" |
| 56 | 423316,33 | 1302102,4 | 5,442 | 099°56'49" |
| 57 | 423315,39 | 1302107,76 | 7,821 | 099°11'50" |
| 1 | 423314,14 | 1302115,48 | | |

Условный номер земельного участка :ЗУ33

Площадь земельного участка 79 кв.м.

| № | X | Y | Длина | Угол |
|---|-----------|------------|--------|------------|
| 1 | 423372,47 | 1302335,41 | 1,300 | 067°22'48" |
| 2 | 423372,97 | 1302336,61 | 36,584 | 147°39'39" |
| 3 | 423342,06 | 1302356,18 | 3,022 | 240°53'25" |
| 4 | 423340,59 | 1302353,54 | 36,675 | 330°22'24" |
| 1 | 423372,47 | 1302335,41 | | |

Условный номер земельного участка :ЗУ34

Площадь земельного участка 867 кв.м.

| № | X | Y | Длина | Угол |
|---|-----------|------------|--------|------------|
| 1 | 423212,02 | 1302090,97 | 88,587 | 006°15'14" |
| 2 | 423300,08 | 1302100,62 | 11,834 | 097°57'57" |
| 3 | 423298,44 | 1302112,34 | 25,138 | 188°49'58" |
| 4 | 423273,6 | 1302108,48 | 9,789 | 188°55'59" |
| 5 | 423263,93 | 1302106,96 | 27,392 | 188°55'33" |

| | | | | |
|---|-----------|------------|--------|------------|
| 6 | 423236,87 | 1302102,71 | 9,953 | 189°01'03" |
| 7 | 423227,04 | 1302101,15 | 16,386 | 189°31'11" |
| 8 | 423210,88 | 1302098,44 | 7,556 | 278°40'37" |
| 1 | 423212,02 | 1302090,97 | | |

Условный номер земельного участка :ЗУ35

Площадь земельного участка 6828 кв.м.

| № | X | Y | Длина | Угол |
|----|-----------|------------|---------|------------|
| 1 | 423203,62 | 1302122,81 | 38,417 | 098°08'26" |
| 2 | 423198,18 | 1302160,84 | 20,666 | 008°17'27" |
| 3 | 423218,63 | 1302163,82 | 4,331 | 098°45'59" |
| 4 | 423217,97 | 1302168,1 | 6,493 | 098°35'31" |
| 5 | 423217 | 1302174,52 | 5,735 | 049°01'49" |
| 6 | 423220,76 | 1302178,85 | 1,861 | 043°02'24" |
| 7 | 423222,12 | 1302180,12 | 15,154 | 093°12'56" |
| 8 | 423221,27 | 1302195,25 | 9,847 | 104°20'48" |
| 9 | 423218,83 | 1302204,79 | 25,351 | 103°30'16" |
| 10 | 423212,91 | 1302229,44 | 15,767 | 102°02'38" |
| 11 | 423209,62 | 1302244,86 | 17,851 | 103°52'22" |
| 12 | 423205,34 | 1302262,19 | 7,908 | 189°01'18" |
| 13 | 423197,53 | 1302260,95 | 6,103 | 190°00'09" |
| 14 | 423191,52 | 1302259,89 | 11,045 | 098°57'33" |
| 15 | 423189,8 | 1302270,8 | 7,104 | 099°18'59" |
| 16 | 423188,65 | 1302277,81 | 6,201 | 009°50'31" |
| 17 | 423194,76 | 1302278,87 | 7,602 | 009°23'17" |
| 18 | 423202,26 | 1302280,11 | 1,634 | 099°51'57" |
| 19 | 423201,98 | 1302281,72 | 108,092 | 007°43'50" |
| 20 | 423309,09 | 1302296,26 | 49,328 | 151°13'55" |
| 21 | 423265,85 | 1302320 | 14,742 | 259°36'17" |
| 22 | 423263,19 | 1302305,5 | 25,807 | 188°33'26" |
| 23 | 423237,67 | 1302301,66 | 19,315 | 174°01'36" |
| 24 | 423218,46 | 1302303,67 | 7,431 | 163°06'05" |
| 25 | 423211,35 | 1302305,83 | 6,058 | 156°08'35" |
| 26 | 423205,81 | 1302308,28 | 5,889 | 245°31'26" |
| 27 | 423203,37 | 1302302,92 | 6,553 | 154°36'29" |
| 28 | 423197,45 | 1302305,73 | 0,515 | 150°56'43" |
| 29 | 423197 | 1302305,98 | 9,952 | 234°46'37" |
| 30 | 423191,26 | 1302297,85 | 23,898 | 177°47'37" |
| 31 | 423167,38 | 1302298,77 | 70,457 | 060°21'51" |
| 32 | 423202,22 | 1302360,01 | 2,871 | 144°55'34" |
| 33 | 423199,87 | 1302361,66 | 43,122 | 239°48'07" |
| 34 | 423178,18 | 1302324,39 | 14,414 | 236°34'28" |

| | | | | |
|----|-----------|------------|--------|------------|
| 35 | 423170,24 | 1302312,36 | 1,140 | 236°26'58" |
| 36 | 423169,61 | 1302311,41 | 1,221 | 161°51'43" |
| 37 | 423168,45 | 1302311,79 | 52,448 | 149°57'16" |
| 38 | 423123,05 | 1302338,05 | 4,195 | 060°44'47" |
| 39 | 423125,1 | 1302341,71 | 27,717 | 151°43'28" |
| 40 | 423100,69 | 1302354,84 | 26,401 | 241°48'50" |
| 41 | 423088,22 | 1302331,57 | 12,398 | 330°41'06" |
| 42 | 423099,03 | 1302325,5 | 51,041 | 240°47'18" |
| 43 | 423074,12 | 1302280,95 | 5,974 | 005°05'25" |
| 44 | 423080,07 | 1302281,48 | 76,544 | 007°01'26" |
| 45 | 423156,04 | 1302290,84 | 12,800 | 000°29'33" |
| 46 | 423168,84 | 1302290,95 | 11,547 | 327°42'00" |
| 47 | 423178,6 | 1302284,78 | 9,076 | 280°59'17" |
| 48 | 423180,33 | 1302275,87 | 27,258 | 273°23'10" |
| 49 | 423181,94 | 1302248,66 | 20,269 | 006°56'34" |
| 50 | 423202,06 | 1302251,11 | 57,749 | 285°16'15" |
| 51 | 423217,27 | 1302195,4 | 3,520 | 276°02'04" |
| 52 | 423217,64 | 1302191,9 | 3,807 | 266°32'11" |
| 53 | 423217,41 | 1302188,1 | 0,100 | 270°00'00" |
| 54 | 423217,41 | 1302188 | 6,202 | 252°21'14" |
| 55 | 423215,53 | 1302182,09 | 18,145 | 186°59'45" |
| 56 | 423197,52 | 1302179,88 | 7,313 | 186°54'40" |
| 57 | 423190,26 | 1302179 | 6,115 | 276°57'02" |
| 58 | 423191 | 1302172,93 | 51,061 | 277°00'29" |
| 59 | 423197,23 | 1302122,25 | 32,708 | 277°03'35" |
| 60 | 423201,25 | 1302089,79 | 10,834 | 006°15'09" |
| 61 | 423212,02 | 1302090,97 | 7,556 | 098°40'37" |
| 62 | 423210,88 | 1302098,44 | 24,960 | 098°35'40" |
| 63 | 423207,15 | 1302123,12 | 3,544 | 185°01'08" |
| 64 | 423203,62 | 1302122,81 | | |
| 66 | 423123,91 | 1302332,22 | 30,805 | 333°48'03" |
| 67 | 423151,55 | 1302318,62 | 16,007 | 249°40'28" |
| 68 | 423145,99 | 1302303,61 | 11,011 | 247°27'51" |
| 69 | 423141,77 | 1302293,44 | 6,575 | 183°55'27" |
| 70 | 423135,21 | 1302292,99 | 16,150 | 162°49'18" |
| 71 | 423119,78 | 1302297,76 | 11,199 | 156°45'16" |
| 72 | 423109,49 | 1302302,18 | 13,464 | 147°13'08" |
| 73 | 423098,17 | 1302309,47 | 2,019 | 131°35'11" |
| 74 | 423096,83 | 1302310,98 | 7,468 | 060°39'17" |
| 75 | 423100,49 | 1302317,49 | 9,858 | 059°06'58" |
| 76 | 423105,55 | 1302325,95 | 4,678 | 064°08'49" |

| | | | | |
|----|-----------|------------|--------|------------|
| 77 | 423107,59 | 1302330,16 | 2,787 | 062°25'24" |
| 78 | 423108,88 | 1302332,63 | 6,299 | 057°07'02" |
| 79 | 423112,3 | 1302337,92 | 12,934 | 333°51'04" |
| 80 | 423123,91 | 1302332,22 | | |

Условный номер земельного участка :ЗУ36

Площадь земельного участка 4134 кв.м.

| № | Х | У | Длина | Угол |
|---|-----------|------------|---------|------------|
| 1 | 423087,67 | 1302071,84 | 24,187 | 099°16'45" |
| 2 | 423083,77 | 1302095,71 | 12,275 | 094°20'42" |
| 3 | 423082,84 | 1302107,95 | 2,307 | 094°28'30" |
| 4 | 423082,66 | 1302110,25 | 0,100 | 090°00'00" |
| 5 | 423082,66 | 1302110,35 | 115,186 | 005°55'47" |
| 6 | 423197,23 | 1302122,25 | 32,708 | 277°03'35" |
| 7 | 423201,25 | 1302089,79 | 3,482 | 189°55'20" |
| 8 | 423197,82 | 1302089,19 | 111,508 | 188°57'05" |
| 1 | 423087,67 | 1302071,84 | | |

Условный номер земельного участка :ЗУ37

Площадь земельного участка 48 кв.м.

| № | Х | У | Длина | Угол |
|---|-----------|------------|--------|------------|
| 1 | 423228,05 | 1302414,66 | 3,694 | 064°20'12" |
| 2 | 423229,65 | 1302417,99 | 12,478 | 150°18'43" |
| 3 | 423218,81 | 1302424,17 | 4,001 | 241°19'15" |
| 4 | 423216,89 | 1302420,66 | 12,671 | 331°44'10" |
| 1 | 423228,05 | 1302414,66 | | |

Условный номер земельного участка :ЗУ38

Площадь земельного участка 23 кв.м.

| № | Х | У | Длина | Угол |
|---|-----------|------------|-------|------------|
| 1 | 423187,61 | 1302441,68 | 6,019 | 155°33'50" |
| 2 | 423182,13 | 1302444,17 | 3,505 | 240°48'09" |
| 3 | 423180,42 | 1302441,11 | 6,044 | 329°54'51" |
| 4 | 423185,65 | 1302438,08 | 4,099 | 061°26'03" |
| 1 | 423187,61 | 1302441,68 | | |

Условный номер земельного участка :ЗУ39

Площадь земельного участка 2799 кв.м.

| № | Х | У | Длина | Угол |
|---|-----------|------------|-------|------------|
| 1 | 423037,54 | 1302096,47 | 7,654 | 095°23'52" |
| 2 | 423036,82 | 1302104,09 | 3,123 | 185°19'38" |
| 3 | 423033,71 | 1302103,8 | 5,737 | 185°36'05" |

| | | | | |
|----|-----------|------------|--------|------------|
| 4 | 423028 | 1302103,24 | 13,192 | 193°38'09" |
| 5 | 423015,18 | 1302100,13 | 41,931 | 187°49'36" |
| 6 | 422973,64 | 1302094,42 | 8,586 | 187°37'48" |
| 7 | 422965,13 | 1302093,28 | 3,829 | 187°03'03" |
| 8 | 422961,33 | 1302092,81 | 7,658 | 186°26'51" |
| 9 | 422953,72 | 1302091,95 | 55,950 | 187°11'14" |
| 10 | 422898,21 | 1302084,95 | 3,964 | 256°52'31" |
| 11 | 422897,31 | 1302081,09 | 4,044 | 211°26'59" |
| 12 | 422893,86 | 1302078,98 | 76,377 | 187°48'12" |
| 13 | 422818,19 | 1302068,61 | 10,811 | 189°35'03" |
| 14 | 422807,53 | 1302066,81 | 1,848 | 204°37'25" |
| 15 | 422805,85 | 1302066,04 | 47,873 | 188°47'43" |
| 16 | 422758,54 | 1302058,72 | 2,080 | 270°33'03" |
| 17 | 422758,56 | 1302056,64 | 42,611 | 007°21'43" |
| 18 | 422800,82 | 1302062,1 | 45,296 | 007°29'04" |
| 19 | 422845,73 | 1302068 | 38,654 | 007°32'13" |
| 20 | 422884,05 | 1302073,07 | 14,023 | 008°11'58" |
| 21 | 422897,93 | 1302075,07 | 32,352 | 008°12'37" |
| 22 | 422929,95 | 1302079,69 | 32,313 | 278°14'17" |
| 23 | 422934,58 | 1302047,71 | 6,846 | 010°05'43" |
| 24 | 422941,32 | 1302048,91 | 32,121 | 098°14'01" |
| 25 | 422936,72 | 1302080,7 | 18,271 | 008°29'54" |
| 26 | 422954,79 | 1302083,4 | 5,936 | 008°31'34" |
| 27 | 422960,66 | 1302084,28 | 31,710 | 277°11'32" |
| 28 | 422964,63 | 1302052,82 | 9,641 | 011°07'24" |
| 29 | 422974,09 | 1302054,68 | 27,445 | 097°39'49" |
| 30 | 422970,43 | 1302081,88 | 5,017 | 058°06'56" |
| 31 | 422973,08 | 1302086,14 | 15,015 | 007°23'07" |
| 32 | 422987,97 | 1302088,07 | 16,276 | 008°26'37" |
| 33 | 423004,07 | 1302090,46 | 15,875 | 008°15'28" |
| 34 | 423019,78 | 1302092,74 | 1,832 | 315°39'49" |
| 35 | 423021,09 | 1302091,46 | 1,823 | 299°56'23" |
| 36 | 423022 | 1302089,88 | 26,996 | 278°20'57" |
| 37 | 423025,92 | 1302063,17 | 17,325 | 009°01'58" |
| 38 | 423043,03 | 1302065,89 | 14,019 | 097°47'21" |
| 39 | 423041,13 | 1302079,78 | 17,072 | 102°08'21" |
| 1 | 423037,54 | 1302096,47 | | |

Условный номер земельного участка :ЗУ40

Площадь земельного участка 7 кв.м.

| № | Х | У | Длина | Угол |
|---|-----------|------------|-------|------------|
| 1 | 422999,35 | 1302076,39 | 2,636 | 100°42'47" |

| | | | | |
|---|-----------|------------|-------|------------|
| 2 | 422998,86 | 1302078,98 | 2,599 | 191°05'37" |
| 3 | 422996,31 | 1302078,48 | 2,538 | 281°07'58" |
| 4 | 422996,8 | 1302075,99 | 2,581 | 008°54'54" |
| 1 | 422999,35 | 1302076,39 | | |

Условный номер земельного участка :ЗУ41

Площадь земельного участка 2322 кв.м.

| № | Х | У | Длина | Угол |
|----|-----------|------------|--------|------------|
| 1 | 423015,18 | 1302100,13 | 13,192 | 013°38'09" |
| 2 | 423028 | 1302103,24 | 32,859 | 096°45'50" |
| 3 | 423024,13 | 1302135,87 | 5,219 | 011°43'08" |
| 4 | 423029,24 | 1302136,93 | 2,683 | 062°57'27" |
| 5 | 423030,46 | 1302139,32 | 1,558 | 185°53'37" |
| 6 | 423028,91 | 1302139,16 | 6,507 | 190°53'44" |
| 7 | 423022,52 | 1302137,93 | 4,513 | 101°38'01" |
| 8 | 423021,61 | 1302142,35 | 4,525 | 097°06'34" |
| 9 | 423021,05 | 1302146,84 | 6,250 | 011°15'22" |
| 10 | 423027,18 | 1302148,06 | 5,423 | 100°37'34" |
| 11 | 423026,18 | 1302153,39 | 12,841 | 186°02'05" |
| 12 | 423013,41 | 1302152,04 | 0,836 | 096°52'12" |
| 13 | 423013,31 | 1302152,87 | 3,402 | 096°34'55" |
| 14 | 423012,92 | 1302156,25 | 0,625 | 007°21'09" |
| 15 | 423013,54 | 1302156,33 | 2,408 | 096°55'06" |
| 16 | 423013,25 | 1302158,72 | 6,070 | 102°45'15" |
| 17 | 423011,91 | 1302164,64 | 0,423 | 186°47'20" |
| 18 | 423011,49 | 1302164,59 | 3,263 | 096°51'49" |
| 19 | 423011,1 | 1302167,83 | 7,765 | 096°48'17" |
| 20 | 423010,18 | 1302175,54 | 7,132 | 187°34'24" |
| 21 | 423003,11 | 1302174,6 | 21,815 | 275°53'37" |
| 22 | 423005,35 | 1302152,9 | 1,679 | 161°14'29" |
| 23 | 423003,76 | 1302153,44 | 4,080 | 180°00'00" |
| 24 | 422999,68 | 1302153,44 | 4,640 | 179°37'46" |
| 25 | 422995,04 | 1302153,47 | 2,086 | 175°36'05" |
| 26 | 422992,96 | 1302153,63 | 2,532 | 149°53'25" |
| 27 | 422990,77 | 1302154,9 | 2,333 | 125°03'09" |
| 28 | 422989,43 | 1302156,81 | 6,230 | 106°36'08" |
| 29 | 422987,65 | 1302162,78 | 24,103 | 186°51'45" |
| 30 | 422963,72 | 1302159,9 | 41,619 | 103°50'45" |
| 31 | 422953,76 | 1302200,31 | 5,712 | 186°01'48" |
| 32 | 422948,08 | 1302199,71 | 30,995 | 278°41'04" |
| 33 | 422952,76 | 1302169,07 | 8,325 | 184°24'33" |
| 34 | 422944,46 | 1302168,43 | 0,512 | 184°29'05" |

| | | | | |
|----|-----------|------------|--------|------------|
| 35 | 422943,95 | 1302168,39 | 8,961 | 267°07'18" |
| 36 | 422943,5 | 1302159,44 | 17,601 | 278°13'53" |
| 37 | 422946,02 | 1302142,02 | 16,224 | 007°54'01" |
| 38 | 422962,09 | 1302144,25 | 17,084 | 007°42'12" |
| 39 | 422979,02 | 1302146,54 | 4,665 | 290°50'37" |
| 40 | 422980,68 | 1302142,18 | 21,335 | 007°32'29" |
| 41 | 423001,83 | 1302144,98 | 16,738 | 280°04'53" |
| 42 | 423004,76 | 1302128,5 | 6,056 | 011°14'09" |
| 43 | 423010,7 | 1302129,68 | 13,001 | 279°17'44" |
| 44 | 423012,8 | 1302116,85 | 15,773 | 277°58'52" |
| 45 | 423014,99 | 1302101,23 | 1,116 | 279°47'59" |
| 1 | 423015,18 | 1302100,13 | | |

Условный номер земельного участка :ЗУ42

Площадь земельного участка 2895 кв.м.

| № | X | Y | Длина | Угол |
|----|-----------|------------|--------|------------|
| 1 | 423018,11 | 1302224,61 | 6,016 | 115°42'47" |
| 2 | 423015,5 | 1302230,03 | 40,336 | 094°09'05" |
| 3 | 423012,58 | 1302270,26 | 9,830 | 030°50'38" |
| 4 | 423021,02 | 1302275,3 | 9,845 | 004°50'10" |
| 5 | 423030,83 | 1302276,13 | 8,901 | 094°46'08" |
| 6 | 423030,09 | 1302285 | 1,030 | 089°26'37" |
| 7 | 423030,1 | 1302286,03 | 85,240 | 187°51'19" |
| 8 | 422945,66 | 1302274,38 | 16,155 | 275°30'21" |
| 9 | 422947,21 | 1302258,3 | 23,123 | 191°51'15" |
| 10 | 422924,58 | 1302253,55 | 7,694 | 191°51'01" |
| 11 | 422917,05 | 1302251,97 | 29,001 | 276°02'13" |
| 12 | 422920,1 | 1302223,13 | 22,672 | 007°39'17" |
| 13 | 422942,57 | 1302226,15 | 1,565 | 010°18'17" |
| 14 | 422944,11 | 1302226,43 | 12,337 | 099°42'24" |
| 15 | 422942,03 | 1302238,59 | 17,777 | 007°06'32" |
| 16 | 422959,67 | 1302240,79 | 7,819 | 095°43'31" |
| 17 | 422958,89 | 1302248,57 | 15,902 | 097°06'58" |
| 18 | 422956,92 | 1302264,35 | 45,446 | 008°23'19" |
| 19 | 423001,88 | 1302270,98 | 34,131 | 277°51'51" |
| 20 | 423006,55 | 1302237,17 | 6,333 | 181°48'35" |
| 21 | 423000,22 | 1302236,97 | 23,004 | 188°10'21" |
| 22 | 422977,45 | 1302233,7 | 14,276 | 277°56'28" |
| 23 | 422979,34 | 1302219,55 | 39,099 | 007°26'09" |
| 1 | 423018,11 | 1302224,61 | | |

Условный номер земельного участка :ЗУ43

| Площадь земельного участка 162 кв.м. | | | | |
|--------------------------------------|-----------|------------|--------|------------|
| № | X | Y | Длина | Угол |
| 1 | 422924,58 | 1302253,55 | 12,005 | 118°59'56" |
| 2 | 422918,76 | 1302264,05 | 16,497 | 098°09'17" |
| 3 | 422916,42 | 1302280,38 | 0,944 | 192°51'29" |
| 4 | 422915,5 | 1302280,17 | 4,138 | 097°46'39" |
| 5 | 422914,94 | 1302284,27 | 0,982 | 008°47'26" |
| 6 | 422915,91 | 1302284,42 | 7,308 | 097°13'55" |
| 7 | 422914,99 | 1302291,67 | 10,598 | 101°22'25" |
| 8 | 422912,9 | 1302302,06 | 1,835 | 189°24'40" |
| 9 | 422911,09 | 1302301,76 | 50,145 | 276°49'34" |
| 10 | 422917,05 | 1302251,97 | 7,694 | 011°51'01" |
| 1 | 422924,58 | 1302253,55 | | |

Условный номер земельного участка :ЗУ44

Площадь земельного участка 498 кв.м.

| № | X | Y | Длина | Угол |
|---|-----------|------------|--------|------------|
| 1 | 422934,53 | 1302304,91 | 15,780 | 090°15'15" |
| 2 | 422934,46 | 1302320,69 | 1,320 | 090°26'03" |
| 3 | 422934,45 | 1302322,01 | 21,600 | 180°06'22" |
| 4 | 422912,85 | 1302321,97 | 17,705 | 111°26'05" |
| 5 | 422906,38 | 1302338,45 | 36,991 | 277°18'55" |
| 6 | 422911,09 | 1302301,76 | 1,835 | 009°24'40" |
| 7 | 422912,9 | 1302302,06 | 21,817 | 007°30'22" |
| 1 | 422934,53 | 1302304,91 | | |

Условный номер земельного участка :ЗУ45

Площадь земельного участка 62 кв.м.

| № | X | Y | Длина | Угол |
|---|-----------|------------|--------|------------|
| 1 | 422905,71 | 1302343,64 | 12,248 | 065°26'38" |
| 2 | 422910,8 | 1302354,78 | 6,490 | 152°33'59" |
| 3 | 422905,04 | 1302357,77 | 6,678 | 106°53'18" |
| 4 | 422903,1 | 1302364,16 | 1,892 | 244°39'14" |
| 5 | 422902,29 | 1302362,45 | 19,118 | 280°18'17" |
| 1 | 422905,71 | 1302343,64 | | |

Условный номер земельного участка :ЗУ46

Площадь земельного участка 2742 кв.м.

| № | X | Y | Длина | Угол |
|---|-----------|------------|-------|------------|
| 1 | 422953,72 | 1302091,95 | 3,897 | 101°23'47" |
| 2 | 422952,95 | 1302095,77 | 8,501 | 188°23'15" |
| 3 | 422944,54 | 1302094,53 | 2,401 | 106°41'57" |

| | | | | |
|----|-----------|------------|--------|------------|
| 4 | 422943,85 | 1302096,83 | 4,270 | 190°23'20" |
| 5 | 422939,65 | 1302096,06 | 18,188 | 187°48'18" |
| 6 | 422921,63 | 1302093,59 | 3,619 | 185°52'05" |
| 7 | 422918,03 | 1302093,22 | 2,018 | 275°07'02" |
| 8 | 422918,21 | 1302091,21 | 10,520 | 188°18'26" |
| 9 | 422907,8 | 1302089,69 | 74,029 | 097°02'43" |
| 10 | 422898,72 | 1302163,16 | 2,120 | 187°51'45" |
| 11 | 422896,62 | 1302162,87 | 15,863 | 184°39'53" |
| 12 | 422880,81 | 1302161,58 | 7,347 | 185°46'50" |
| 13 | 422873,5 | 1302160,84 | 0,904 | 095°42'38" |
| 14 | 422873,41 | 1302161,74 | 10,409 | 097°53'48" |
| 15 | 422871,98 | 1302172,05 | 4,845 | 097°49'45" |
| 16 | 422871,32 | 1302176,85 | 9,095 | 097°50'10" |
| 17 | 422870,08 | 1302185,86 | 12,133 | 098°09'00" |
| 18 | 422868,36 | 1302197,87 | 17,722 | 098°39'54" |
| 19 | 422865,69 | 1302215,39 | 11,763 | 193°52'15" |
| 20 | 422854,27 | 1302212,57 | 95,502 | 277°28'43" |
| 21 | 422866,7 | 1302117,88 | 17,794 | 008°00'42" |
| 22 | 422884,32 | 1302120,36 | 15,859 | 278°51'02" |
| 23 | 422886,76 | 1302104,69 | 8,720 | 008°14'30" |
| 24 | 422895,39 | 1302105,94 | 6,880 | 276°55'44" |
| 25 | 422896,22 | 1302099,11 | 14,299 | 277°59'59" |
| 26 | 422898,21 | 1302084,95 | 55,950 | 007°11'14" |
| 27 | 422953,72 | 1302091,95 | | |
| 29 | 422896,29 | 1302144,37 | 12,189 | 186°55'36" |
| 30 | 422884,19 | 1302142,9 | 17,137 | 096°58'18" |
| 31 | 422882,11 | 1302159,91 | 12,190 | 006°58'24" |
| 32 | 422894,21 | 1302161,39 | 17,147 | 276°58'03" |
| 33 | 422896,29 | 1302144,37 | | |

Условный номер земельного участка :ЗУ47

Площадь земельного участка 481 кв.м.

| № | X | Y | Длина | Угол |
|---|-----------|------------|--------|------------|
| 1 | 422807,53 | 1302066,81 | 10,811 | 009°35'03" |
| 2 | 422818,19 | 1302068,61 | 3,978 | 157°41'25" |
| 3 | 422814,51 | 1302070,12 | 3,627 | 120°39'57" |
| 4 | 422812,66 | 1302073,24 | 13,987 | 098°35'37" |
| 5 | 422810,57 | 1302087,07 | 2,810 | 067°10'34" |
| 6 | 422811,66 | 1302089,66 | 4,370 | 037°00'04" |
| 7 | 422815,15 | 1302092,29 | 19,332 | 007°11'28" |
| 8 | 422834,33 | 1302094,71 | 3,032 | 092°16'05" |

| | | | | |
|----|-----------|------------|--------|------------|
| 9 | 422834,21 | 1302097,74 | 9,295 | 095°37'07" |
| 10 | 422833,3 | 1302106,99 | 7,799 | 187°04'13" |
| 11 | 422825,56 | 1302106,03 | 4,750 | 186°24'24" |
| 12 | 422820,84 | 1302105,5 | 6,288 | 095°23'03" |
| 13 | 422820,25 | 1302111,76 | 3,321 | 187°47'19" |
| 14 | 422816,96 | 1302111,31 | 5,815 | 275°19'42" |
| 15 | 422817,5 | 1302105,52 | 2,724 | 189°04'55" |
| 16 | 422814,81 | 1302105,09 | 9,328 | 272°23'46" |
| 17 | 422815,2 | 1302095,77 | 9,298 | 186°25'19" |
| 18 | 422805,96 | 1302094,73 | 15,036 | 097°43'14" |
| 19 | 422803,94 | 1302109,63 | 3,483 | 186°35'40" |
| 20 | 422800,48 | 1302109,23 | 16,891 | 278°36'53" |
| 21 | 422803,01 | 1302092,53 | 1,450 | 346°26'34" |
| 22 | 422804,42 | 1302092,19 | 2,093 | 278°31'02" |
| 23 | 422804,73 | 1302090,12 | 20,394 | 282°06'52" |
| 24 | 422809,01 | 1302070,18 | 1,792 | 256°07'08" |
| 25 | 422808,58 | 1302068,44 | 1,939 | 237°12'41" |
| 1 | 422807,53 | 1302066,81 | | |