



АДМИНИСТРАЦИЯ ГОРОДА КУРСКА
Курской области

РАСПОРЯЖЕНИЕ

« 12 » октября 2023 г.

№ 641-ра

**Об установлении публичного сервитута на земельный участок
с кадастровым номером 46:29:102087:3**

В соответствии с Земельным кодексом Российской Федерации, Федеральным законом от 25.10.2001 № 137-ФЗ «О введении в действие Земельного кодекса Российской Федерации», распоряжением Администрации города Курска от 30.03.2021 № 387-ра «Об утверждении документации по планировке территории для размещения линейного объекта: «Водопроводная сеть по улицам города. Водопроводная сеть до земельных участков с кадастровыми номерами 46:29:102092:1, 46:29:102094:1 в г. Курске», постановлением Главного государственного санитарного врача Российской Федерации от 14.03.2002 № 10 «О введении в действие санитарных правил и норм «Зоны санитарной охраны источников водоснабжения и водопроводов питьевого назначения. СанПиН 2.1.4.1110-02», на основании ходатайства муниципального казенного учреждения «Управление капитального строительства города Курска», ОГРН 1144632004813 (далее - МКУ «УКС города Курска»):

1. Установить публичный сервитут на земельный участок из земель населенных пунктов площадью 1581003 кв.м с кадастровым номером 46:29:102087:3, расположенный по адресу: Курская область, г. Курск, Центральный округ, с разрешенным видом использования «Пашня», на срок десять лет, в целях размещения линейного объекта системы водоснабжения: «Водопроводная сеть по улицам города. Водопроводная сеть до земельных участков с кадастровыми номерами 46:29:102092:1, 46:29:102094:1 в г. Курске»».

2. Утвердить границы публичного сервитута площадью 36738 кв.м согласно описанию границ публичного сервитута (приложение 1 к настоящему распоряжению) и схеме границ публичного сервитута (приложение 2 к настоящему распоряжению).

3. Срок, в течение которого использование земельного участка в соответствии с разрешенным использованием будет невозможно

или существенно затруднено в связи с осуществлением сервитута, составляет 4 месяца и начинается исчисляться с момента, установленного соглашением об осуществлении сервитута.

4. МКУ «УКС города Курска» обязано привести земельный участок, указанный в пункте 1 настоящего распоряжения, в состояние пригодное для использования в соответствии с разрешенным использованием, в срок не позднее чем три месяца после размещения линейного объекта.

5. Комитету по управлению муниципальным имуществом города Курска (Шпакова Н.В.) в течение пяти рабочих дней с даты подписания настоящего распоряжения:

направить в орган регистрации прав документы об установлении публичного сервитута согласно действующему законодательству;

направить МКУ «УКС города Курска» копию принятого решения об установлении публичного сервитута, сведения о лицах, являющихся правообладателями земельных участков, сведения о лицах, подавших заявления об учете их прав (обременений прав) на земельные участки, способах связи с ними, копии документов, подтверждающих права указанных лиц на земельные участки.

6. Считать публичный сервитут установленным со дня внесения сведений о нем в Единый государственный реестр недвижимости.

7. Плата за публичный сервитут, установленный в отношении земельного участка, находящегося в собственности Российской Федерации и обремененного правами третьих лиц, рассчитывается пропорционально площади земельного участка в установленных границах публичного сервитута и определяется в соответствии с Федеральным законом от 29.07.1998 № 135-ФЗ «Об оценочной деятельности в Российской Федерации» и методическими рекомендациями, утверждаемыми федеральным органом исполнительной власти, осуществляющим функции по выработке государственной политики и нормативно-правовому регулированию в сфере земельных отношений.

Плата за публичный сервитут вносится правообладателю земельного участка, с которым заключено соглашение об осуществлении публичного сервитута, или в депозит нотариуса в случаях, установленных законом.

8. Комитету документационного, ресурсного обеспечения и автоматизации систем управления Администрации города Курска (Калинина И.В.) обеспечить размещение настоящего распоряжения на официальном сайте Администрации города Курска в информационно-телекоммуникационной сети «Интернет».

9. Контроль за исполнением настоящего распоряжения возложить на заместителя главы Администрации города Курска Гранкину О.В.

10. Распоряжение вступает в силу со дня его подписания.

И.о. главы Администрации
города Курска

Н. Цыбин

ПРИЛОЖЕНИЕ 1
к распоряжению
Администрации города Курска
от «12» октября 2023 года
№ 641-ра

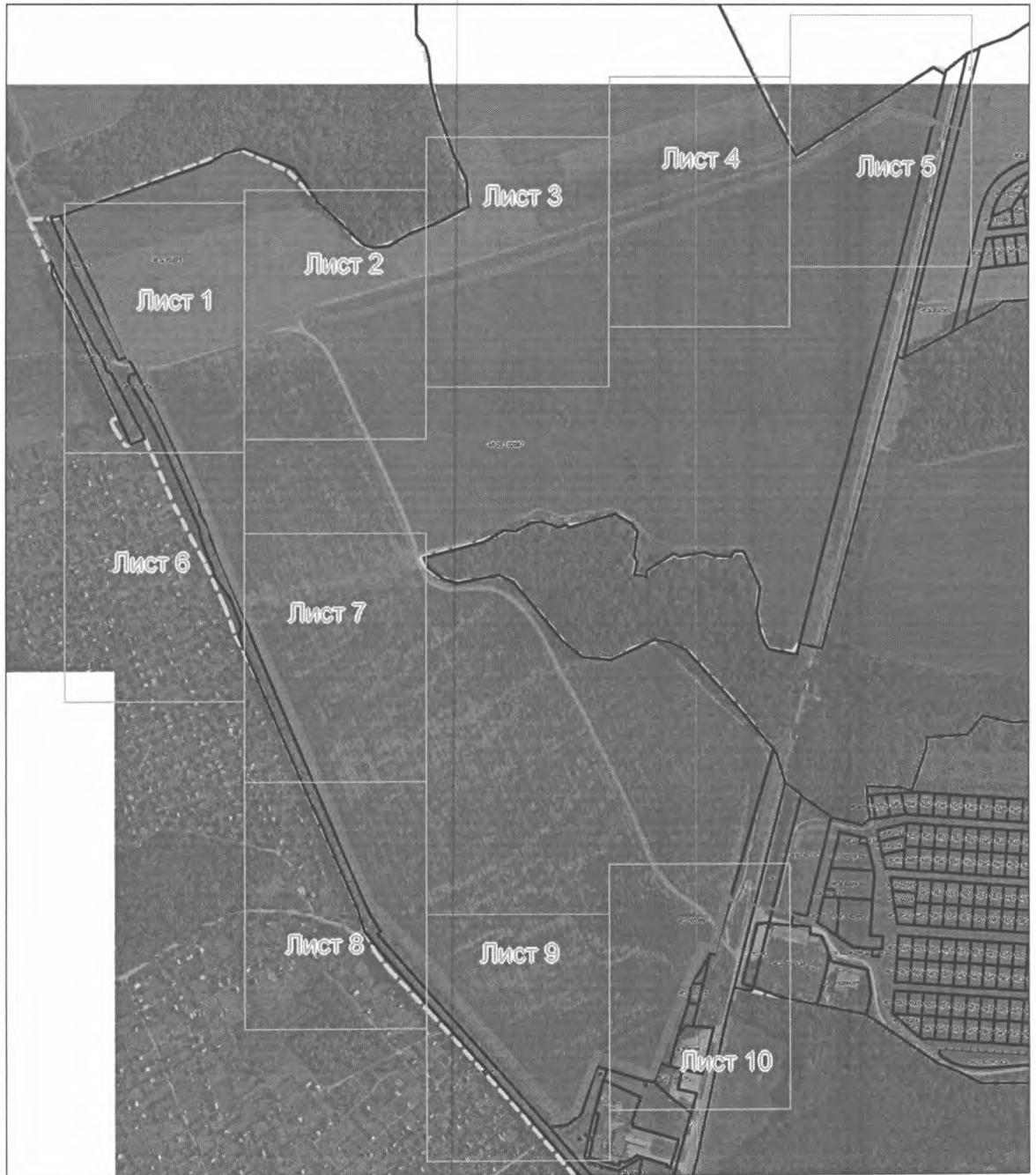
Описание границ публичного сервитута

Местоположение публичного сервитута: Курская область, г. Курск			
Система координат :			МСК-46
Метод определения координат:			Геодезический
Площадь части земельного участка 46:29:102087:3/чзУ1			36738 кв. м
Обозначение характерных точек границ	Координаты, м		Средняя квадратическая погрешность положения характерной точки (M _t), м
	X	Y	
1	2	3	4
н1	427644,91	1292977,85	0,10
н2	427648,33	1292987,25	0,10
н3	427601,71	1293004,23	0,10
н4	427542,32	1293031,65	0,10
н5	427536,06	1293047,74	0,10
н6	427534,21	1293065,78	0,10
н7	427538,29	1293092,51	0,10
н8	427584,76	1293253,67	0,10
н9	427625,74	1293343,45	0,10
н10	427607,04	1293369,23	0,10
н11	427615,32	1293419,27	0,10
н12	427696,97	1293681,45	0,10
н13	427864,58	1294182,03	0,10
н14	427959,25	1294332,16	0,10
н15	427940,00	1294409,35	0,10
н16	427930,30	1294406,95	0,10
н17	427948,53	1294333,80	0,10
н18	427855,54	1294186,32	0,10
н19	427687,51	1293684,71	0,10
н20	427605,58	1293421,62	0,10
н21	427596,50	1293366,74	0,10
н22	427614,21	1293342,34	0,10
н23	427575,36	1293257,14	0,10
н24	427528,51	1293094,66	0,10
н25	427524,23	1293066,69	0,10
н26	427525,75	1293050,24	0,10
н27	427369,87	1293125,51	0,10
н28	427323,46	1293145,60	0,10
н29	427272,23	1293167,42	0,10
н30	427191,64	1293196,68	0,10

1	2	3	4
н31	427064,41	1293252,22	0,10
н32	426901,29	1293325,16	0,10
н33	426815,24	1293360,13	0,10
н34	426765,82	1293383,11	0,10
н35	426708,18	1293402,92	0,10
н36	426607,97	1293447,06	0,10
н37	426484,93	1293562,75	0,10
н38	426434,55	1293598,88	0,10
н39	426239,48	1293766,39	0,10
н40	426242,75	1293786,21	0,10
н41	426345,05	1293825,23	0,10
н42	426309,91	1293919,20	0,10
н43	426398,35	1293951,72	0,10
н44	426519,17	1294002,04	0,10
н45	426532,86	1294005,71	0,10
н46	426527,94	1294024,56	0,10
н47	426616,16	1294046,86	0,10
н48	426612,90	1294059,96	0,10
н49	426603,29	1294057,17	0,10
н50	426604,05	1294054,11	0,10
н51	426515,73	1294031,76	0,10
н52	426520,66	1294012,87	0,10
н53	426516,52	1294011,76	0,10
н54	426394,44	1293960,97	0,10
н55	426297,02	1293925,12	0,10
н56	426332,22	1293831,01	0,10
н57	426233,87	1293793,32	0,10
н58	426228,70	1293762,43	0,10
н59	426428,52	1293590,90	0,10
н60	426479,06	1293554,66	0,10
н61	426602,37	1293438,61	0,10
н62	426704,76	1293393,52	0,10
н63	426762,57	1293373,65	0,10
н64	426811,61	1293350,80	0,10
н65	426897,38	1293315,96	0,10
н66	427060,35	1293243,09	0,10
н67	427188,01	1293187,36	0,10
н68	427268,23	1293158,25	0,10
н69	427321,63	1293135,22	0,10
н70	427373,94	1293112,57	0,10
н71	427529,82	1293037,30	0,10
н72	427534,52	1293024,24	0,10
н73	427598,08	1292994,89	0,10
н1	427644,91	1292977,85	0,10

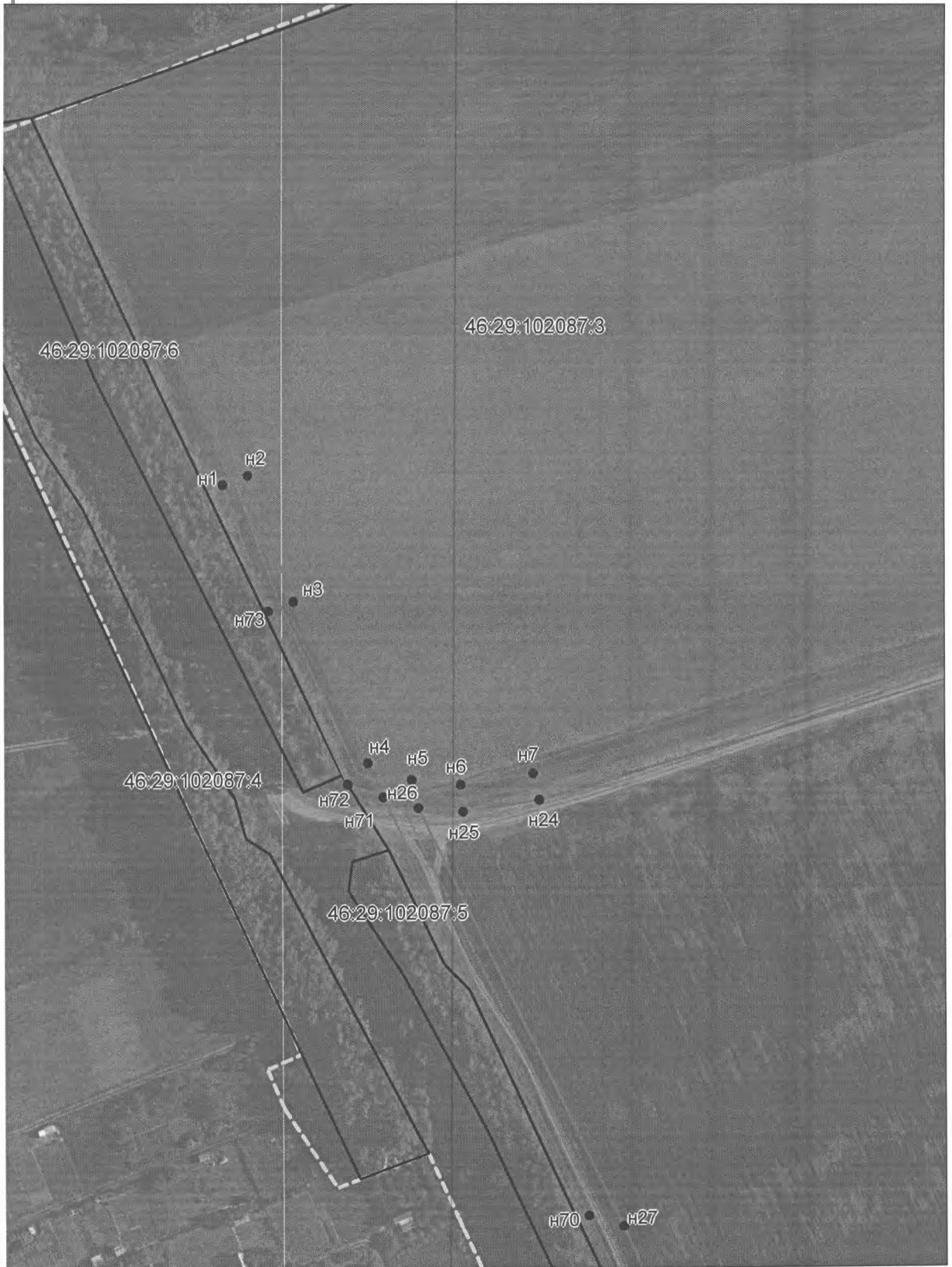
ПРИЛОЖЕНИЕ 2
к распоряжению
Администрации города Курска
от «12» октября 2023 года
№ 641-ра

**Схема границ публичного сервитута
(основной лист)**



Система координат: МСК-46
Масштаб 1:10000

Выносной лист №1

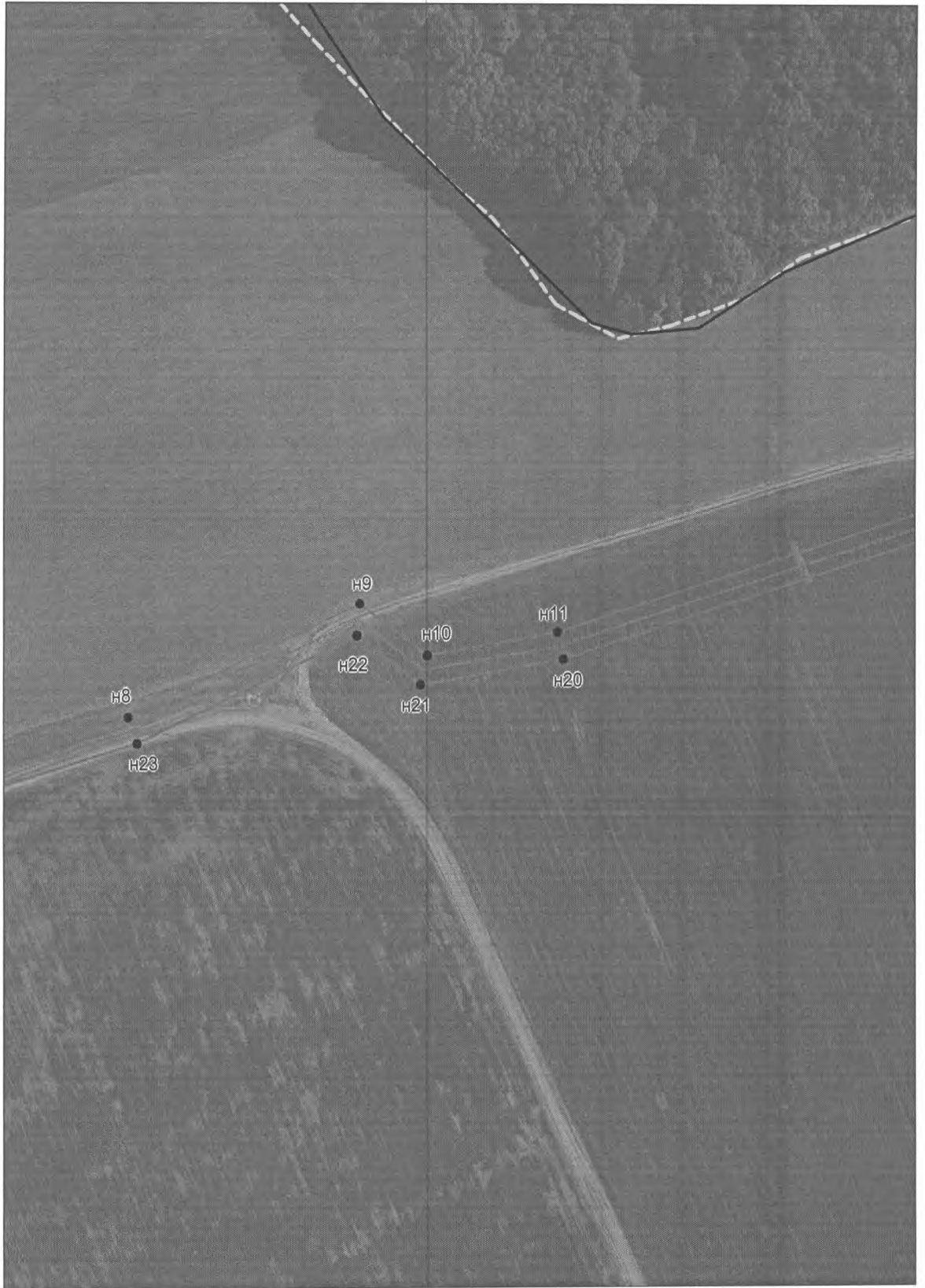


Система координат: МСК-46

Масштаб 1:2000

Условные обозначения приведены на отдельной странице в конце раздела.

Выносной лист №2

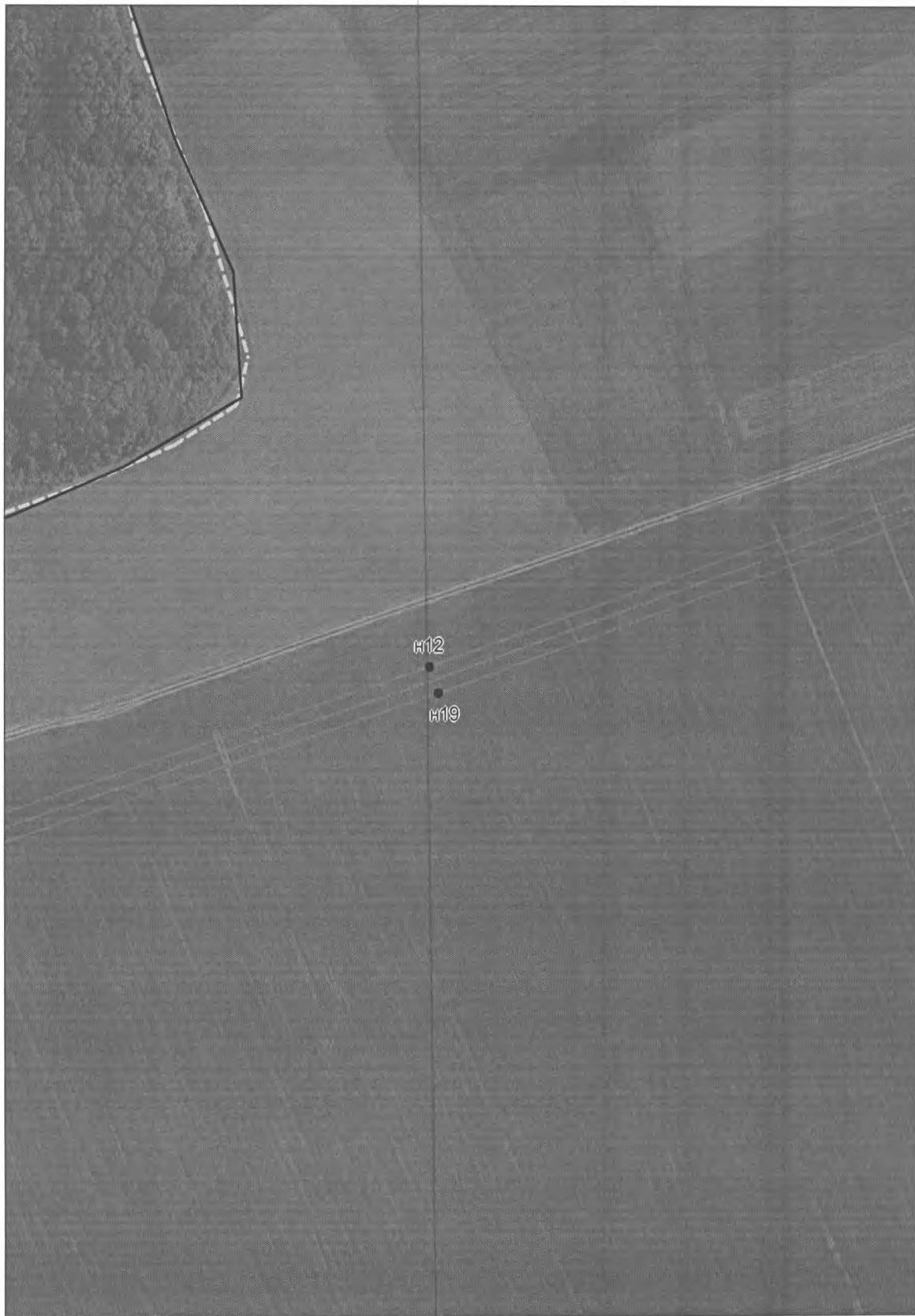


Система координат: МСК-46

Масштаб 1:2000

Условные обозначения приведены на отдельной странице в конце раздела.

Выносной лист №3



Система координат: МСК-46

Масштаб 1:2000

Условные обозначения приведены на отдельной странице в конце раздела.

Выносной лист №4

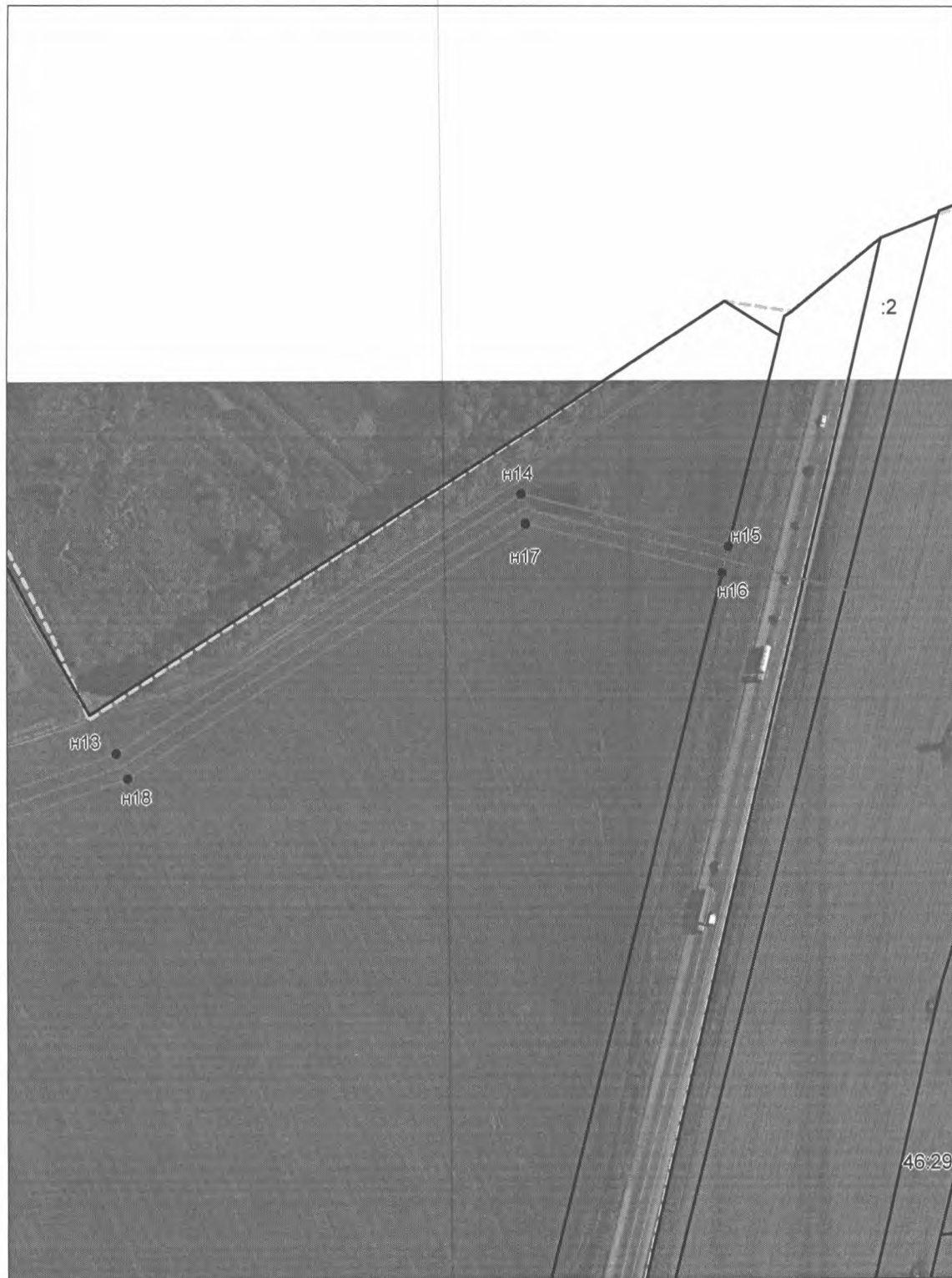


Система координат: МСК-46

Масштаб 1:2000

Условные обозначения приведены на отдельной странице в конце раздела.

Выносной лист №5



Система координат: МСК-46

Масштаб 1:2000

Условные обозначения приведены на отдельной странице в конце раздела.

Выносной лист №6



Система координат: МСК-46

Масштаб 1:2000

Условные обозначения приведены на отдельной странице в конце раздела.

Выносной лист №7



Система координат: МСК-46

Масштаб 1:2000

Условные обозначения приведены на отдельной странице в конце раздела.

Выносной лист №8

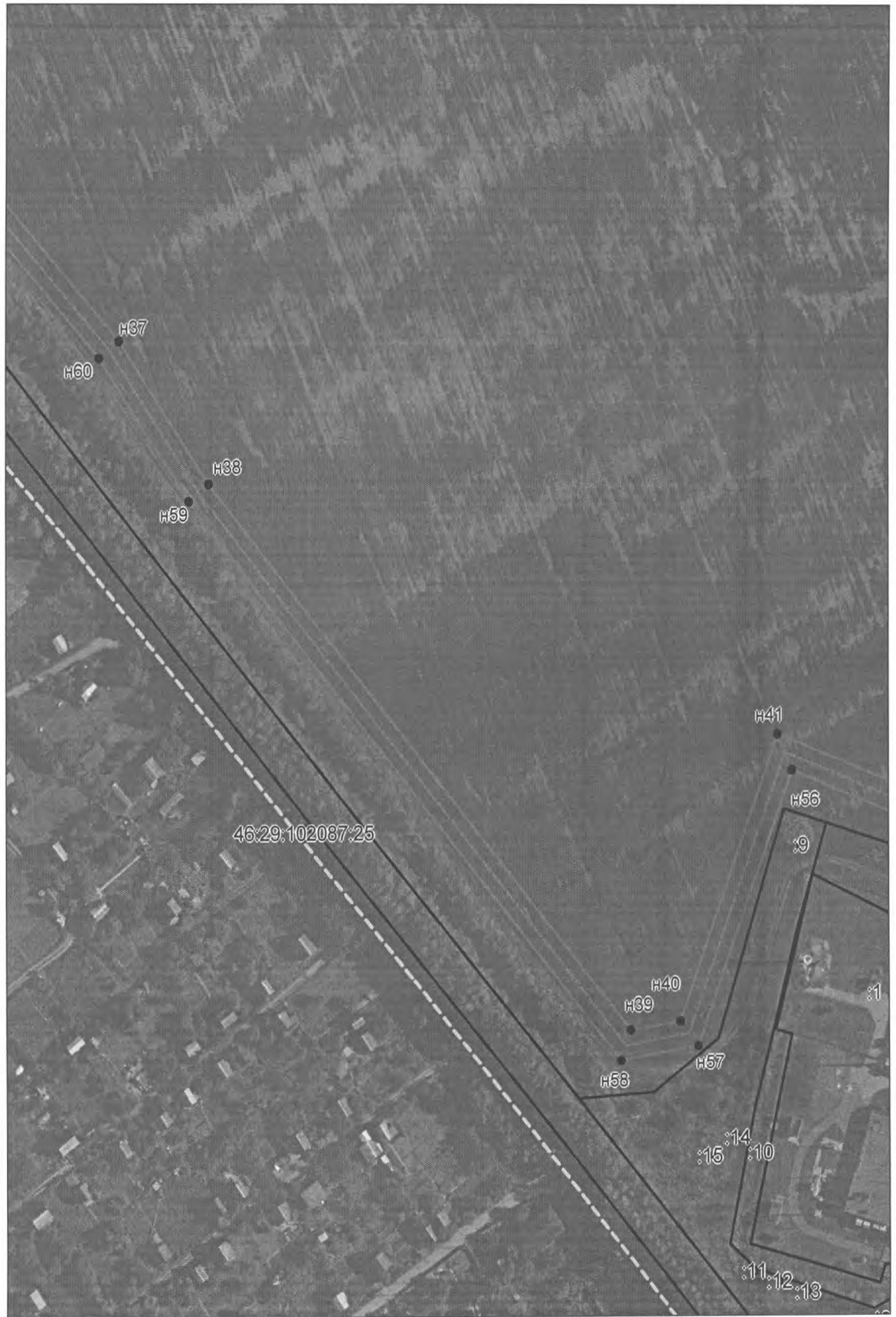


Система координат: МСК-46

Масштаб 1:2000

Условные обозначения приведены на отдельной странице в конце раздела.

Выносной лист №9



Система координат: МСК-46

Масштаб 1:2000

Условные обозначения приведены на отдельной странице в конце раздела.

Выносной лист №10



Система координат: МСК-46

Масштаб 1:2000

Условные обозначения приведены на отдельной странице в конце раздела.

Условные обозначения:

- — граница участка публичного сервитута,
- — граница земельного участка по сведениям ЕГРН,
- — граница кадастрового квартала,
- н1 — характерная точка границы земельного участка,
- — ось проектируемой водопроводной сети,
- 46:29:102087:3 — кадастровый номер земельного участка,
- 46:29:102087:3/чзу1 — обозначение части земельного участка.