



АДМИНИСТРАЦИЯ ГОРОДА КУРСКА
Курской области
РАСПОРЯЖЕНИЕ

«04» декабря 2023г.

№ 768-ра

**Об утверждении проекта межевания территории
земельного участка для размещения кладбища,
расположенного по адресу: Курская область, г. Курск,
ул. Карла Маркса, 122**

В соответствии со статьей 46 Градостроительного кодекса Российской Федерации, постановлением Администрации Курской области от 06.05.2022 № 517-па «Об особенностях осуществления градостроительной деятельности на территории Курской области»:

1. Утвердить проект межевания территории земельного участка для размещения кладбища, расположенного по адресу: Курская область, г. Курск, ул. Карла Маркса, 122 согласно приложению к настоящему распоряжению.

2. Комитету документационного, ресурсного обеспечения и автоматизации систем управления Администрации города Курска (Калинина И.В.) обеспечить направление текста настоящего распоряжения в газету «Городские известия» и размещение настоящего распоряжения на официальном сайте Администрации города Курска в информационно – телекоммуникационной сети «Интернет».

3. Управлению информации и печати Администрации города Курска (Бочарова Н.Е.) обеспечить опубликование настоящего распоряжения в газете «Городские известия».

4. Распоряжение вступает в силу со дня его подписания.

Глава города Курска

И. Куцак

**Общество с ограниченной ответственностью
«БЮРО КАДАСТРА И ОЦЕНКИ»**

**ПРИЛОЖЕНИЕ
УТВЕРЖДЕН**
распоряжением Администрации
города Курска
от «04» декабря 2023года
№ 768-ра

**Проект межевания территории
земельного участка
для размещения кладбища,
расположенного по адресу:**

Курская область, г. Курск, ул. Карла Маркса, 122

(Основная часть)

Том 1.

Директор

Токарева К.Е.

г. Курск 2023г.

Состав проекта:
Проект межевания территории.

Том 1. Основная часть проекта

№ п/п	Наименование
Текстовая часть	
1	Пояснительная записка
2	Перечень и сведения о площади образуемых земельных участков, в том числе возможные способы их образования
3	Перечень и сведения о площади образуемых земельных участков, которые будут отнесены к территориям общего пользования или имуществу общего пользования, в том числе в отношении которых предполагаются резервирование и (или) изъятие для государственных или муниципальных нужд
4	Вид разрешенного использования образуемых земельных участков
Чертежи межевания территории	
1	План границ земельного участка М 1:2000 (чертеж межевания территории)
2	Топографический план земельного участка М 1:2000 (чертеж межевания территории)
Том 2. Материалы по обоснованию проекта	
№ п/п	Наименование
Чертежи межевания территории	
1	Чертеж межевания территории, отображающий границы существующих земельных участков М 1:5000
2	Чертеж межевания территории, отображающий границы зон с особыми условиями использования территорий М 1:2000
3	Чертеж межевания территории, отображающий местоположение существующих объектов капитального строительства М 1:2000

Том 1. Основная часть проекта
Содержание

№ п/п	Наименование
Текстовая часть	
1	Пояснительная записка
2	Перечень и сведения о площади образуемых земельных участков, в том числе возможные способы их образования
3	Перечень и сведения о площади образуемых земельных участков, которые будут отнесены к территориям общего пользования или имуществу общего пользования, в том числе в отношении которых предполагаются резервирование и (или) изъятие для государственных или муниципальных нужд
4	Вид разрешенного использования образуемых земельных участков
Чертежи межевания территории	
1	План границ земельного участка М 1:2000 (чертеж межевания территории)
2	Топографический план земельного участка М 1:2000 (чертеж межевания территории)

1. Пояснительная записка

Подготовка проекта межевания территории осуществлена применительно к застроенным и подлежащим застройке территориям, расположенным в границах элементов планировочной структуры на основании договора №10/2023 от 21.08.2023г..

Проект межевания территории разработан в виде отдельного документа Обществом с ограниченной ответственностью «Бюро кадастра и оценки» в целях определения местоположения границ *образуемых* земельных участков, в результате перераспределения земельных участков 46:29:102055:19 и 46:29:102055:20, расположенных по адресу: Курская область, город Курск, ул. Карла Маркса, 122.

Подготовка проекта межевания территории земельного осуществлена в соответствии с градостроительными регламентами и нормами отвода земельных участков для конкретных видов деятельности, установленными в соответствии с федеральными законами, техническими регламентами, в соответствии с действующим законодательством в сфере градостроительства и архитектуры, нормативно правовыми актами, методическими указаниями, принятыми в рамках действующего законодательства.

Границы образуемых земельных участков закреплены объектами искусственного происхождения и одновременно являются границами смежных земельных участков, сведения о которых имеются в Едином государственном реестре недвижимости. При формировании границ образуемого земельного участка использованы сведения ЕГРН (Кадастровый план территории № КУВИ-002/2023-27018400 от 24.03.2023г.)

Образуемый земельный участок не входит в границы территорий объектов культурного наследия и в границы зон действия публичных сервитутов.

Основные этапы подготовки проекта: сбор и изучение сведений о земельных участках, содержащихся в утвержденной градостроительной, землеустроительной, геодезической, картографической документации, определение вида разрешенного использования, местоположения, площади земельного участка.

Подготовка графической части (Чертежей межевания территории) выполнена в соответствии с системой координат, используемой для ведения государственного кадастра недвижимости (местная система МСК-46) при использовании сведений ЕГРН.

Проект межевания территории включает в себя чертежи межевания территории, на которых отображены:

- 1) границы образуемого земельного участка;
- 2) границы существующих земельных участков;
- 3) границы зон с особыми условиями использования территорий;

4) местоположение существующих объектов капитального строительства;

Работы выполнены в соответствии с законодательно-нормативной документацией:

- «ИНСТРУКЦИЯ ПО МЕЖЕВАНИЮ ЗЕМЕЛЬ 1996 года» и «Методических рекомендаций по проведению межевания объектов землеустройства» от 17.02.2003г.

- Федеральный закон от 13.07.2015 №218-ФЗ «О государственной регистрации недвижимости»

- Земельный кодекс Российской Федерации от 25 октября 2001 года N 136-ФЗ

- Градостроительный кодекс Российской Федерации от 29 декабря 2004 года N 190-ФЗ

- решение Курского городского собрания от 23.10.2007 г. №388-3-РС «О Правилах землепользования и застройки муниципального образования «Город Курск», с изменениями

- ГКИНП- 02- 033-82. «Инструкция по топографической съемке в масштабах 1:5000, 1:2000, 1:1000, 1:500 (утв. ГУГК СССР 05.10.1979г.) Условные знаки для топографических планов масштабов 1:5000-1:500 (утв. ГУГК СССР 25.11.1986

- Приказ Росреестра от 23.10.2020 N П/0393 "Об утверждении требований к точности и методам определения координат характерных точек границ земельного участка, требований к точности и методам определения координат характерных точек контура здания, сооружения или объекта незавершенного строительства на земельном участке, а также требований к определению площади здания, сооружения, помещения, машино-места"

- СП 42.13330.2011 Свод правил. Градостроительство. Планировка и застройка городских и сельских поселений. Актуализированная редакция СНиП 2.07.01-89* (утв. Приказом Минрегиона РФ от 28.12.2010 №820)

- Санитарные правила и нормы СанПиН 2.1.4.1110-02, утвержденные Главным государственным санитарным врачом Российской Федерации 26 февраля 2002г.

2. Перечень и сведения о площади образуемых земельных участков, в том числе возможные способы их образования

При разработке проекта межевания территорий обеспечено соблюдение следующих требований:

- границы проектируемых земельных участков устанавливаются в зависимости от функционального назначения территории и обеспечения условий эксплуатации объектов недвижимости, включая проезды, проходы к ним, предусмотренные проектом планировки территории;

- границы существующих землепользователей при разработке плана межевания территории не подлежат изменению за исключением случаев изъятия земель для государственных и общественных нужд в соответствии с законодательством или при согласовании землепользователя на изменение границ земельных участков.

Площади образуемых земельных участков для размещения кладбища, расположенных по адресу: Курская область, город Курск, ул. Карла Маркса, 122 с условным номером: ЗУ1- 79 кв.м., ЗУ2- 270 863 кв.м.

Земельные участки **образуются** путем перераспределения земельных участков 46:29:102055:19 и 46:29:102055:20.

Координаты характерных точек границ земельных участков определены инструментально методом спутниковых геодезических измерений (определений) с применением электронного тахеометра Trimble Leica FlexLine TS06 рег. номер 48547-11 и геодезической спутниковой аппаратуры Leica GS08 plus рег. Номер 52742-13

Материалы полевых измерений обработаны с применением программы Digitals.

3. Перечень и сведения о площади образуемых земельных участков, которые будут отнесены к территориям общего пользования или имуществу общего пользования, в том числе в отношении которых предполагаются резервирование и (или) изъятие для государственных или муниципальных нужд

Проект межевания территории подготовлен с целью отображения в нем границы образуемого земельного участка. На проектный план нанесены границы земельного участка с учетом кадастрового деления и существующих участков, сведения о которых имеются в едином государственном реестре недвижимости.

В графической части проекта межевания территории на Чертежах нанесены границы образуемого земельного участка, объекты недвижимости, элементы дорог, существующие инженерные коммуникации (наземные и подземные). Лица, получившие решения о согласовании осуществления действий в охранных зонах, обязаны осуществлять их с соблюдением условий, обеспечивающих сохранность объектов.

Земельные участки **образуются** путем перераспределения земельных участков 46:29:102055:19 и 46:29:102055:20.

4. Вид разрешенного использования образуемых земельных участков

Образуемый земельный участок располагается на территориях существующей застройки в градостроительной зоне "СН2" - зоны специального назначения - кладбищ и мемориальных парков с включением объектов инженерной инфраструктуры.

Сведения о формировании границ земельных участков, выполненных в рамках настоящего проекта межевания территории: сведения об адресе, площади, разрешенном использовании и категории земель размещены в таблице 1.

Таблица 1.

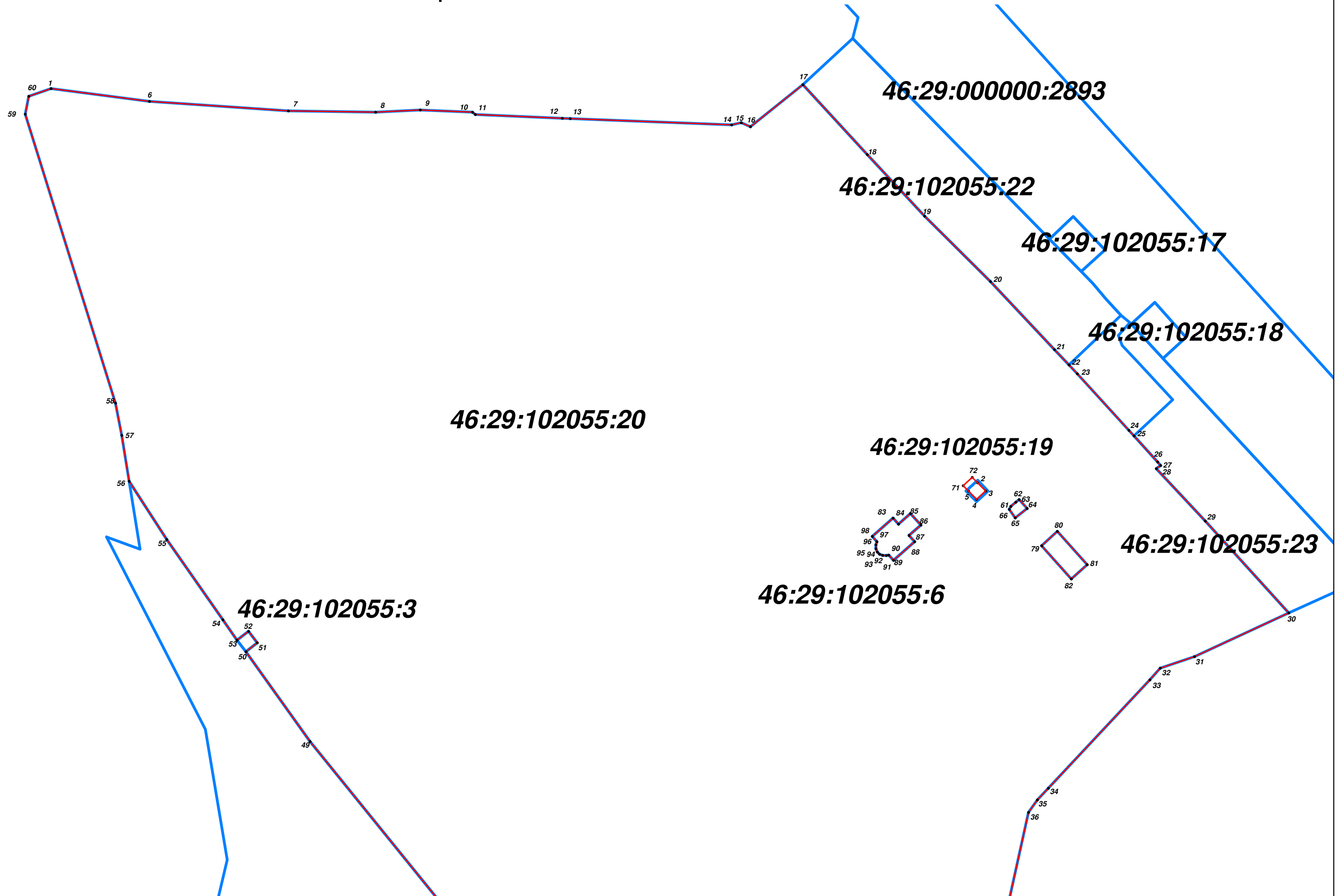
Условный номер образуемого земельного участка	Адрес (местоположение)	Категория земель	Разрешенное использование	Площадь, кв.м.
46:29:102055:3У1	ул. Карла Маркса, 122	Земли населенных пунктов	для размещения кладбища	79
46:29:102055:3У2	ул. Карла Маркса, 122	Земли населенных пунктов	для размещения кладбища	270 863

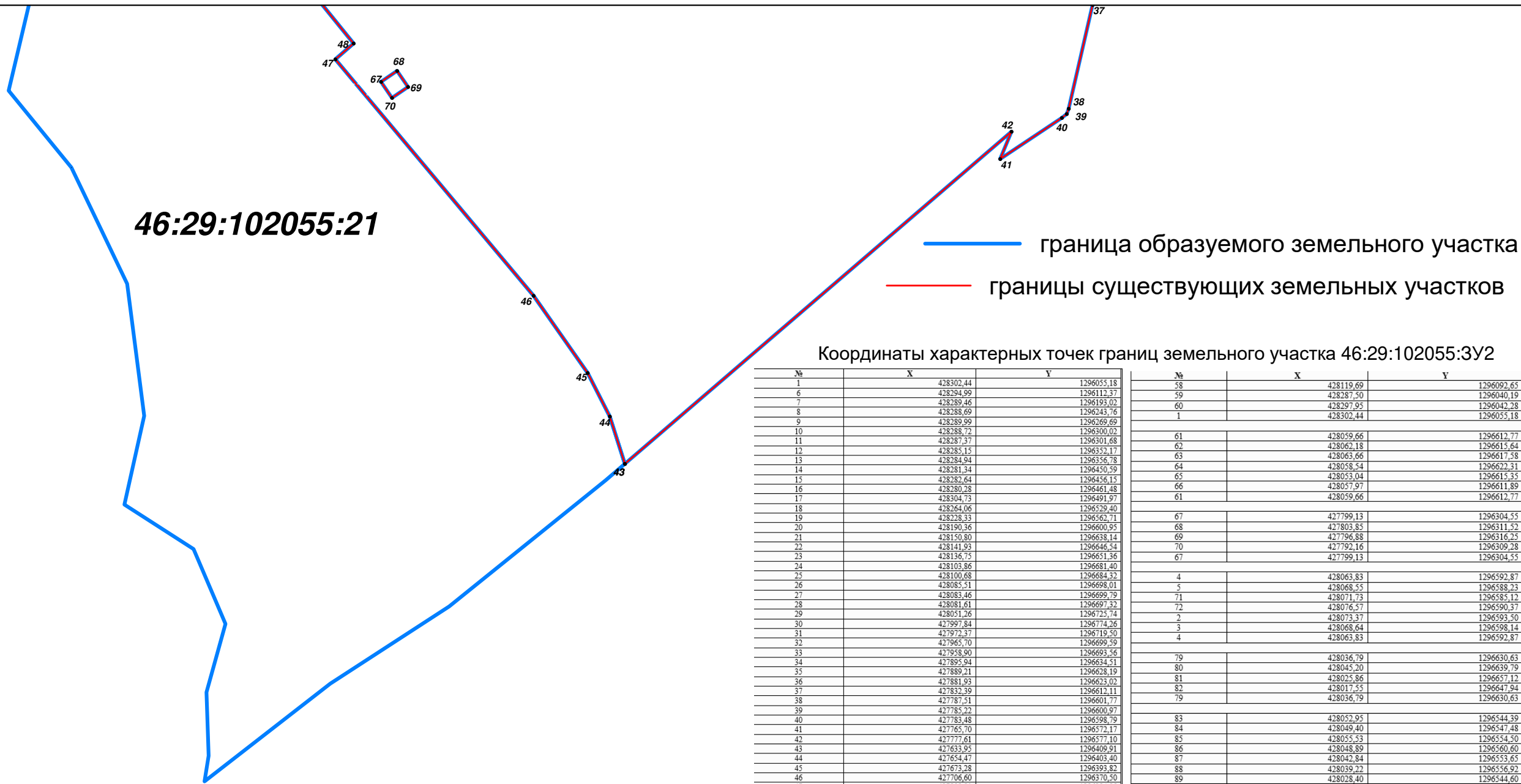
Работы выполнила:

Башкова Л.Г.

Чертежи межевания территории

ЧЕРТЕЖ МЕЖЕВАНИЯ ТЕРРИТОРИИ ПЛАН ГРАНИЦ ЗЕМЕЛЬНЫХ УЧАСТКОВ





46:29:102055:21

— граница образуемого земельного участка

— границы существующих земельных участков

Координаты характерных точек границ земельного участка 46:29:102055:3У2

№	X	Y	№	X	Y
1	428302,44	1296055,18	58	428119,69	1296092,65
6	428294,99	1296112,37	59	428287,50	1296040,19
7	428289,46	1296193,02	60	428297,95	1296042,28
8	428288,69	1296243,76	1	428302,44	1296055,18
9	428289,99	1296269,69			
10	428288,72	1296300,02	61	428059,66	1296612,77
11	428287,37	1296301,68	62	428062,18	1296615,64
12	428285,15	1296352,17	63	428063,66	1296617,58
13	428284,94	1296356,78	64	428058,54	1296622,31
14	428281,34	1296430,59	65	428053,04	1296615,35
15	428282,64	1296456,15	66	428057,97	1296611,89
16	428280,28	1296461,48	61	428059,66	1296612,77
17	428304,73	1296491,97			
18	428264,06	1296529,40			
19	428228,33	1296562,71	67	427799,13	1296304,55
20	428190,36	1296600,95	68	427803,85	1296311,52
21	428150,80	1296638,14	69	427796,88	1296316,25
22	428141,93	1296646,54	70	427792,16	1296309,28
23	428136,75	1296651,36	67	427799,13	1296304,55
24	428103,86	1296681,40			
25	428100,68	1296684,52	4	428063,83	1296592,87
26	428085,51	1296698,01	5	428068,55	1296588,23
27	428083,46	1296699,79	71	428071,73	1296585,12
28	428081,61	1296697,52	72	428076,57	1296590,37
29	428051,26	1296725,74	2	428073,37	1296593,50
30	427997,84	1296774,26	3	428068,64	1296598,14
31	427972,37	1296719,50	4	428063,83	1296592,87
32	427965,70	1296699,59			
33	427958,90	1296693,56	79	428036,79	1296630,63
34	427895,94	1296634,51	80	428045,20	1296639,79
35	427889,21	1296628,19	81	428025,86	1296657,12
36	427881,93	1296623,02	82	428017,55	1296647,94
37	427832,39	1296612,11	79	428036,79	1296630,63
38	427787,51	1296601,77			
39	427785,22	1296600,97	83	428052,95	1296544,39
40	427783,48	1296598,79	84	428049,40	1296547,48
41	427765,70	1296572,17			
42	427777,61	1296577,10	85	428055,53	1296554,50
43	427633,95	1296409,91	86	428048,89	1296560,60
44	427654,47	1296403,40	87	428042,84	1296553,65
45	427673,28	1296393,82	88	428039,22	1296556,92
46	427706,60	1296370,50	89	428028,40	1296544,60
47	427808,81	1296284,85	90	428031,41	1296541,85
48	427815,66	1296292,66	91	428031,12	1296540,31
49	427923,09	1296205,70	92	428031,20	1296538,31
50	427975,32	1296168,38	93	428031,89	1296536,51
51	427980,47	1296175,04	94	428033,23	1296535,24
52	427987,13	1296169,90	95	428035,15	1296534,43
53	427981,98	1296163,23	96	428037,35	1296534,41
54	427993,80	1296155,05			
55	428040,44	1296122,45	97	428039,21	1296535,01
56	428074,21	1296100,61	98	428042,24	1296532,26
57	428101,02	1296096,29	83	428052,95	1296544,39

Координаты характерных точек границ земельного участка 46:29:102055:3У1

№	X	Y
72	428076,57	1296590,37
2	428073,37	1296593,50
3	428068,64	1296598,14
4	428063,83	1296592,87
5	428068,55	1296588,23
71	428071,73	1296585,12
72	428076,57	1296590,37

Общество с ограниченной ответственностью "Бюро кадастра и оценки"

г. Курск
ул. Карла Маркса, 122

Муханова Рита Ивановна

2023 г.

Директор

Токарева К. Е.

Договор
№10/2023
от 21.08.2023

1:2000

Исполнитель

Башкова Л.Г.

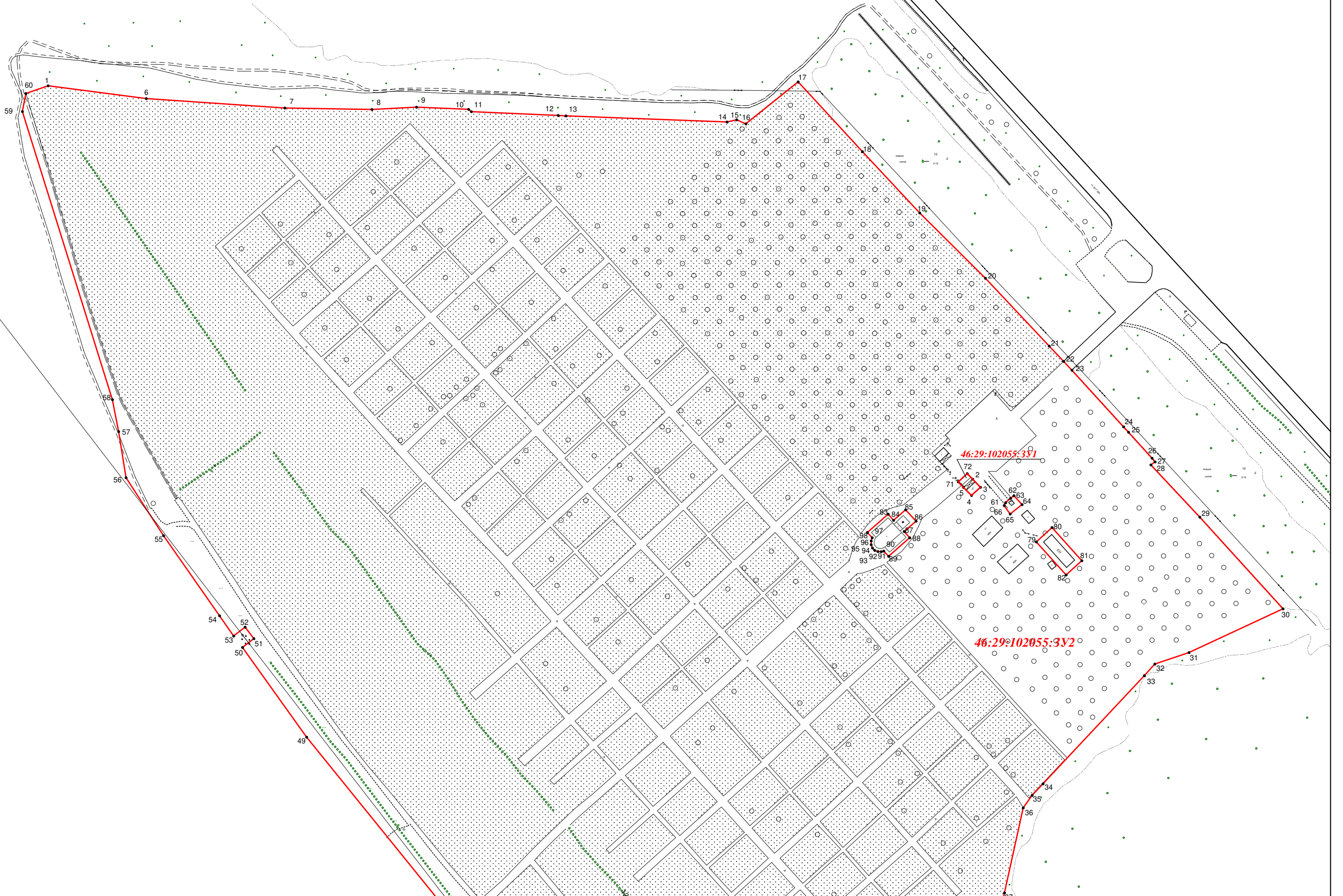
ПЛАН ГРАНИЦ ЗЕМЕЛЬНЫХ УЧАСТКОВ

Листов

2

ЧЕРТЕЖ МЕЖЕВАНИЯ ТЕРРИТОРИИ

Топографический план





— граница образуемого земельного участка

Общество с ограниченной ответственностью "Бюро кадастра и оценки"				
г. Курск ул. Карла Маркса, 122		Муханова Рита Ивановна		
2023 г.	Директор	Токарева К. Е.	Договор №10/2023 от 21.08.2023	
1:2000	Исполнитель	Башкова Л.Г.		
Топографический план земельного участка			Листов	2