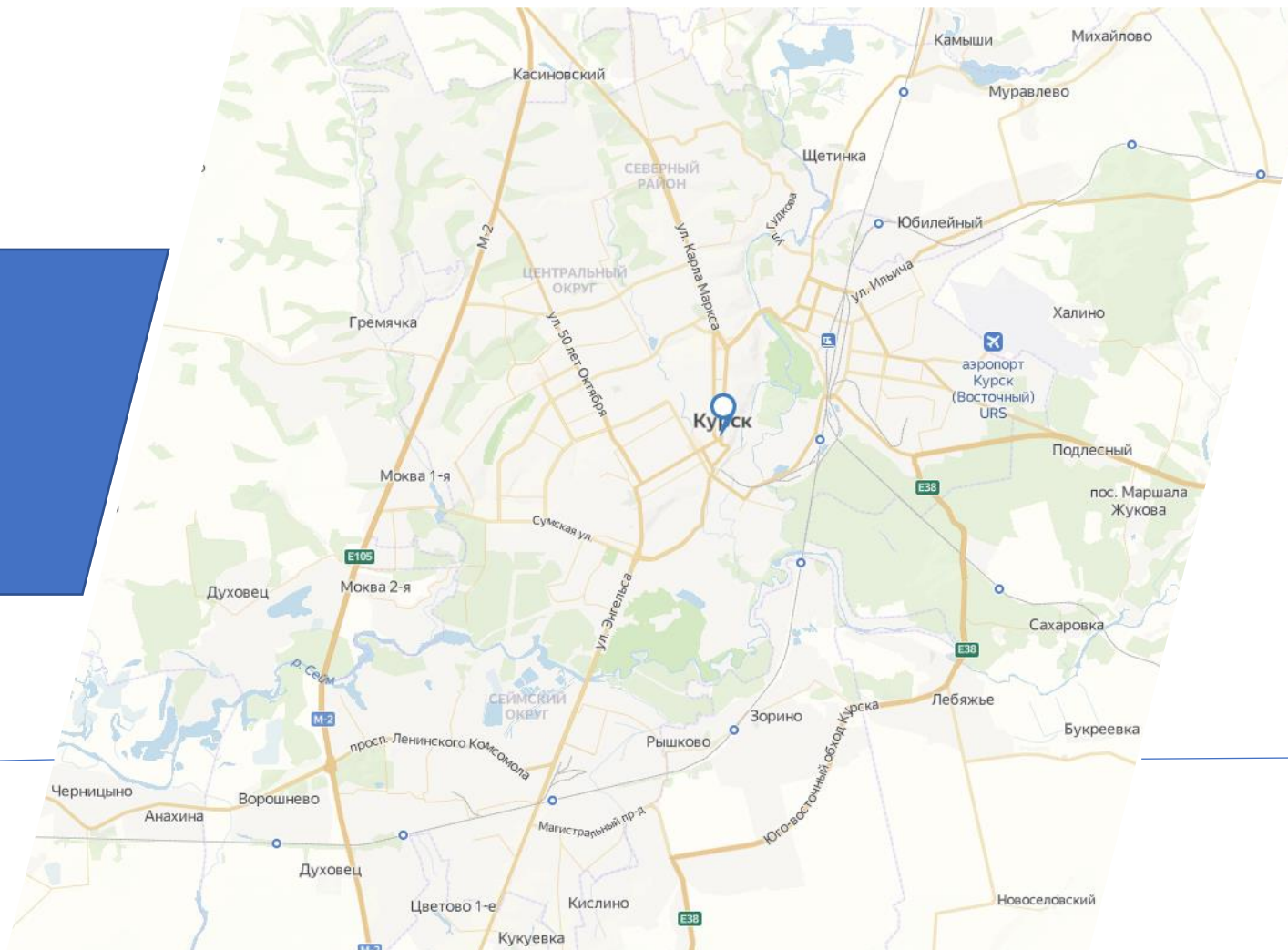




Администрация города Курска

Комитет экономического развития Администрации города Курска

# Паспорт ИНВЕСТИЦИОННОЙ ПЛОЩАДКИ

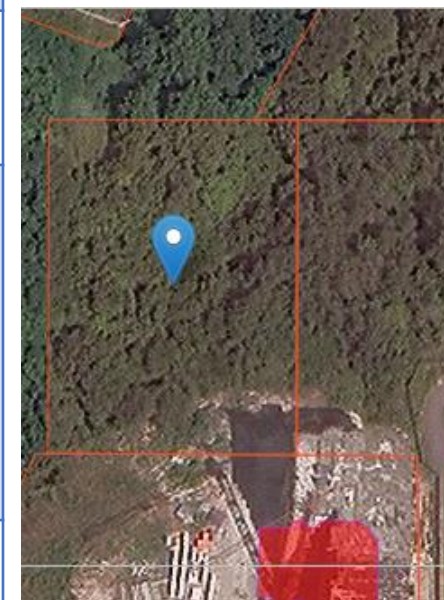
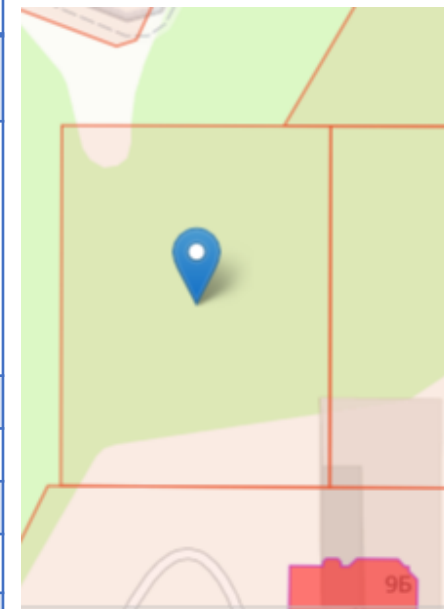


Местоположение: г. Курск, пр-т Вячеслава Клыкова



## Паспорт инвестиционной площадки

| №  | Наименование                      | Значение   |
|----|-----------------------------------|--|
| 1. | Расположение, адрес<br>Координаты | г. Курск, пр-т Вячеслава Клыкова<br>51.7243°, 36.1303°   |
| 2. | Удаленность                       | От ближайших транспортных путей:<br>- аэропорт: 10,9 км;<br>- ж/д вокзал: 7,32 км;<br>- автодорога: 0,43 км (ул. Обоянская)<br>От ближайших жилых домов: от 0,6 км до 0,12 км<br>От ближайших производственных объектов:<br>- 1,99 км («Резино-полимерные покрытия РЕЗИПОЛ», ул. Еремина, 3/5)   |
| 3. | Характеристика площадки           |  |
|    | Площадь, га                       | 0,35   |
|    | Наличие построек, ограждений      | Отсутствуют  |
|    | Кадастровый номер (при наличии)   | 46:29:102224:89  |
|    | Целевое назначение                | Обслуживание автотранспорта  |
|    | Территориальная зона              | Согласно Правилам землепользования и застройки муниципального образования «Город Курск», утвержденным решением Курского городского Собрания от 23.10.2007 № 388-3-РС (в ред. от 05.12.2023 № 69-7-РС), участок находится в территориальной зоне О-1 – общественно-деловая зона объектов многофункциональной общественно-деловой застройки и жилых домов.   |
|    | Основные виды использования       | Основные виды использования земельных участков и объектов капитального строительства для территориальной зоны О-1 указаны в п. 11.3.2. «Градостроительный регламент общественно-деловой зоны объектов многофункциональной общественно-деловой застройки и жилых домов» Правил землепользования и застройки муниципального образования «Город Курск».<br>Вид разрешенного использования земельного участка «обслуживание автотранспорта» для территориальной зоны О-1 отсутствует.<br>Согласно п. 4.1.5. Правил основные и вспомогательные виды разрешенного использования земельных участков и объектов капитального строительства их правообладателями, за исключением органов государственной власти, органов местного самоуправления, государственных и муниципальных учреждений, государственных и муниципальных унитарных предприятий, выбираются самостоятельно, без дополнительных разрешений и согласования. |
|    | Форма собственности               | Сведения о зарегистрированных правах отсутствуют (согласно выписке из Единого государственного реестра недвижимости об основных характеристиках и зарегистрированных правах на объект недвижимости)  |



# Паспорт инвестиционной площадки

| №   | Наименование  | Значение   |
|---|---|--|
|   | Обременения (ограничения)   | <p>В соответствии с картой зон с особыми условиями использования территории Генерального плана города Курска, утвержденного решением Курского городского Собрания от 21.12.2021 № 325-6-ОС, участок расположен в границах приаэродромной территории. Приказом первого заместителя Министра обороны Российской Федерации от 06.06.2022 № 495 «Об установлении приаэродромной территории аэродрома совместного использования «Восточный» утверждены подзоны, в которых устанавливаются ограничения использования объектов недвижимости и осуществления деятельности на приаэродромной территории.</p> <p>Согласно схеме подзон, участок расположен в третьей, четвертой, пятой и шестой подзонах (отражены в публичной кадастровой карте портала Росреестра сети «Интернет», Правилах землепользования и застройки МО «Город Курск»).</p> <p>В соответствии с приложением 2а карты градостроительного зонирования МО «Город Курск» в части границ зон с особыми условиями использования территорий по природно-экологическим и санитарно-гигиеническим требованиям, являющейся неотъемлемой Правил землепользования и застройки МО «Город Курск», земельный участок находится на территории третьего пояса зоны санитарной охраны подземных источников водоснабжения, что накладывает ограничения в соответствии с разделом 12.4 Правил землепользования и застройки МО «Город Курск».</p> |
|   | Дополнительная информация (ближайшие производственные объекты и т.д.) | Ближайшие производственные объекта:<br>«Резино-полимерные покрытия «РЕЗИПОЛ», ул. Еремина, 3/5   |
| <b>Инженерная инфраструктура</b>                                      |   |  |
|   | Электроснабжение  | кВт<br>отсутствует техническая возможность подключения   |
|   | Газоснабжение   | куб.м/час<br>85  |
|   | Водоснабжение   | куб.м/час<br>5   |
|   | Водоотведение   | куб.м/час<br>5   |
|   | Теплоснабжение  | куб.м/час<br>0   |
| <b>Транспортная инфраструктура (есть/нет, возможность подведения)</b> |   |  |
|   | Автодорога  | Информация предоставляется по запросу  |
|   | Железнодорожная ветка   | Информация предоставляется по запросу  |

