



АДМИНИСТРАЦИЯ ГОРОДА КУРСКА
Курской области

ПОСТАНОВЛЕНИЕ

«24» января 2025 г.

№ 15

Об установлении публичного сервитута в отношении земельных участков с кадастровыми номерами 46:29:103140:7, 46:29:103140:12, 46:29:103140:433, 46:29:103140:1, 46:29:103140:2, 46:29:103140:4, 46:29:103141:10 и земель в кадастровых кварталах 46:29:103140, 46:29:103141

В соответствии с Земельным кодексом Российской Федерации, Федеральным законом от 25.10.2001 № 137-ФЗ «О введении в действие Земельного кодекса Российской Федерации», записи в Едином государственном реестре недвижимости о праве собственности от 19.12.2006 на сооружение с кадастровым номером 46:29:000000:2961, на основании ходатайства акционерного общества «Квадра – Генерирующая компания» (ОГРН 1056882304489) (далее - АО «Квадра»), ПОСТАНОВЛЯЮ:

1. Установить публичный сервитут в отношении земельных участков с кадастровыми номерами 46:29:103140:7, 46:29:103140:12, 46:29:103140:433, 46:29:103140:1, 46:29:103140:2, 46:29:103140:4, 46:29:103141:10 и земель в кадастровых кварталах 46:29:103140, 46:29:103141, общей площадью 4572 кв.м, на срок сорок девять лет, для эксплуатации участка тепловой сети (учетный участок № 26) протяженностью 639 м от П-3 (ТК-9) до ТП УПК СХ тепломагистрали № 1 от ТЭЦ-1 до насосной № 1,4, являющейся объектом местного значения.

2. Утвердить границы публичного сервитута площадью 4572 кв.м согласно описанию границ публичного сервитута (приложение 1 к настоящему постановлению) и схеме границ публичного сервитута (приложение 2 к настоящему постановлению).

3. Комитету по управлению муниципальным имуществом города Курска (Шпакова Н.В.) в течение пяти рабочих дней с даты издания настоящего постановления:

направить в орган регистрации прав документы об установлении публичного сервитута согласно действующему законодательству;

направить АО «Квадра» копию принятого решения об установлении публичного сервитута, сведения о лицах, являющихся правообладателями земельных участков, сведения о лицах, подавших заявления об учете их прав (обременений прав) на земельные участки, способах связи с ними, копии документов, подтверждающих права указанных лиц на земельные участки.

4. Считать публичный сервитут установленным со дня внесения сведений о нем в Единый государственный реестр недвижимости.

5. Плата за публичный сервитут в отношении земельных участков с кадастровыми номерами 46:29:103140:7, 46:29:103140:12, 46:29:103140:433, 46:29:103140:1, 46:29:103140:2, 46:29:103140:4, 46:29:103141:10 и земель в кадастровых кварталах 46:29:103140, 46:29:103141 не устанавливается в соответствии с положениями статьи 3.6 Федерального закона от 25.10.2001 № 137-ФЗ «О введении в действие Земельного кодекса Российской Федерации».

6. Комитету документационного, ресурсного обеспечения и автоматизации систем управления Администрации города Курска (Калинина И.В.) обеспечить направление текста настоящего постановления в газету «Городские известия» и размещение настоящего постановления на официальном сайте Администрации города Курска в информационно-телекоммуникационной сети «Интернет».

7. Управлению информации и печати Администрации города Курска (Бочарова Н.Е.) обеспечить опубликование настоящего постановления в газете «Городские известия» в течение пяти рабочих дней.

8. Контроль за исполнением настоящего постановления возложить на заместителя главы Администрации города Курска Гранкину О.В.

9. Постановление вступает в силу со дня его официального опубликования.

И.о. главы Администрации
города Курска

Н. Цыбин

ПРИЛОЖЕНИЕ 1
УТВЕРЖДЕНО
постановлением
Администрации города Курска
от «24» сентября 2025 года
№ 15

Описание границ публичного сервитута

Публичный сервитут:	Участок тепловой сети (учетные участки №№ 1,2,4) протяженностью 1300 м. от НО-3 до ТК-6а тепломагистрали №1 от ТЭЦ-1 до насосной №1,4		
Местоположение публичного сервитута:	Курская обл., г. Курск		
Система координат:	МСК-46, зона 1		
Метод определения координат:	аналитический		
Площадь публичного сервитута	4572 кв.м.		
Обозначение характерных точек границ	Координаты, м		Средняя квадратическая погрешность положения характерной точки (M _t), м
	X	Y	
1	2	3	4
(1)			
1	413076,47	1294766,63	0,10
2	413068,67	1294768,37	0,10
3	413060,00	1294729,33	0,10
4	413059,27	1294726,47	0,10
5	413049,40	1294728,99	0,10
6	413038,58	1294683,29	0,10
7	413046,50	1294681,09	0,10
8	413045,25	1294675,68	0,10
9	413036,02	1294677,77	0,10
10	413011,37	1294578,67	0,10
11	413019,13	1294576,75	0,10
12	413041,88	1294668,25	0,10
13	413051,25	1294666,14	0,10
14	413056,00	1294686,73	0,10
15	413048,12	1294688,93	0,10
16	413055,30	1294719,23	0,10
17	413065,03	1294716,75	0,10
18	413067,78	1294727,47	0,10
1	413076,47	1294766,63	0,10
(2)			
19	413178,43	1295215,17	0,10
20	413179,63	1295219,89	0,10
21	413171,86	1295222,00	0,10
22	413170,67	1295217,11	0,10
19	413178,43	1295215,17	0,10
(3)			
23	413176,81	1295208,76	0,10
24	413169,05	1295210,72	0,10
25	413157,54	1295165,17	0,10
26	413163,29	1295163,72	0,10
27	413159,19	1295147,50	0,10

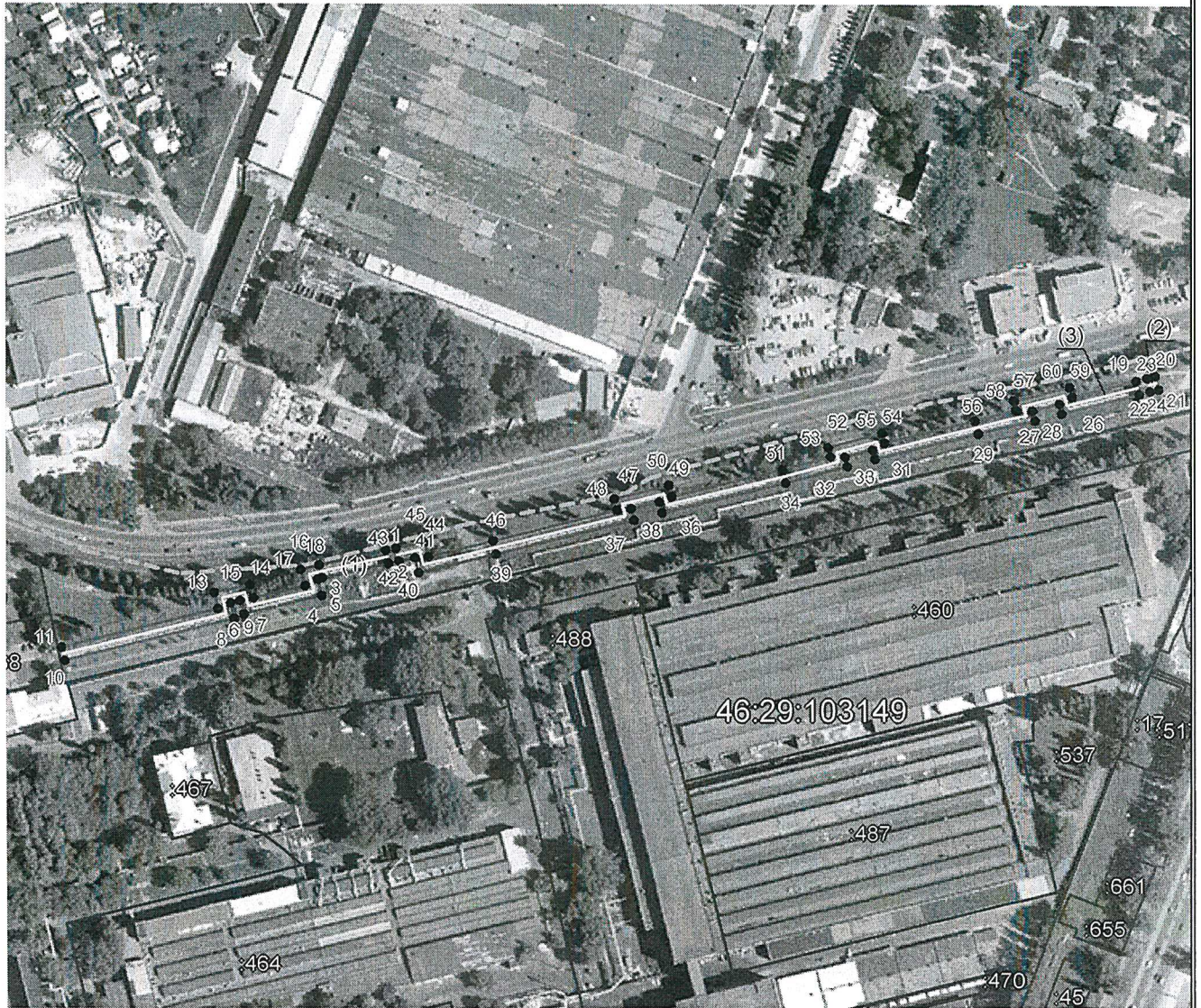
28	413153,36	1295148,97	0,10
29	413145,38	1295117,38	0,10
30	413130,31	1295056,17	0,10
31	413135,98	1295054,68	0,10
32	413131,67	1295038,36	0,10
33	413126,21	1295039,80	0,10
34	413116,58	1295003,28	0,10
35	413098,74	1294929,69	0,10
36	413105,40	1294928,02	0,10
37	413101,18	1294911,24	0,10
38	413094,53	1294912,91	0,10
39	413074,29	1294831,91	0,10
40	413063,01	1294785,98	0,10
41	413072,08	1294783,75	0,10
42	413069,86	1294774,44	0,10
43	413077,64	1294772,58	0,10
44	413081,72	1294789,63	0,10
45	413072,69	1294791,84	0,10
46	413082,05	1294829,99	0,10
47	413100,35	1294903,19	0,10
48	413107,00	1294901,52	0,10
49	413115,12	1294933,84	0,10
50	413108,38	1294935,53	0,10
51	413124,34	1295001,32	0,10
52	413131,91	1295030,02	0,10
53	413137,37	1295028,58	0,10
54	413145,76	1295060,38	0,10
55	413139,97	1295061,91	0,10
56	413153,14	1295115,44	0,10
57	413159,16	1295139,25	0,10
58	413164,99	1295137,78	0,10
59	413173,01	1295169,50	0,10
60	413167,26	1295170,97	0,10
23	413176,81	1295208,76	0,10

Кадастровые номера земельных участков (при их наличии), в отношении которых испрашивается публичный сервитут, и границы которых внесены в Единый государственный реестр недвижимости

№	Кадастровый номер участка/квартала	Площадь публичного сервитута в границах участка/квартала
1	46:29:103149	4572 кв.м.






ПРИЛОЖЕНИЕ 2
УТВЕРЖДЕНА
постановлением
Администрации города Курска
от «24» января 2025 года
№ 15

Схема границ публичного сервитута



Масштаб 1: 4000

Используемые условные знаки и обозначения:

-  – граница публичного сервитута,
-  – теплотрасса
-  – граница кадастрового квартала
-  – граница земельного участка,
-  – характерная точка границы.