



АДМИНИСТРАЦИЯ ГОРОДА КУРСКА
Курской области

ПОСТАНОВЛЕНИЕ

«24» января 2025 г.

№ 16

**Об установлении публичного сервитута в отношении земель
в кадастровом квартале 46:29:103149**

В соответствии с Земельным кодексом Российской Федерации, Федеральным законом от 25.10.2001 № 137-ФЗ «О введении в действие Земельного кодекса Российской Федерации», записей в Едином государственном реестре недвижимости о праве собственности от 19.12.2006 на сооружение с кадастровым номером 46:29:000000:3466, от 19.12.2006 на сооружение с кадастровым номером 46:29:103017:211, от 19.12.2006 на сооружение с кадастровым номером 46:29:000000:3314, на основании ходатайства акционерного общества «Квадра – Генерирующая компания» (ОГРН 1056882304489) (далее - АО «Квадра»), ПОСТАНОВЛЯЮ:

1. Установить публичный сервитут в отношении земель в кадастровом квартале 46:29:103149, площадью 2240 кв.м, на срок сорок девять лет, для эксплуатации участка тепловой сети (учетный участок № 2) протяженностью 237,0 м от ТК-1 до НО-3 тепломагистрали № 1 от ТЭЦ-1 до насосной станции № 1,4; участка тепловой сети (учетные участки №№ 1,2,4) протяженностью 1300,0 м от НО-3 до ТК-6а тепломагистрали № 1 от ТЭЦ-1 до насосной № 1,4; участка паропровода с конденсатопроводом (учетные участки №№ 1,2,3,110) протяженностью 2245,0 м от ЦТП-1 до ТК-5 паропровода ЖБИ тепломагистрали № 1 от ТЭЦ-1 до насосной станции № 1,4; эксплуатации участка тепловой сети (учетные участки №№ 5,6) протяженностью 608,0 м от ТК-4 до НО-21 тепломагистрали № 1 от ТЭЦ-1 до насосной станции №№ 1,4, являющимися объектами местного значения.

2. Утвердить границы публичного сервитута площадью 2240 кв.м согласно описанию границ публичного сервитута (приложение 1 к настоящему постановлению) и схеме границ публичного сервитута (приложение 2 к настоящему постановлению).

3. Комитету по управлению муниципальным имуществом города Курска (Шпакова Н.В.) в течение пяти рабочих дней с даты издания настоящего постановления:

направить в орган регистрации прав документы об установлении публичного сервитута согласно действующему законодательству;

направить АО «Квадра» копию принятого решения об установлении публичного сервитута, сведения о лицах, являющихся правообладателями земельных участков, сведения о лицах, подавших заявления об учете их прав (обременений прав) на земельные участки, способах связи с ними, копии документов, подтверждающих права указанных лиц на земельные участки.

4. Считать публичный сервитут установленным со дня внесения сведений о нем в Единый государственный реестр недвижимости.

5. Плата за публичный сервитут в отношении земель в кадастровом квартале 46:29:103149 не устанавливается в соответствии с положениями статьи 3.6 Федерального закона от 25.10.2001 № 137-ФЗ «О введении в действие Земельного кодекса Российской Федерации».

6. Комитету документационного, ресурсного обеспечения и автоматизации систем управления Администрации города Курска (Калинина И.В.) обеспечить направление текста настоящего постановления в газету «Городские известия» и размещение настоящего постановления на официальном сайте Администрации города Курска в информационно-телекоммуникационной сети «Интернет».

7. Управлению информации и печати Администрации города Курска (Бочарова Н.Е.) обеспечить опубликование настоящего постановления в газете «Городские известия» в течение пяти рабочих дней.

8. Контроль за исполнением настоящего постановления возложить на заместителя главы Администрации города Курска Гранкину О.В.

9. Постановление вступает в силу со дня его официального опубликования.

И.о. главы Администрации
города Курска

Н. Цыбин

ПРИЛОЖЕНИЕ 1

УТВЕРЖДЕНО

постановлением

Администрации города Курска
от «24» января 2025 года

№ 16

Описание границ публичного сервитута

Публичный сервитут:	1. Участок тепловой сети (учетный участок № 2) протяженностью 237 м. от ТК-1 до НО-3 тепломагистрали № 1 от ТЭЦ-1 до насосной станции № 1,4 , 2. Участок тепловой сети (учетные участки №№ 1,2,4) протяженностью 1300 м. от НО-3 до ТК-6а тепломагистрали №1 от ТЭЦ-1 до насосной №1,4 3. Участок паропровода с конденсатопроводом (учетные участки №№ 1,2,3,11) протяженностью 2245,50 м. от ЦТП-1 до ТК-5 паропровода ЖБИ тепломагистрали №1 от ТЭЦ-1 до насосной станции №1,4
Местоположение публичного сервитута:	Курская обл., г. Курск
Система координат:	МСК-46, зона 1
Метод определения координат:	аналитический
Площадь публичного сервитута	2240 кв.м.

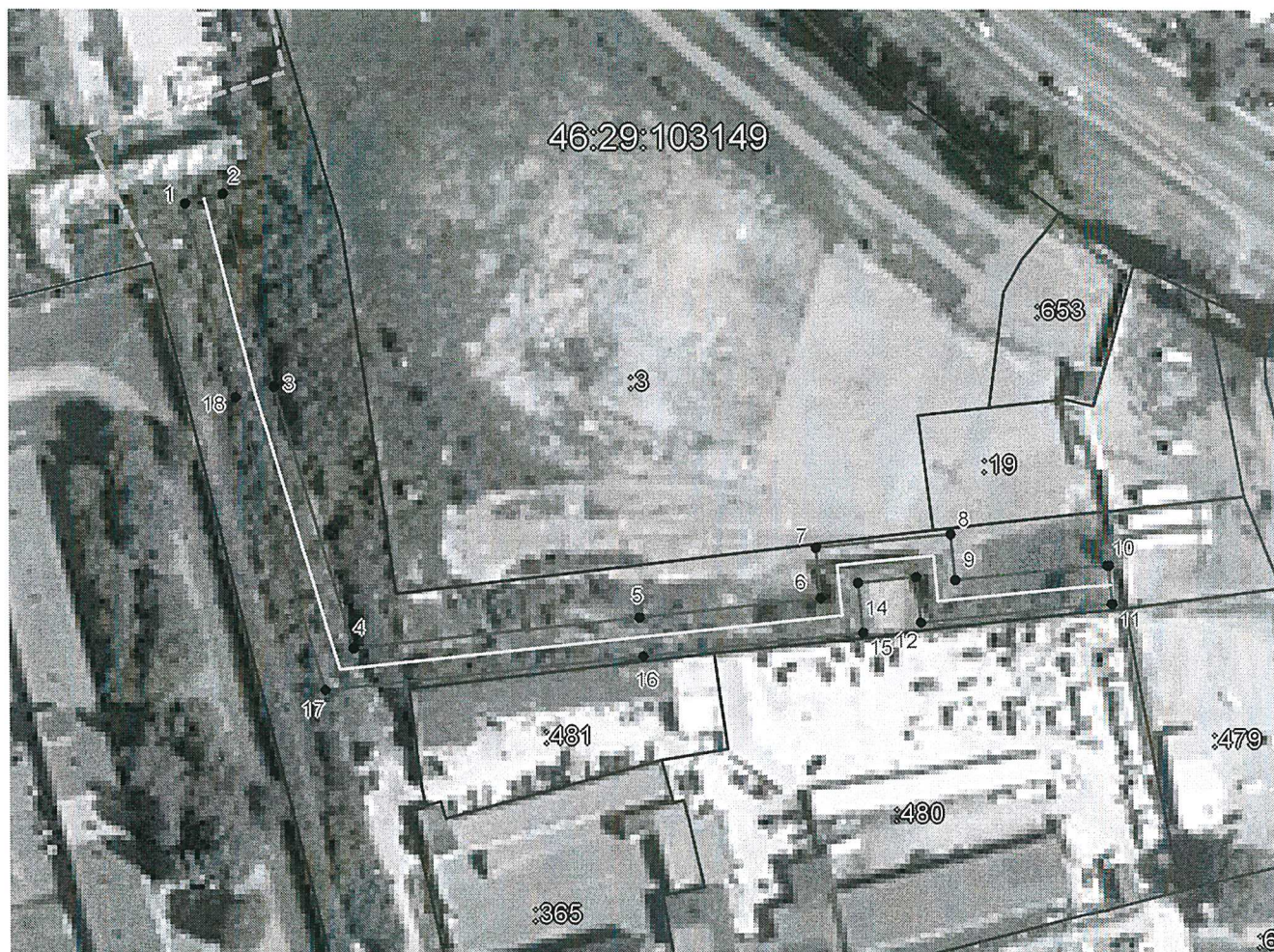
Обозначение характерных точек границ	Координаты, м		Средняя квадратическая погрешность положения характерной точки (M), м
	X	Y	
1	2	3	4
1	413170,65	1294184,94	0,10
2	413172,65	1294192,68	0,10
3	413132,83	1294202,95	0,10
4	413079,11	1294219,10	0,10
5	413085,35	1294278,17	0,10
6	413089,31	1294315,71	0,10
7	413099,69	1294314,69	0,10
8	413102,42	1294342,68	0,10
9	413093,02	1294343,60	0,10
10	413096,03	1294374,52	0,10
11	413088,07	1294375,30	0,10
12	413084,28	1294336,42	0,10
13	413093,68	1294335,50	0,10
14	413092,51	1294323,43	0,10
15	413082,19	1294324,43	0,10
16	413077,39	1294279,01	0,10
17	413070,47	1294213,36	0,10
18	413130,67	1294195,25	0,10
1	413170,65	1294184,94	0,10

Кадастровые номера земельных (при их наличии), в отношении которых испрашивается публичный сервитут, и границы которых внесены в Единый государственный реестр недвижимости

№	Кадастровый номер участка/квартала	Площадь публичного сервитута в границах участка/квартала
1	46:29:103149	2240 кв.м.






ПРИЛОЖЕНИЕ 2
УТВЕРЖДЕНА
постановлением
Администрации города Курска
от «24» сентября 2025 года
№ 16

Схема границ публичного сервитута



Масштаб 1: 1500

Используемые условные знаки и обозначения:

- | | |
|---|---------------------------------|
|  | – граница публичного сервитута, |
|  | – теплотрасса |
|  | – граница кадастрового квартала |
|  | – граница земельного участка, |
|  | – характерная точка границы. |