



АДМИНИСТРАЦИЯ ГОРОДА КУРСКА
Курской области

ПОСТАНОВЛЕНИЕ

«24» января 2025 г.

№ 20

Об установлении публичного сервитута в отношении земельных участков с кадастровыми номерами 46:29:103140:43, 46:29:103140:549, 46:29:103140:423, 46:29:103140:44, 46:29:103140:403, 46:29:103140:394, 46:29:103140:395, 46:29:103140:548, 46:29:103140:422, 46:29:103140:431, 46:29:103140:439, 46:29:103140:37, 46:29:000000:3956, 46:29:103148:839 и земель в кадастровом квартале 46:29:103140

В соответствии с Земельным кодексом Российской Федерации, Федеральным законом от 25.10.2001 № 137-ФЗ «О введении в действие Земельного кодекса Российской Федерации», записей в Едином государственном реестре недвижимости о праве собственности от 19.12.2006 на сооружение с кадастровым номером 46:29:103017:212, от 19.12.2006 на сооружение с кадастровым номером 46:29:103017:214, на основании ходатайства акционерного общества «Квадра – Генерирующая компания» (ОГРН 1056882304489) (далее - АО «Квадра»), ПОСТАНОВЛЯЮ:

1. Установить публичный сервитут в отношении земельных участков с кадастровыми номерами 46:29:103140:43, 46:29:103140:549, 46:29:103140:423, 46:29:103140:44, 46:29:103140:403, 46:29:103140:394, 46:29:103140:395, 46:29:103140:548, 46:29:103140:422, 46:29:103140:431, 46:29:103140:439, 46:29:103140:37, 46:29:000000:3956, 46:29:103148:839 и земель в кадастровом квартале 46:29:103140, общей площадью 4549 кв.м, на срок сорок девять лет, для эксплуатации участка тепловой сети (учетные участки № 19,21) протяженностью 500 м от ТК-6а до НО-26 тепломагистрали № 1 от ТЭЦ-1 до насосной № 1,4, и участка тепловой сети (учетные участки №№ 22,23) протяженностью 550 м от НО-26 до ТК-12 тепломагистрали № 1 от ТЭЦ-1 до насосной № 1,4, являющимися объектами местного значения.

2. Утвердить границы публичного сервитута площадью 4549 кв.м согласно описанию границ публичного сервитута (приложение 1

к настоящему постановлению) и схеме границ публичного сервитута (приложение 2 к настоящему постановлению).

3. Комитету по управлению муниципальным имуществом города Курска (Шпакова Н.В.) в течение пяти рабочих дней с даты издания настоящего постановления:

направить в орган регистрации прав документы об установлении публичного сервитута согласно действующему законодательству;

направить АО «Квадра» копию принятого решения об установлении публичного сервитута, сведения о лицах, являющихся правообладателями земельных участков, сведения о лицах, подавших заявления об учете их прав (обременений прав) на земельные участки, способах связи с ними, копии документов, подтверждающих права указанных лиц на земельные участки.

4. Считать публичный сервитут установленным со дня внесения сведений о нем в Единый государственный реестр недвижимости.

5. Плата за публичный сервитут в отношении земельных участков с кадастровыми номерами 46:29:103140:43, 46:29:103140:549, 46:29:103140:423, 46:29:103140:44, 46:29:103140:403, 46:29:103140:394, 46:29:103140:395, 46:29:103140:548, 46:29:103140:422, 46:29:103140:431, 46:29:103140:439, 46:29:103140:37, 46:29:000000:3956, 46:29:103148:839 и земель в кадастровом квартале 46:29:103140 не устанавливается в соответствии с положениями статьи 3.6 Федерального закона от 25.10.2001 № 137-ФЗ «О введении в действие Земельного кодекса Российской Федерации».

6. Комитету документационного, ресурсного обеспечения и автоматизации систем управления Администрации города Курска (Калинина И.В.) обеспечить направление текста настоящего постановления в газету «Городские известия» и размещение настоящего постановления на официальном сайте Администрации города Курска в информационно-телекоммуникационной сети «Интернет».

7. Управлению информации и печати Администрации города Курска (Бочарова Н.Е.) обеспечить опубликование настоящего постановления в газете «Городские известия» в течение пяти рабочих дней.

8. Контроль за исполнением настоящего постановления возложить на заместителя главы Администрации города Курска Гранкину О.В.

9. Постановление вступает в силу со дня его официального опубликования.

И.о. главы Администрации
города Курска

Н. Цыбин

ПРИЛОЖЕНИЕ 1
УТВЕРЖДЕНО
постановлением
Администрации города Курска
от «24» сентября 2025 года
№ 20

Описание границ публичного сервитута

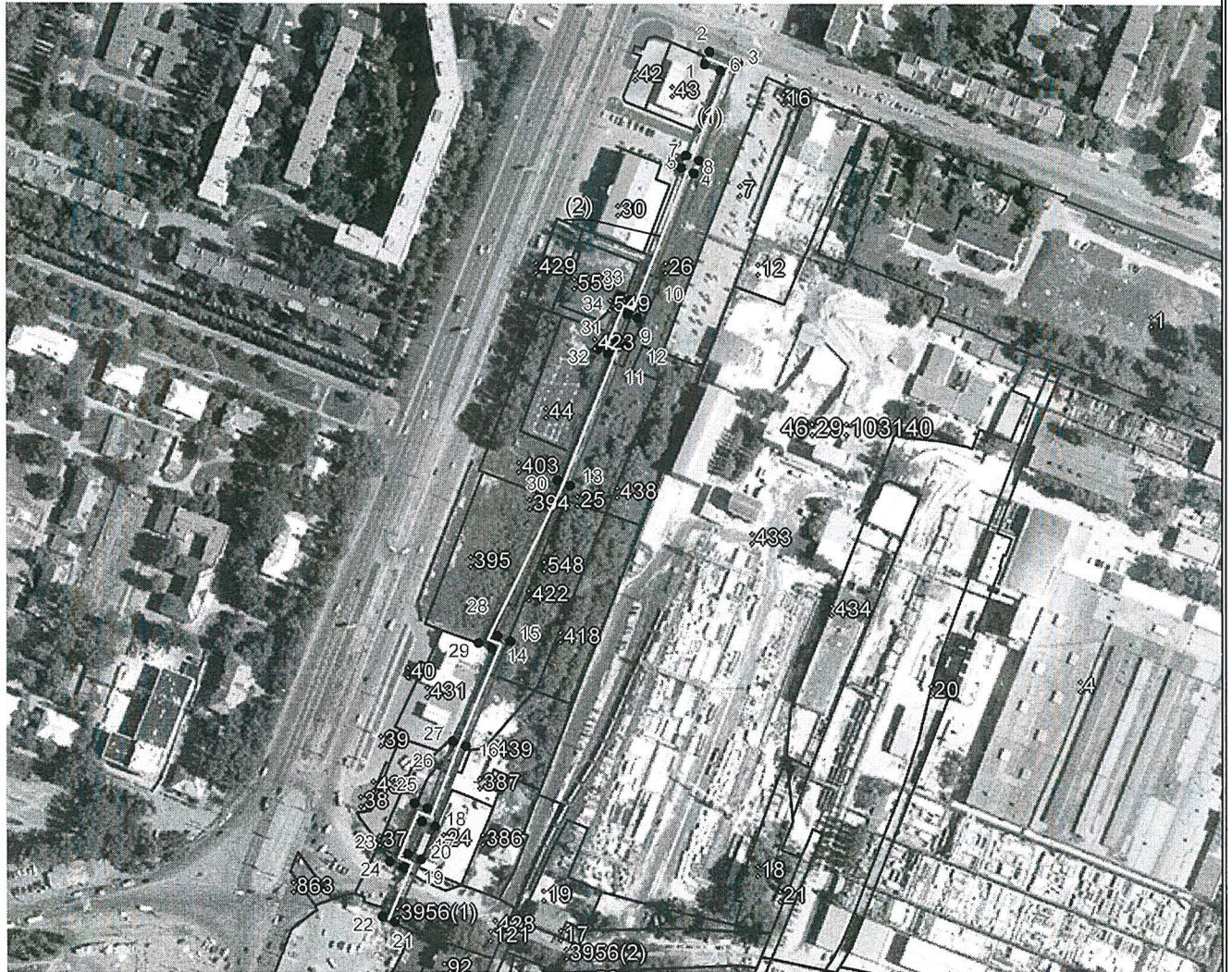
Публичный сервитут:	Участок тепловой сети (учетные участки №№ 19,21) протяженностью 500 м. от ТК-6а до НО-26 тепломагистрали №1 от ТЭЦ-1 до насосной №1,4. Участок тепловой сети (учетные участки №№ 22,23) протяженностью 550 м. от НО-26 до ТК-12 тепломагистрали №1 от ТЭЦ-1 до насосной №1,4		
Местоположение публичного сервитута:	Курская обл., г. Курск		
Система координат:	МСК-46, зона 1		
Метод определения координат:	аналитический		
Площадь публичного сервитута	4549 кв.м.		
Обозначение характерных точек границ	Координаты, м		Средняя квадратическая погрешность положения характерной точки (M _i), м
	X	Y	
1	2	3	4
(1)			
1	413699,36	1295614,98	0,10
2	413706,83	1295617,68	0,10
3	413700,04	1295634,33	0,10
4	413643,95	1295611,36	0,10
5	413646,99	1295603,94	0,10
6	413695,68	1295623,89	0,10
1	413699,36	1295614,98	0,10
(2)			
7	413639,64	1295600,99	0,10
8	413636,70	1295608,43	0,10
9	413553,97	1295575,87	0,10
10	413556,16	1295570,31	0,10
11	413540,43	1295563,47	0,10
12	413537,99	1295569,09	0,10
13	413457,65	1295537,07	0,10
14	413371,35	1295495,27	0,10
15	413368,38	1295502,54	0,10
16	413307,62	1295477,12	0,10
17	413261,64	1295459,35	0,10
18	413264,57	1295451,75	0,10
19	413245,72	1295443,73	0,10
20	413242,51	1295451,27	0,10
21	413206,81	1295435,99	0,10
22	413209,77	1295428,84	0,10
23	413238,16	1295441,08	0,10
24	413241,40	1295433,19	0,10
25	413274,83	1295447,43	0,10

26	413271,98	1295454,77	0,10
27	413310,60	1295469,70	0,10
28	413364,02	1295492,04	0,10
29	413367,17	1295484,35	0,10
30	413460,87	1295529,75	0,10
31	413533,75	1295558,79	0,10
32	413536,29	1295552,95	0,10
33	413566,44	1295566,05	0,10
34	413564,35	1295571,35	0,10
7	413639,64	1295600,99	0,10

Кадастровые номера земельных участков (при их наличии), в отношении которых испрашивается публичный сервитут, и границы которых внесены в Единый государственный реестр недвижимости



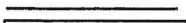


№	Кадастровый номер участка/квартала	Площадь публичного сервитута в границах участка/квартала
1	46:29:103140:43	78 кв.м.
2	46:29:103140:549	306 кв.м.
3	46:29:103140:423	227 кв.м.
4	46:29:103140:44	141 кв.м.
5	46:29:103140:403	61 кв.м.
6	46:29:103140:394	28 кв.м.
7	46:29:103140:395	547 кв.м.
8	46:29:103140:548	26 кв.м.
9	46:29:103140:422	305 кв.м.
10	46:29:103140:431	55 кв.м.
11	46:29:103140:439	6 кв.м.
12	46:29:103140:37	89 кв.м.
13	46:29:103140	2448 кв.м.
14	46:29:000000:3956	214 кв.м.
15	46:29:103148:839	18 кв.м.

Схема границ публичного сервитута



Масштаб 1: 4000

Используемые условные знаки и обозначения:

- | | |
|-------------------------------------------------------------------------------------|---------------------------------|
|  | – граница публичного сервитута, |
|  | – теплотрасса |
|  | – граница кадастрового квартала |
|  | – граница земельного участка, |
|  | – характерная точка границы. |