



АДМИНИСТРАЦИЯ ГОРОДА КУРСКА
Курской области

ПОСТАНОВЛЕНИЕ

«21» мая 2024 г.

№ 263

Об установлении публичного сервитута в отношении земельных участков с кадастровыми номерами 46:29:102262:26, 46:29:102262:27, 46:29:102262:9, 46:29:000000:5285, 46:29:102262:252, 46:29:102262:19, 46:29:102262:4, 46:29:000000:5498, и земель в кадастровом квартале 46:29:102262

В соответствии с Земельным кодексом Российской Федерации, Федеральным законом от 25.10.2001 № 137-ФЗ «О введении в действие Земельного кодекса Российской Федерации», записи в Едином государственном реестре недвижимости о праве собственности от 02.11.2006 на сооружение с кадастровым номером 46:29:000000:3388, на основании ходатайства акционерного общества «Квадра – Генерирующая компания» (ОГРН 1056882304489) (далее - АО «Квадра»), ПОСТАНОВЛЯЮ:

1. Установить публичный сервитут в отношении земельных участков с кадастровыми номерами 46:29:102262:26, 46:29:102262:27, 46:29:102262:9, 46:29:000000:5285, 46:29:102262:252, 46:29:102262:19, 46:29:102262:4, 46:29:000000:5498, и земель в кадастровом квартале 46:29:102262, общей площадью 5677 кв.м, на срок десять лет, для эксплуатации тепловой трассы – Луч № 1 от ТЭЦ-4 до ТК-7: участки №№ 1,2 от КТЦ до ТК-2А, являющейся объектом местного значения.

2. Утвердить границы публичного сервитута площадью 5677 кв.м согласно описанию границ публичного сервитута (приложение 1 к настоящему постановлению) и схеме границ публичного сервитута (приложение 2 к настоящему постановлению).

3. Комитету по управлению муниципальным имуществом города Курска (Шпакова Н.В.) в течение пяти рабочих дней с даты издания настоящего постановления:

направить в орган регистрации прав документы об установлении публичного сервитута согласно действующему законодательству;

направить АО «Квадра» копию принятого решения об установлении публичного сервитута, сведения о лицах, являющихся правообладателями земельных участков, сведения о лицах, подавших заявления об учете их прав (обременений прав) на земельные участки, способах связи с ними, копии документов, подтверждающих права указанных лиц на земельные участки.

4. Считать публичный сервитут установленным со дня внесения сведений о нем в Единый государственный реестр недвижимости.

5. Плата за публичный сервитут в отношении земельных участков с кадастровыми номерами 46:29:102262:26, 46:29:102262:27, 46:29:102262:9, 46:29:000000:5285, 46:29:102262:252, 46:29:102262:19, 46:29:102262:4, 46:29:000000:5498, и земель в кадастровом квартале 46:29:102262 не устанавливается в соответствии с положениями статьи 3.6 Федерального закона от 25.10.2001 № 137-ФЗ «О введении в действие Земельного кодекса Российской Федерации».

6. Комитету документационного, ресурсного обеспечения и автоматизации систем управления Администрации города Курска (Калинина И.В.) обеспечить направление текста настоящего постановления в газету «Городские известия» и размещение настоящего постановления на официальном сайте Администрации города Курска в информационно-телекоммуникационной сети «Интернет».

7. Управлению информации и печати Администрации города Курска (Бочарова Н.Е.) обеспечить опубликование настоящего постановления в газете «Городские известия» в течение пяти рабочих дней.

8. Контроль за исполнением настоящего постановления возложить на заместителя главы Администрации города Курска Гранкину О.В.

9. Постановление вступает в силу со дня его подписания.

Глава города Курска

И. Куцак

ПРИЛОЖЕНИЕ 1

к постановлению

Администрации города Курска

от «21» мая 2024 года

№ 263

Описание границ публичного сервитута

Публичный сервитут:		Тепловая трасса - Луч №1 от ТЭЦ-4 до ТК-7: участки №№ 1, 2 от КТЦ до ТК-2А	
Местоположение публичного сервитута:		Курская обл., г. Курск, ул. Нижняя Набережная	
Система координат:		МСК-46, зона 1	
Метод определения координат:		аналитический	
Площадь публичного сервитута		5677 кв.м.	
Обозначение характерных точек границ	Координаты, м		Средняя квадратическая погрешность положения характерной точки (M _t), м
	X	Y	
1	2	3	4
1	420464,69	1299393,75	0,10
2	420460,70	1299399,08	0,10
3	420483,73	1299436,54	0,10
4	420485,92	1299435,29	0,10
5	420489,17	1299436,04	0,10
6	420491,55	1299440,30	0,10
7	420490,93	1299443,17	0,10
8	420488,68	1299444,60	0,10
9	420538,13	1299525,03	0,10
10	420567,58	1299536,71	0,10
11	420626,94	1299560,00	0,10
12	420685,07	1299569,58	0,10
13	420751,11	1299566,01	0,10
14	420757,34	1299565,20	0,10
15	420756,73	1299562,23	0,10
16	420756,44	1299560,24	0,10
17	420757,06	1299557,83	0,10
18	420759,02	1299556,61	0,10
19	420775,91	1299553,99	0,10
20	420776,89	1299560,39	0,10
21	420763,46	1299562,53	0,10
22	420763,84	1299564,24	0,10
23	420764,15	1299565,67	0,10
24	420764,41	1299566,88	0,10
25	420764,28	1299568,34	0,10
26	420763,35	1299570,53	0,10
27	420761,01	1299571,26	0,10
28	420751,82	1299572,50	0,10
29	420684,69	1299576,40	0,10
30	420625,09	1299566,53	0,10
31	420603,86	1299558,56	0,10
32	420565,37	1299542,29	0,10
33	420534,05	1299529,85	0,10

1	2	3	4
34	420453,45	1299398,74	0,10
35	420456,37	1299394,85	0,10
36	420389,78	1299342,74	0,10
37	420260,29	1299237,28	0,10
38	420177,04	1299167,49	0,10
39	420175,38	1299165,85	0,10
40	420175,55	1299163,11	0,10
41	420183,21	1299152,70	0,10
42	420153,21	1299125,81	0,10
43	420152,18	1299123,93	0,10
44	420152,66	1299121,63	0,10
45	420179,45	1299089,11	0,10
46	420186,27	1299080,35	0,10
47	420191,53	1299084,05	0,10
48	420184,69	1299093,32	0,10
49	420160,29	1299122,91	0,10
50	420190,24	1299149,90	0,10
51	420191,12	1299151,91	0,10
52	420190,57	1299154,19	0,10
53	420183,32	1299163,95	0,10
54	420235,21	1299208,09	0,10
55	420263,76	1299231,41	0,10
56	420311,52	1299271,28	0,10
57	420393,52	1299338,05	0,10
1	420464,69	1299393,75	0,10

Кадастровые номера земельных участков (при их наличии), в отношении которых испрашивается публичный сервитут, и границы которых внесены в Единый государственный реестр недвижимости

№	Кадастровый номер участка/квартала	Площадь публичного сервитута в границах участка/квартала
1	46:29:102262:26	62 кв.м.
2	46:29:102262:27	228 кв.м.
3	46:29:102262:9	3 кв.м.
4	46:29:000000:5285(2)	1252 кв.м.
5	46:29:102262:252	2487 кв.м.
6	46:29:102262:19	83 кв.м.
7	46:29:102262:4	176 кв.м.
8	46:29:000000:5285(1)	536 кв.м.
9	46:29:000000:5498(27)	597 кв.м.
10	46:29:102262	187 кв.м.

Схема границ публичного сервитута

Основной лист



Масштаб 1: 4110

Используемые условные знаки и обозначения:



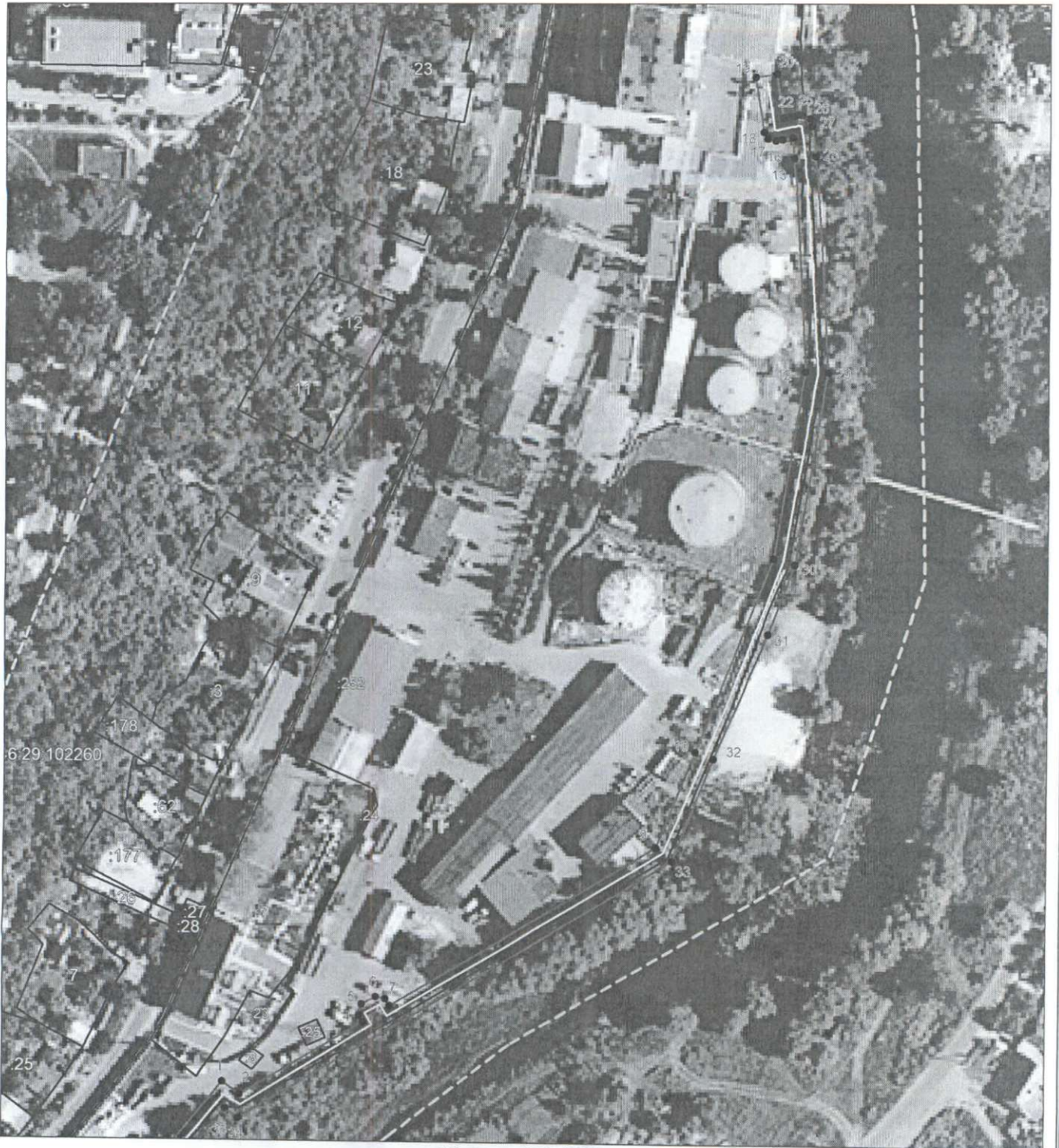
— область выносного листа,

23

— номер выносного листа.

Остальные используемые условные знаки и обозначения приведены на отдельной странице в конце раздела.

Выносной лист №1



Масштаб 1:1800

Используемые условные знаки и обозначения приведены на отдельной странице в конце раздела.

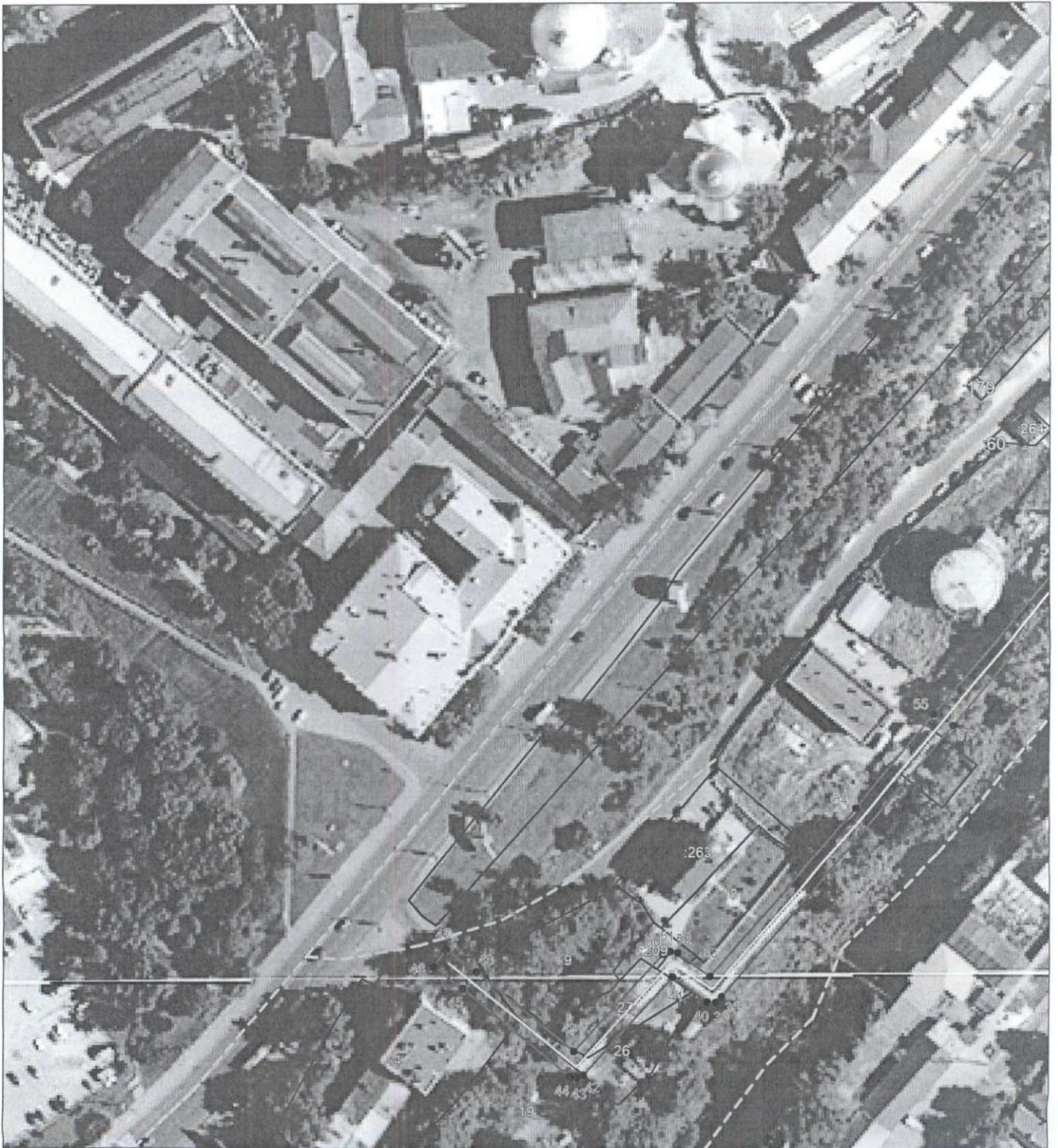
Выносной лист №2



Масштаб 1:1800






Используемые условные знаки и обозначения приведены на отдельной странице в конце раздела.

Выносной лист №3



Масштаб 1:1800

Используемые условные знаки и обозначения:

- | | |
|---|---------------------------------|
|  | – граница публичного сервитута, |
|  | - теплотрасса |
|  | - граница кадастрового квартала |
|  | – граница земельного участка, |
|  | – характерная точка границы. |