



АДМИНИСТРАЦИЯ ГОРОДА КУРСКА
Курской области

ПОСТАНОВЛЕНИЕ

«21» мая 2024 г.

№ 267

Об установлении публичного сервитута в отношении земельных участков с кадастровыми номерами 46:29:102260:56, 46:29:102264:371, 46:29:102295:215, 46:29:102296:269 и земель в кадастровом квартале 46:29:102260

В соответствии с Земельным кодексом Российской Федерации, Федеральным законом от 25.10.2001 № 137-ФЗ «О введении в действие Земельного кодекса Российской Федерации», записи в Едином государственном реестре недвижимости о праве собственности от 09.11.2006 на сооружение с кадастровым номером 46:29:102210:286, на основании ходатайства акционерного общества «Квадра – Генерирующая компания» (ОГРН 1056882304489) (далее - АО «Квадра»), ПОСТАНОВЛЯЮ:

1. Установить публичный сервитут в отношении земельных участков с кадастровыми номерами 46:29:102260:56, 46:29:102264:371, 46:29:102295:215, 46:29:102296:269 и земель в кадастровом квартале 46:29:102260, общей площадью 1389 кв.м, на срок десять лет, для эксплуатации тепловой магистрали ЛУЧ № 2 от ТЭЦ-4 до ТК-90: участки тепловой сети №№ 1, 2, 3, 9, 10 от ТЭЦ-4 до ТК-56а, являющейся объектом местного значения.

2. Утвердить границы публичного сервитута площадью 1389 кв.м согласно описанию границ публичного сервитута (приложение 1 к настоящему постановлению) и схеме границ публичного сервитута (приложение 2 к настоящему постановлению).

3. Комитету по управлению муниципальным имуществом города Курска (Шпакова Н.В.) в течение пяти рабочих дней с даты издания настоящего постановления:

направить в орган регистрации прав документы об установлении публичного сервитута согласно действующему законодательству;

направить АО «Квадра» копию принятого решения об установлении публичного сервитута, сведения о лицах, являющихся правообладателями земельных участков, сведения о лицах, подавших заявления об учете их прав (обременений прав) на земельные участки, способах связи с ними, копии документов, подтверждающих права указанных лиц на земельные участки.

4. Считать публичный сервитут установленным со дня внесения сведений о нем в Единый государственный реестр недвижимости.

5. Плата за публичный сервитут в отношении земельных участков с кадастровыми номерами 46:29:102260:56, 46:29:102264:371, 46:29:102295:215, 46:29:102296:269 и земель в кадастровом квартале 46:29:102260 не устанавливается в соответствии с положениями статьи 3.6 Федерального закона от 25.10.2001 № 137-ФЗ «О введении в действие Земельного кодекса Российской Федерации».

6. Комитету документационного, ресурсного обеспечения и автоматизации систем управления Администрации города Курска (Калинина И.В.) обеспечить направление текста настоящего постановления в газету «Городские известия» и размещение настоящего постановления на официальном сайте Администрации города Курска в информационно-телекоммуникационной сети «Интернет».

7. Управлению информации и печати Администрации города Курска (Бочарова Н.Е.) обеспечить опубликование настоящего постановления в газете «Городские известия» в течение пяти рабочих дней.

8. Контроль за исполнением настоящего постановления возложить на заместителя главы Администрации города Курска Гранкину О.В.

9. Постановление вступает в силу со дня его подписания.

Глава города Курска

И. Куцак

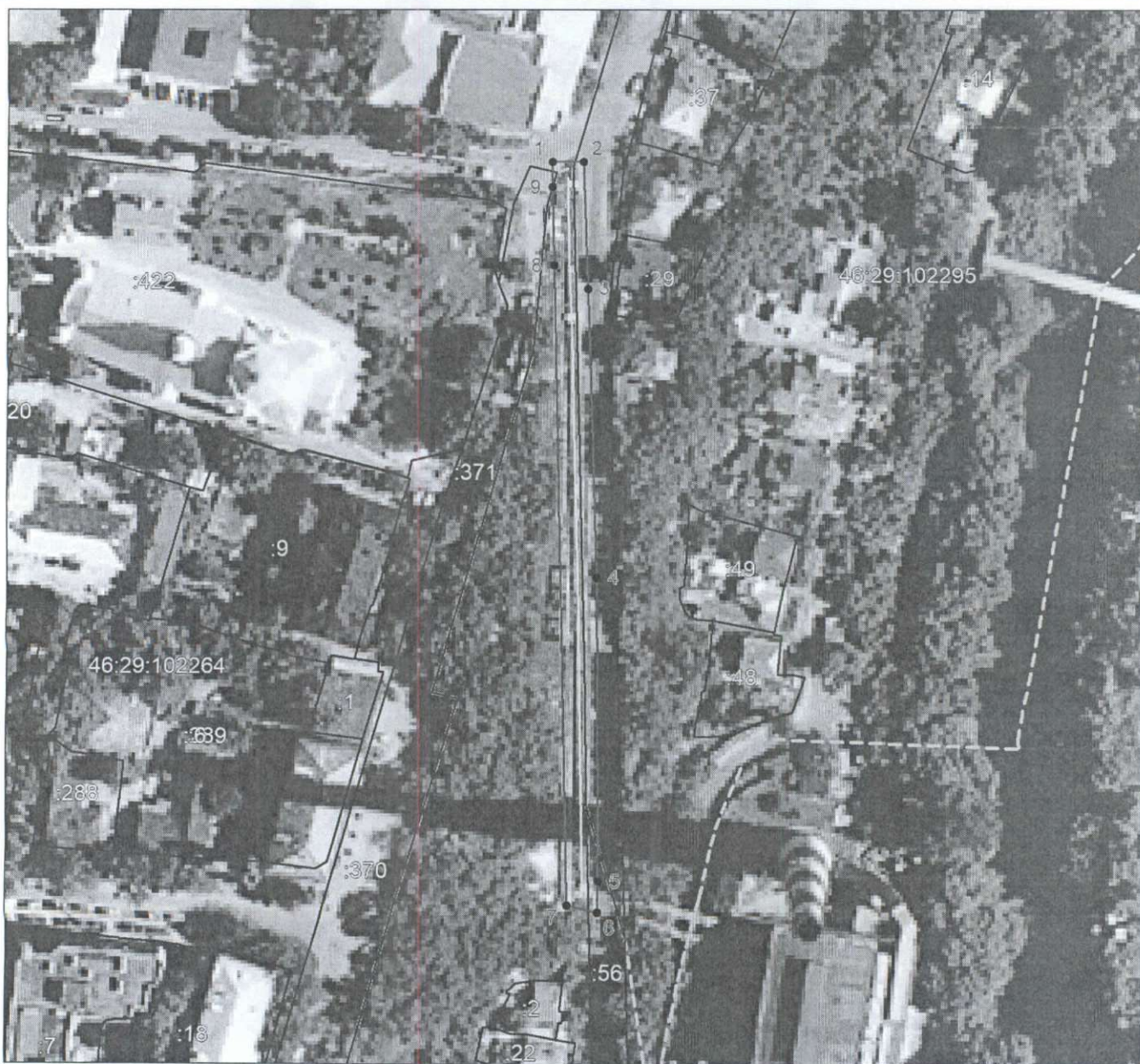
Описание границ публичного сервитута

Публичный сервитут:	Тепловая магистраль ЛУЧ №2 от ТЭЦ-4 до ТК-90: участки тепловой сети №№1, 2, 3, 9, 10 от ТЭЦ-4 до ТК-56а		
Местоположение публичного сервитута:	Курская обл., г. Курск, ул. Володарского		
Система координат:	МСК-46, зона 1		
Метод определения координат:	аналитический		
Площадь публичного сервитута	1389 кв.м.		
Обозначение характерных точек границ	Координаты, м		Средняя квадратическая погрешность положения характерной точки (M _i), м
	X	Y	
1	2	3	4
1	421054,33	1299473,29	0,10
2	421054,28	1299480,61	0,10
3	421024,37	1299481,65	0,10
4	420956,12	1299484,02	0,10
5	420884,67	1299484,66	0,10
6	420877,37	1299484,53	0,10
7	420878,95	1299477,44	0,10
8	421030,08	1299473,79	0,10
9	421048,33	1299473,37	0,10
1	421054,33	1299473,29	0,10

Кадастровые номера земельных участков (при их наличии), в отношении которых испрашивается публичный сервитут, и границы которых внесены в Единый государственный реестр недвижимости






№	Кадастровый номер участка/квартала	Площадь публичного сервитута в границах участка/квартала
1	46:29:102260:56	48 кв.м.
2	46:29:102264:371	2 кв.м.
3	46:29:102295:215	457 кв.м.
4	46:29:102296:269	10 кв.м.
5	46:29:102260	873 кв.м.

Схема границ публичного сервитута



Масштаб 1: 1500

Используемые условные знаки и обозначения:

- | | |
|---|---------------------------------|
|  | - граница публичного сервитута, |
|  | - водопровод |
|  | - граница кадастрового квартала |
|  | - граница земельного участка, |
|  | - характерная точка границы. |