



АДМИНИСТРАЦИЯ ГОРОДА КУРСКА  
Курской области

**ПОСТАНОВЛЕНИЕ**

«24» января 2025 г.

№ 27

**Об установлении публичного сервитута в отношении земельных участков с кадастровыми номерами 46:29:102111:6, 46:29:102127:34, 46:29:102127:30, 46:29:102127:82, 46:29:102127:390, 46:29:000000:4471, 46:29:000000:4463, 46:29:102080:290, 46:29:102135:140, 46:29:102135:59, 46:29:102135:26, 46:29:102135:60, 46:29:000000:5417, 46:29:102136:17, 46:29:102136:128, 46:29:102136:1, 46:29:102135:11, 46:29:102127:83 и земель в кадастровых кварталах 46:29:102111, 46:29:102127, 46:29:102081, 46:29:102132, 46:29:102080, 46:29:102135, 46:29:102136, 46:29:102134**

В соответствии с Земельным кодексом Российской Федерации, Федеральным законом от 25.10.2001 № 137-ФЗ «О введении в действие Земельного кодекса Российской Федерации», записи в Едином государственном реестре недвижимости о праве собственности от 14.11.2006 на сооружение с кадастровым номером 46:29:000000:3405, на основании ходатайства акционерного общества «Квадра – Генерирующая компания» (ОГРН 1056882304489) (далее - АО «Квадра»), ПОСТАНОВЛЯЮ:

1. Установить публичный сервитут в отношении земельных участков с кадастровыми номерами 46:29:102111:6, 46:29:102127:34, 46:29:102127:30, 46:29:102127:82, 46:29:102127:390, 46:29:000000:4471, 46:29:000000:4463, 46:29:102080:290, 46:29:102135:140, 46:29:102135:59, 46:29:102135:26, 46:29:102135:60, 46:29:000000:5417, 46:29:102136:17, 46:29:102136:128, 46:29:102136:1, 46:29:102135:11, 46:29:102127:83 и земель в кадастровых кварталах 46:29:102111, 46:29:102127, 46:29:102081, 46:29:102132, 46:29:102080, 46:29:102135, 46:29:102136, 46:29:102134, общей площадью 18268 кв.м, на срок сорок девять лет, для эксплуатации тепловой магистрали № 3 от КСЗР до объекта «Заря»: участки №№ 1-9 от КСЗР до ТК-26 протяженностью 4000 п.м, являющейся объектом местного значения.

2. Утвердить границы публичного сервитута площадью 18268 кв.м согласно описанию границ публичного сервитута (приложение 1

к настоящему постановлению) и схеме границ публичного сервитута (приложение 2 к настоящему постановлению).

3. Комитету по управлению муниципальным имуществом города Курска (Шпакова Н.В.) в течение пяти рабочих дней с даты издания настоящего постановления:

направить в орган регистрации прав документы об установлении публичного сервитута согласно действующему законодательству;

направить АО «Квадра» копию принятого решения об установлении публичного сервитута, сведения о лицах, являющихся правообладателями земельных участков, сведения о лицах, подавших заявления об учете их прав (обременений прав) на земельные участки, способах связи с ними, копии документов, подтверждающих права указанных лиц на земельные участки.

4. Считать публичный сервитут установленным со дня внесения сведений о нем в Единый государственный реестр недвижимости.

5. Плата за публичный сервитут в отношении земельных участков с кадастровыми номерами 46:29:102111:6, 46:29:102127:34, 46:29:102127:30, 46:29:102127:82, 46:29:102127:390, 46:29:000000:4471, 46:29:000000:4463, 46:29:102080:290, 46:29:102135:140, 46:29:102135:59, 46:29:102135:26, 46:29:102135:60, 46:29:000000:5417, 46:29:102136:17, 46:29:102136:128, 46:29:102136:1, 46:29:102135:11, 46:29:102127:83 и земель в кадастровых кварталах 46:29:102111, 46:29:102127, 46:29:102081, 46:29:102132, 46:29:102080, 46:29:102135, 46:29:102136, 46:29:102134 не устанавливается в соответствии с положениями статьи 3.6 Федерального закона от 25.10.2001 № 137-ФЗ «О введении в действие Земельного кодекса Российской Федерации».

6. Комитету документационного, ресурсного обеспечения и автоматизации систем управления Администрации города Курска (Калинина И.В.) обеспечить направление текста настоящего постановления в газету «Городские известия» и размещение настоящего постановления на официальном сайте Администрации города Курска в информационно-телекоммуникационной сети «Интернет».

7. Управлению информации и печати Администрации города Курска (Бочарова Н.Е.) обеспечить опубликование настоящего постановления в газете «Городские известия» в течение пяти рабочих дней.

8. Контроль за исполнением настоящего постановления возложить на заместителя главы Администрации города Курска Гранкину О.В.

9. Постановление вступает в силу со дня его официального опубликования.

И.о. главы Администрации  
города Курска

Н. Цыбин

ПРИЛОЖЕНИЕ 1  
УТВЕРЖДЕНО  
постановлением  
Администрации города Курска  
от «24» сентября 2025 года  
№ 27

### Описание границ публичного сервитута

<b>Публичный сервитут:</b>	Тепловая магистраль №3 от КСЗР до объекта "Заря": участки №№1-9 от КСЗР до ТК-26		
<b>Местоположение публичного сервитута:</b>	Курская обл., г. Курск		
<b>Система координат:</b>	МСК-46, зона 1		
<b>Метод определения координат:</b>	аналитический		
<b>Площадь публичного сервитута</b>	18268 кв.м.		
Обозначение характерных точек границ	Координаты, м		Средняя квадратическая погрешность положения характерной точки (M <sub>t</sub> ), м
	X	Y	
1	2	3	5
1	424114,17	1296922,55	0,10
2	424107,27	1296918,49	0,10
3	424125,46	1296887,63	0,10
4	424132,38	1296891,73	0,10
5	424132,93	1296890,80	0,10
6	424126,07	1296886,74	0,10
7	424157,65	1296830,93	0,10
8	424135,94	1296804,29	0,10
9	424186,50	1296750,08	0,10
10	424192,14	1296755,34	0,10
11	424192,98	1296754,32	0,10
12	424187,12	1296748,77	0,10
13	424244,40	1296679,97	0,10
14	424318,60	1296639,24	0,10
15	424324,60	1296650,15	0,10
16	424385,43	1296616,17	0,10
17	424388,83	1296621,42	0,10
18	424393,87	1296618,65	0,10
19	424390,96	1296613,37	0,10
20	424408,15	1296603,92	0,10
21	424515,06	1296545,06	0,10
22	424517,81	1296550,84	0,10
23	424522,00	1296548,39	0,10
24	424519,73	1296544,03	0,10
25	424671,13	1296454,08	0,10
26	424675,65	1296461,21	0,10
27	424679,04	1296459,15	0,10
28	424675,57	1296452,08	0,10
29	424764,52	1296399,17	0,10
30	424762,81	1296382,69	0,10
31	424758,06	1296347,64	0,10
32	424743,54	1296319,71	0,10
33	424728,55	1296324,57	0,10
34	424707,61	1296274,10	0,10
35	424707,59	1296270,50	0,10
36	424697,64	1296219,37	0,10
37	424688,95	1296221,06	0,10

1	2	3	5
38	424684,32	1296200,95	0,10
39	424693,55	1296198,84	0,10
40	424684,62	1296156,66	0,10
41	424682,23	1296127,97	0,10
42	424670,65	1296103,72	0,10
43	424662,58	1296072,01	0,10
44	424625,90	1296073,39	0,10
45	424588,44	1295970,21	0,10
46	424594,74	1295967,44	0,10
47	424594,15	1295965,73	0,10
48	424587,73	1295967,92	0,10
49	424572,73	1295922,53	0,10
50	424553,46	1295866,83	0,10
51	424543,32	1295838,32	0,10
52	424550,19	1295835,96	0,10
53	424548,79	1295831,90	0,10
54	424541,67	1295834,34	0,10
55	424518,68	1295767,24	0,10
56	424532,23	1295761,23	0,10
57	424504,72	1295699,15	0,10
58	424511,05	1295696,35	0,10
59	424509,32	1295692,46	0,10
60	424502,90	1295695,30	0,10
61	424445,31	1295566,79	0,10
62	424451,78	1295563,94	0,10
63	424450,06	1295560,03	0,10
64	424443,63	1295562,85	0,10
65	424413,92	1295497,72	0,10
66	424429,02	1295486,74	0,10
67	424471,67	1295472,95	0,10
68	424474,54	1295481,26	0,10
69	424479,72	1295479,63	0,10
70	424477,16	1295471,14	0,10
71	424492,88	1295466,22	0,10
72	424532,66	1295450,50	0,10
73	424539,57	1295446,92	0,10
74	424507,79	1295375,80	0,10
75	424515,09	1295372,54	0,10
76	424549,97	1295450,56	0,10
77	424535,98	1295457,80	0,10
78	424495,56	1295473,78	0,10
79	424487,12	1295476,42	0,10
80	424489,68	1295484,89	0,10
81	424469,52	1295491,24	0,10
82	424466,67	1295482,99	0,10
83	424432,70	1295493,96	0,10
84	424423,92	1295500,34	0,10
85	424447,63	1295552,35	0,10
86	424454,18	1295549,47	0,10
87	424462,32	1295568,06	0,10
88	424454,65	1295571,49	0,10
89	424506,94	1295684,76	0,10
90	424513,40	1295681,90	0,10
91	424521,61	1295700,43	0,10
92	424515,28	1295703,23	0,10
93	424539,10	1295757,39	0,10
94	424542,48	1295764,80	0,10
95	424527,97	1295771,22	0,10
96	424533,35	1295786,48	0,10
97	424546,65	1295824,18	0,10
98	424553,77	1295821,74	0,10

1	2	3	5
99	424560,35	1295840,94	0,10
100	424553,54	1295843,28	0,10
101	424580,31	1295919,95	0,10
102	424592,79	1295957,74	0,10
103	424599,15	1295955,57	0,10
104	424604,68	1295971,82	0,10
105	424598,52	1295974,53	0,10
106	424631,44	1296065,17	0,10
107	424668,74	1296063,77	0,10
108	424678,21	1296100,98	0,10
109	424690,09	1296125,85	0,10
110	424692,56	1296155,50	0,10
111	424703,01	1296204,88	0,10
112	424693,92	1296206,97	0,10
113	424695,01	1296211,72	0,10
114	424703,96	1296209,97	0,10
115	424715,59	1296269,70	0,10
116	424715,61	1296272,48	0,10
117	424733,11	1296314,67	0,10
118	424747,52	1296310,01	0,10
119	424765,80	1296345,18	0,10
120	424770,77	1296381,75	0,10
121	424773,00	1296403,43	0,10
122	424721,47	1296434,11	0,10
123	424686,01	1296455,18	0,10
124	424689,44	1296462,17	0,10
125	424673,11	1296472,15	0,10
126	424668,53	1296464,94	0,10
127	424638,47	1296482,59	0,10
128	424627,13	1296488,82	0,10
129	424614,78	1296496,21	0,10
130	424581,89	1296514,86	0,10
131	424555,90	1296531,35	0,10
132	424530,33	1296547,05	0,10
133	424532,62	1296551,45	0,10
134	424514,31	1296562,16	0,10
135	424511,53	1296555,92	0,10
136	424497,08	1296563,74	0,10
137	424449,08	1296590,16	0,10
138	424412,01	1296610,94	0,10
139	424401,84	1296616,53	0,10
140	424404,75	1296621,81	0,10
141	424386,17	1296632,02	0,10
142	424382,79	1296626,81	0,10
143	424321,46	1296661,07	0,10
144	424315,44	1296650,10	0,10
145	424249,58	1296686,25	0,10
146	424198,08	1296748,13	0,10
147	424203,90	1296753,66	0,10
148	424192,90	1296767,00	0,10
149	424186,90	1296761,40	0,10
150	424146,56	1296804,65	0,10
151	424167,31	1296830,11	0,10
152	424136,91	1296883,86	0,10
153	424143,89	1296888,00	0,10
154	424135,18	1296902,71	0,10
155	424128,28	1296898,61	0,10
1	424114,17	1296922,55	0,10

**Кадастровые номера земельных участков (при их наличии), в отношении которых испрашивается публичный сервитут, и границы которых внесены в Единый государственный реестр недвижимости**

<b>№</b>	<b>Кадастровый номер участка/квартала</b>	<b>Площадь публичного сервитута в границах участка/квартала</b>
1	46:29:102111:6	630 кв.м.
2	46:29:102127:34	15 кв.м.
3	46:29:102127:30	204 кв.м.
4	46:29:102127:82	1 кв.м.
5	46:29:102127:390	247 кв.м.
6	46:29:000000:4471	59 кв.м.
7	46:29:000000:4463	119 кв.м.
8	46:29:102080:290	38 кв.м.
9	46:29:102135:140	50 кв.м.
10	46:29:102135:59	134 кв.м.
11	46:29:102135:26	210 кв.м.
12	46:29:102135:60	87 кв.м.
13	46:29:000000:5417	15 кв.м.
14	46:29:102136:17	13 кв.м.
15	46:29:102136:128	31 кв.м.
16	46:29:102136:1	51 кв.м.
17	46:29:102135:11	16 кв.м.
18	46:29:102127:83	65 кв.м.
19	46:29:102111	193 кв.м.
20	46:29:102127	6433 кв.м.
21	46:29:102081	490 кв.м.
22	46:29:102132	1174 кв.м.
23	46:29:102080	1207 кв.м.
24	46:29:102135	2394 кв.м.
25	46:29:102136	4132 кв.м.
26	46:29:102134	260 кв.м.

ПРИЛОЖЕНИЕ 2  
УТВЕРЖДЕНА  
постановлением  
Администрации города Курска  
от «24» сентября 2025 года  
№ 27

## Схема границ публичного сервитута

### Основной лист



Масштаб 1: 10910

Используемые условные знаки и обозначения:



— область выносного листа,

2

— номер выносного листа.

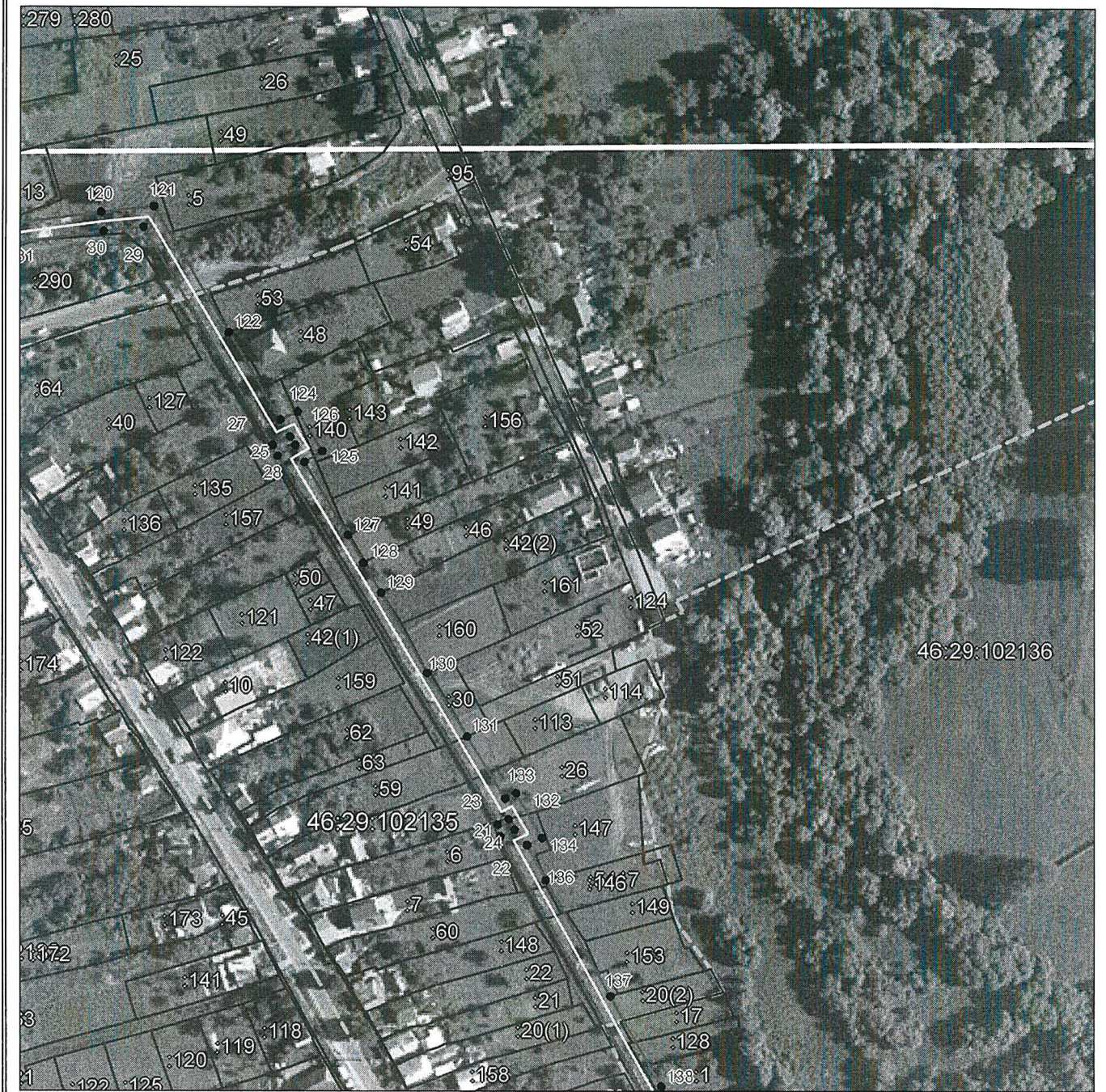
Выносной лист №1



Масштаб 1:2500



Выносной лист №2



Масштаб 1:2500

Выносной лист №3



Масштаб 1:2500

Выносной лист №4





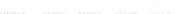


Масштаб 1:2500

## Выносной лист №5



Масштаб 1:2500

## Используемые условные знаки и обозначения:

	– граница публичного сервитута,
	– водопровод
	– граница кадастрового квартала
	– граница земельного участка,
	– характерная точка границы.