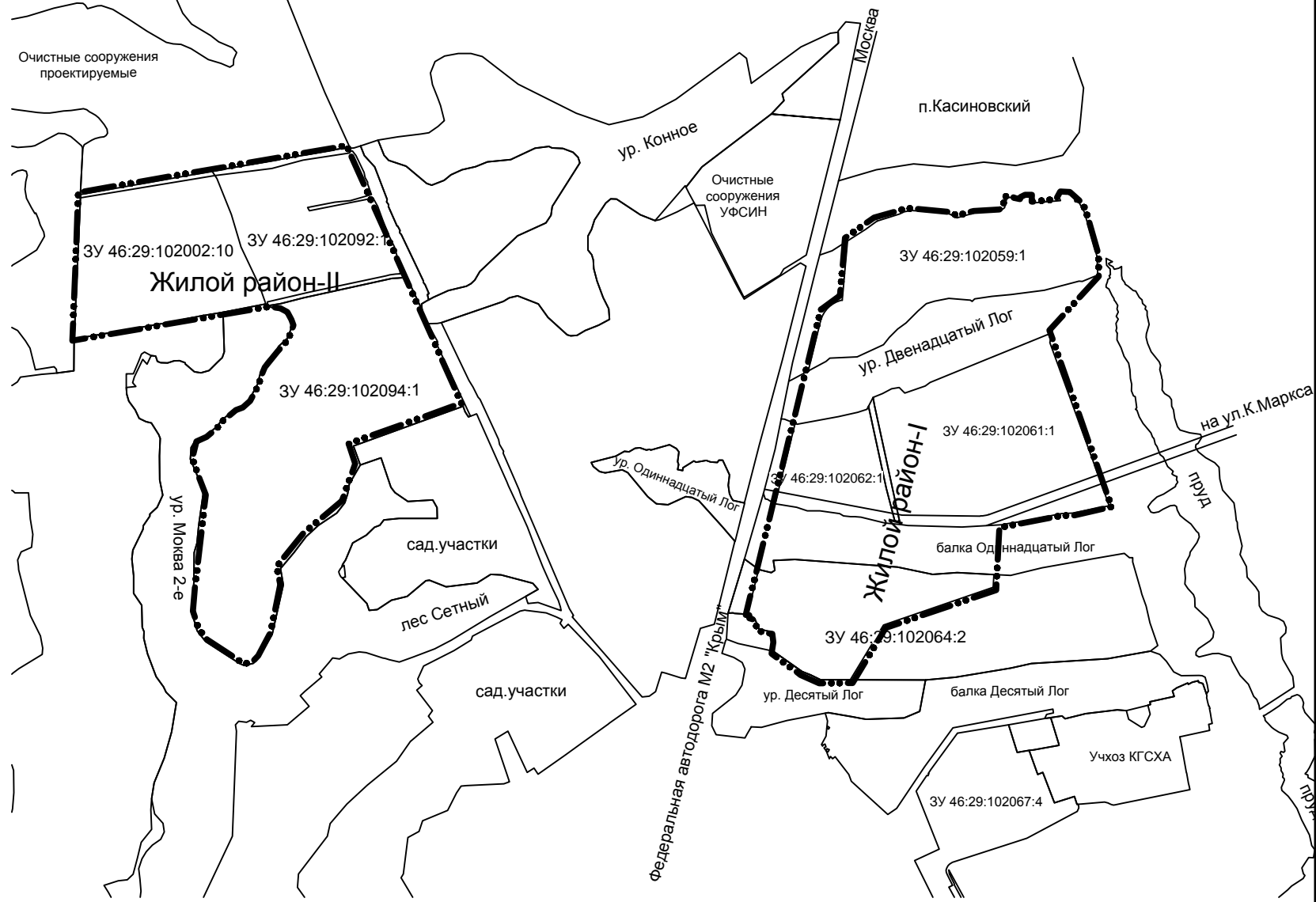


Схема расположения территорий малоэтажной жилой застройки  
М 1:25 000



ВЕДОМОСТЬ ЗДАНИЙ И СООРУЖЕНИЙ

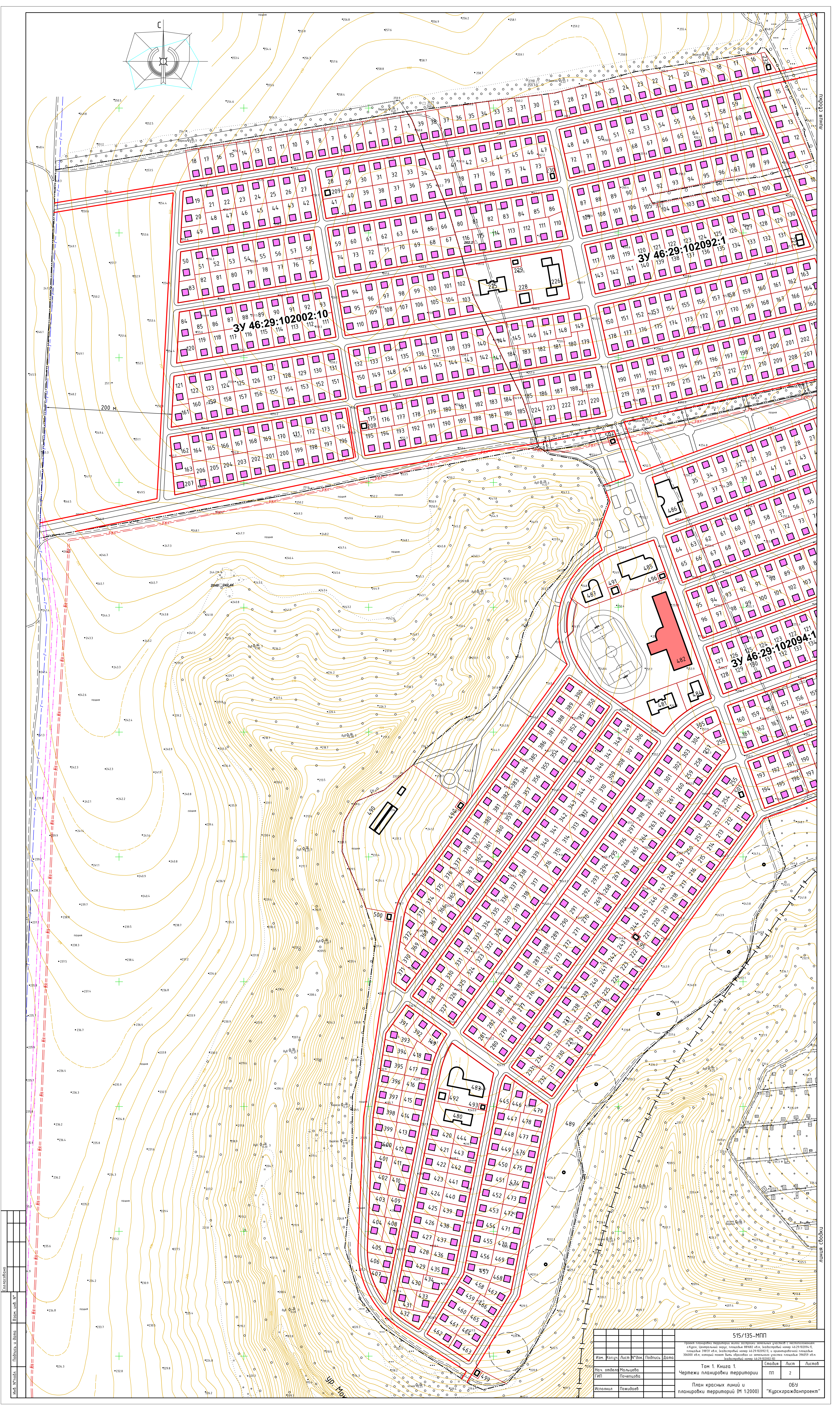
№ п/п	Наименование объектов	Этажность	Кол-во
Микрорайон №1			
Земельный участок 46:29:102002:10			
1-207	Жилые дома усадебного типа с земельными участками 0,1 га	2	207
208-209	Трансформаторные подстанции	1	2
Земельный участок 46:29:102092:1			
1-224	Жилые дома усадебного типа с земельными участками 0,1 га	2	224
225	Детский сад на 120 мест	1	1
226	Спортивно-досуговый комплекс общей площадью 325 м², магазин товаров повседневного спроса торговой площадью 500 м² и аптечный пункт	1	1
227	Остановочный павильон с торговым киоском	1	1
228	Котельная	1	1
229-231	Трансформаторные подстанции	1	3
232	Газораспределительный пункт	-	1
Микрорайон №2			
Земельный участок 46:29:102094:1			
1-479	Жилые дома усадебного типа с земельными участками 0,1 га	2	479
480	Детский сад на 50 мест	1	1
481	Детский сад на 90 мест	1	1
482	Общеобразовательная школа на 575 учащихся	2-3	1
483	Спортивно-досуговый комплекс общей площадью 400 м², магазин товаров повседневного спроса торговой площадью 600 м² и аптечный пункт	1	1
484	Поликлиника на 100 посещений в смену с аптекой и раздаточным пунктом молочной кухни общей площадью 18 м²	2	1
485	Дом культуры жилого района в составе: - клуб на 240 мест; - кинотеатр на 90 мест; - библиотека на 12,0 тыс.ед. хранения и 6 читательских мест; - видеозал, зал аттракционов и игровых автоматов общей площадью 18 м²; - спортивный зал площадью пола зала 240 м² - общественный туалет на 4 прибора.	2-3	1
486	Центр торгово-бытового обслуживания жилого района в составе: - магазин продовольственных товаров торговой площадью 500 м²; - магазин промышленных товаров торговой площадью 600 м²; - кафе на 60 пос. мест; - предприятие бытового обслуживания населения на 18 рабочих мест; - пункт приема вторсырья; - отделение связи; - филиал банка на 3 опер. места; - общественный туалет на 2 прибора.	2-3	1
487	Банно-оздоровительный комплекс на 24 помывочных места с прачечной самообслуживания на 60 кг белья в смену и химчисткой самообслуживания на 25 кг вещей в смену	1-2	1
488	Остановочный павильон с торговым киоском	1	1
489	Водозабор	-	1
490	Очистные сооружения хоз-фекальной канализации	1	1
491-492	Котельные	1	2
493-499	Трансформаторные подстанции	1	7
500-502	Газораспределительные пункты	-	3

ОСНОВНЫЕ ТЕХНИКО-ЭКОНОМИЧЕСКИЕ ПОКАЗАТЕЛИ

№ п/п	Наименование	Ед. изм.	Всего по жилому району	в том числе			
				Микрорайон 1		Микрорайон 2	
				Всего в микрорайоне	в том числе ЗУ 46:29:102002:10 ЗУ 46:29:102092:1	ЗУ 46:29:102094:1	ЗУ 46:29:102094:1
1	Территория всего	га	148.52	60.36	28.55	31.81	88.16
	в т.ч.: - жилые дома с земельными участками 0,1га	га	91.00	43.10	20.70	22.40	47.90
	- учреждения и предприятия обслуживания	га	6.70	1.13	-	1.13	5.57
	- улицы, площади	га	31.86	14.41	7.17	7.24	17.45
	- объекты инженерной и транспортной инфраструктуры	га	10.64	0.35	0.08	0.27	10.29
	- зеленые насаждения общего пользования	га	4.78	-	-	-	4.78
	- санитарно-защитные зоны	га	3.54	1.37	0.60	0.77	2.17
2	Количество жилых домов (квартир)	шт.	910	431	207	224	479
3	Общая площадь жилья (квартир) при жилищной обеспеченности 27,7 м²/чел.	тыс.м²	152,3	72,0	34,6	37,4	80,3
4	Численность населения при среднем размере семьи 6 человек	тыс. чел.	5.50	2.60	1.25	1.35	2.90
5	Коэффициент застройки	%	0.15				
6	Коэффициент плотности застройки	%	0,3				
7	Плотность населения	чел./га	41				

515/135-МПП					
Проект планировки территории жилой застройки земельных участков с местоположением: г.Курск, Центральный округ, площадью 881682 кв.м. (кадастровый номер 46:29:102094:1), площадью 318131 кв.м. (кадастровый номер 46:29:102092:1), и ориентировочной площадью 306000 кв.м. который может быть образован из земельного участка площадью 396059 кв.м. (кадастровый номер 46:29:102092:10)					
Изм.	Кол.уч.	Лист	№ док.	Подпись	Дата
Нач. отдела	Мальцева				
ГИП	Почепцова				
Исполнил	Пожидаев				
Том 1. Книга 1.				Стадия	Лист
Чертежи планировки территории				ПП	1
Схема планировки территории жилого района-II (М 1:5000)				ОБУ "Курскгражданпроект"	



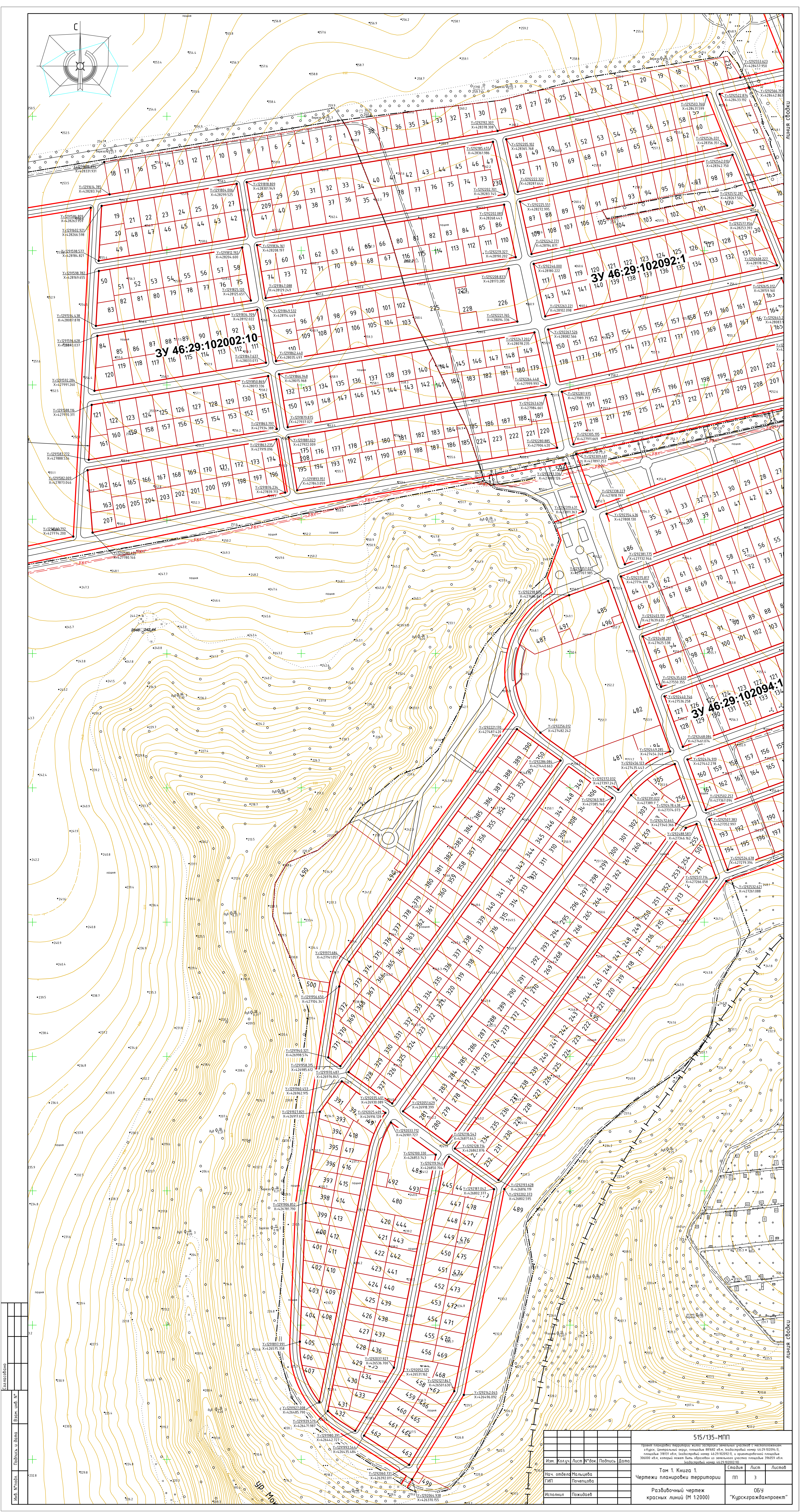


515/135-МПП				
<p>План планировки территории населенного пункта "Курск" с объектами застройки, расположенными на территории населенного пункта "Курск", площадью 38181 кв. м, кадастровый номер 45-03-009020-1, с ориентировочной площадью 36000 кв. м, расположен на территории населенного пункта "Курск" 380555 кв. м, кадастровый номер 45-03-009020-1</p>				
Изм.	Кол-во	Лист	№ Фол.	Подпись
Нач. отдела ГИП		Мальцева Попова		<p>Том 1. Книга 1</p> <p>Чертежи планировки территории</p> <p>пп 2</p> <p>План красных линий и планировки территории (М 1:2000)</p> <p>ОБУ</p> <p>"Курскраздгиппроект"</p>
Исполнит.		Поживаев		









					<b>515/135-МПП</b>		
					проект планировки территории жилого газифицированного земельного участка с населением: г.п.к. Центральный округ, площадь 898982 кв. м, кадастровый номер 64-07-00208-01, площадью 193131 кв.м, кадастровый номер 64-07-00209-01 и прилегающей территории площадью 360600 кв.м, который нежен быть образован из земельного участка площадью 360609 кв.м (кадастровый номер 64-07-00207-01)		
<b>Изм.</b>	<b>Колуч.</b>	<b>Лист</b>	<b>№ док.</b>	<b>Подпись</b>	<b>Дата</b>		
						<b>Том 1. Книга 1.</b>	
<b>Нач. отдела ГИП</b>		<b>Маляева П.</b>				<b>Чертежи планировки территории</b>	
			<b>Починаева</b>			<b>Состав</b>	<b>Лист</b>
						<b>пп</b>	<b>з</b>
<b>Исполнит.</b>		<b>Покаяев А.</b>				<b>Разбивочный чертеж красных линий (М 1:20000)</b>	
						<b>Объём "Курсградгазпромект"</b>	



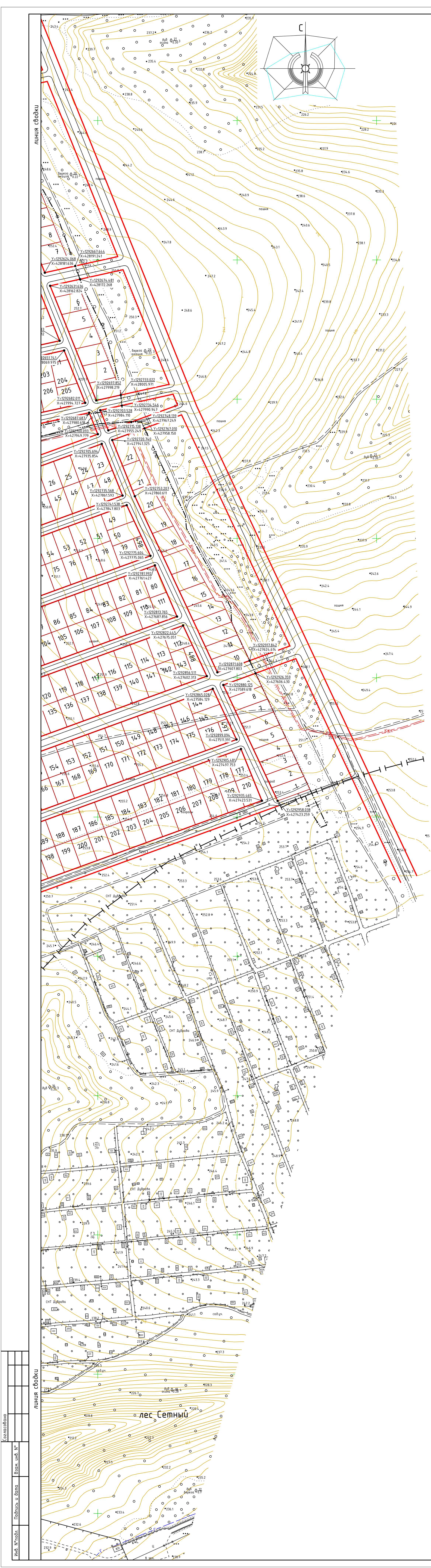
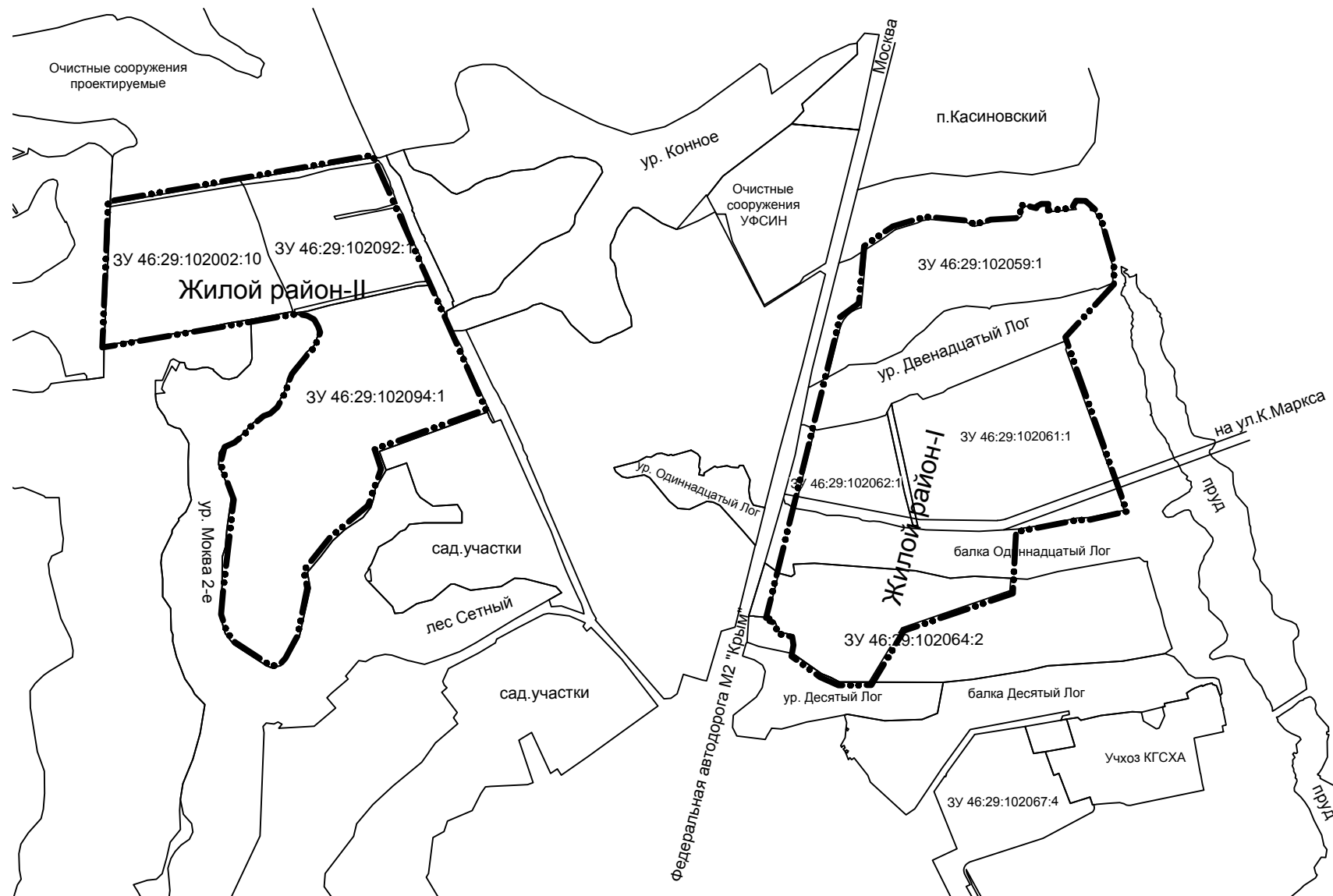


Схема расположения территорий малоэтажной жилой застройки  
М 1:25 000



ВЕДОМОСТЬ ЗЕМЕЛЬНЫХ УЧАСТКОВ

№ п/п	Наименование объектов	Кол-во	Площадь зем. участков (кв.м.)	
			одного объекта	всего
Микрорайон №1				
Земельный участок 46:29:102002:10				
1-207	Жилые дома усадебного типа с земельными участками 0,1 га	207	1000	207000
	Итого по жилой застройке	207		207000
227	Трансформаторная подстанция	1	191	191
228	Трансформаторная подстанция	1	566	566
	Итого по объектам инженерной и транспортной инфраструктуры			757
	Улицы			71743
	Санитарно-защитные зоны			6000
	ВСЕГО по ЗУ 46:29:102002:10			285500
Земельный участок 46:29:102092:1				
1-224	Жилые дома усадебного типа с земельными участками 0,1 га	224	1000	224000
	Итого по жилой застройке	224		224000
225	Детский сад на 120 мест	1	5489	5489
226	Спортивно-досуговый комплекс общей площадью 325 м², магазин товаров повседневного спроса торговой площадью 500 м² и аптечный пункт	1	5756	5756
	Итого по учреждениям обслуживания			11245
227	Остановочный павильон с торговым киоском	1	728	728
228	Котельная	1	625	625
229	Трансформаторная подстанция	1	256	256
230	Трансформаторная подстанция	1	331	331
231	Трансформаторная подстанция	1	334	334
232	Газораспределительный пункт	1	425	425
	Итого по объектам инженерной и транспортной инфраструктуры			2699
	Улицы, площадь			72406
	Санитарно-защитные зоны			7781
	ВСЕГО по ЗУ 46:29:102092:1			318131
Микрорайон №2				
Земельный участок 46:29:102094:1				
1-479	Жилые дома усадебного типа с земельными участками 0,1 га	479	1000	479000
	Итого по жилой застройке	479		479000
480	Детский сад на 50 мест	1	3192	3192
481	Детский сад на 90 мест	1	4370	4370
482	Общеобразовательная школа на 575 учащихся	1	27932	27932
483	Спортивно-досуговый комплекс общей площадью 400 м², магазин товаров повседневного спроса торговой площадью 600 м² и аптечный пункт	1	6075	6075
484	Поликлиника на 100 посещений в смену с аптекой и раздаточным пунктом молочной кухни общей площадью 18 м²	1	1934	1934
485	Дом культуры жилого района	1	5690	5690
486	Центр торгово-бытового обслуживания жилого района	1	4009	4009
487	Банно-оздоровительный комплекс на 24 помывочных места с прачечной самообслуживания на 60 кг белья в смену и химчисткой самообслуживания на 25 кг вещей в смену	1	2512	2512
	Итого по учреждениям обслуживания			55714
488	Остановочный павильон с торговым киоском	1	778	778
489	Водозабор	1	72437	72437
490	Очистные сооружения хоз-фекальной канализации в том числе СЗЗ	1	26408	26408
491	Котельная	1	324	324
492	Котельная	1	441	441
493	Трансформаторная подстанция	1	130	130
494, 496	Трансформаторные подстанции	2	168	336
495	Трансформаторная подстанция	1	120	120
497	Трансформаторная подстанция	1	493	493
498	Трансформаторная подстанция	1	417	417
499	Трансформаторная подстанция	1	168	168
500	Газораспределительный пункт	1	203	203
501	Газораспределительный пункт	1	514	514
502	Газораспределительный пункт	1	168	168
	Итого по объектам инженерной и транспортной инфраструктуры			102937
	Улицы, площади			174535
	Зеленые насаждения общего пользования			47803
	Санитарно-защитные зоны			21693
	ВСЕГО по ЗУ 46:29:102094:1			881682

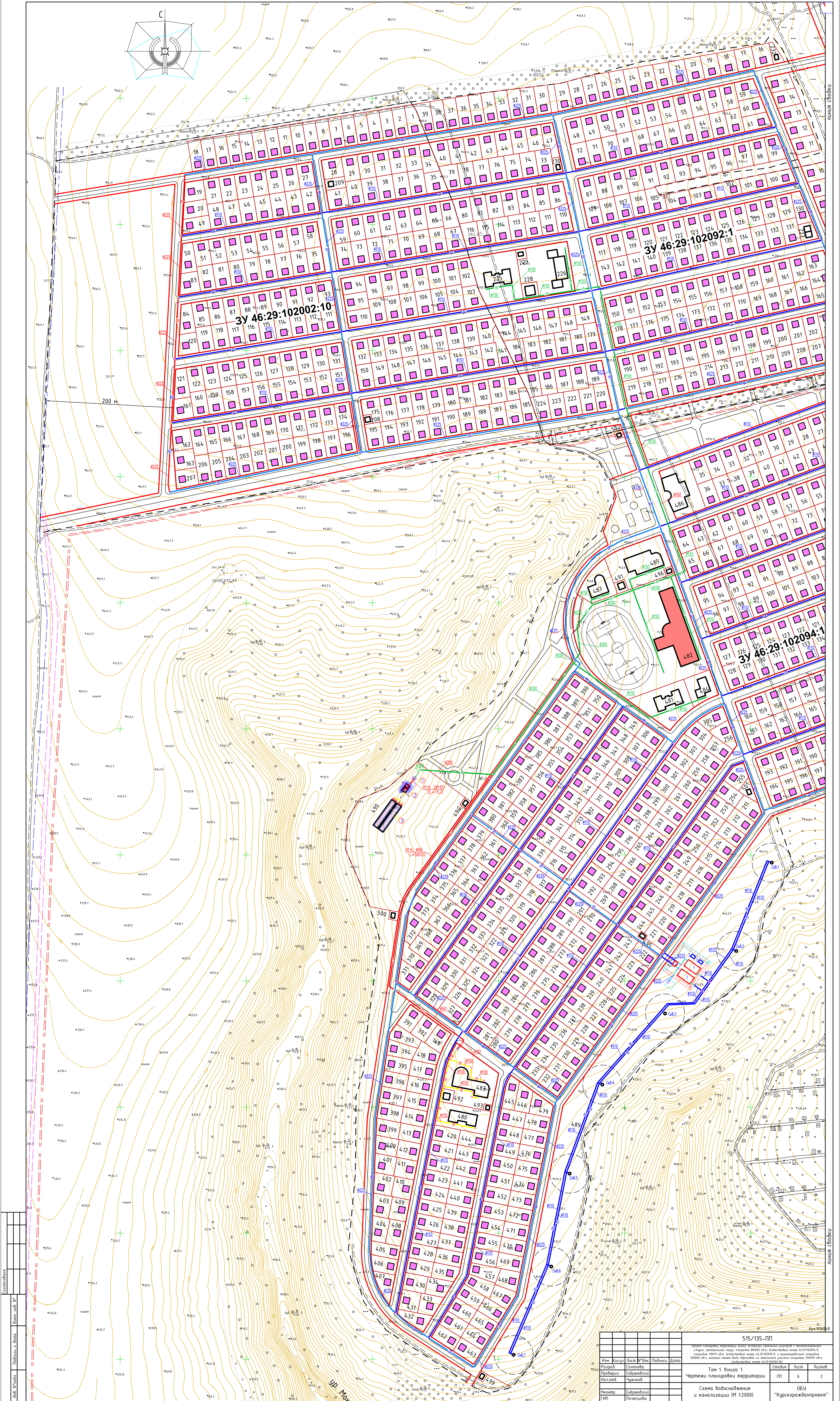
УСЛОВНЫЕ ОБОЗНАЧЕНИЯ:

● Y=1295000.000 X=426500.000 координаты точек поворота красных линий

Составлено					
Имя, И.Ф.О.	Подпись, и.Ф.О.	Дата	Лист	из	Всего

515/135-МПП					
Проект планировки территории жилой застройки земельных участков с местоположением в границах Центрального округа, площадью 88982 кв.м. Земельный участок 46:29:102094:1, площадью 18113 кв.м. (земельный номер 46:29:102092:1) и прилегающей площадью 38600 кв.м., который может быть образован из земельного участка площадью 396059 кв.м. (земельный номер 46:29:102002:10)					
Изм.	Кол.уч.	Лист	№ док.	Подпись	Дата
Нач. отдела	Мальцева				
ГИП	Почепцова				
Исполнил	Пожидаев				
Том 1. Книга 1.			Стадия	Лист	Листов
Чертежи планировки территории			пп	За	
Разбивочный чертеж красных линий (М 1:2000)			ОБУ "Курскгражданпроект"		



[illegible]



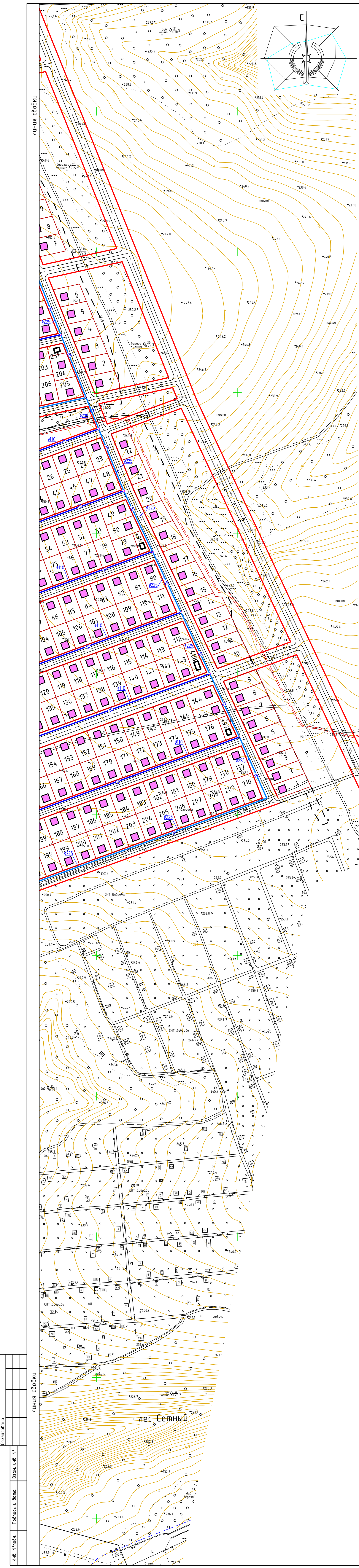
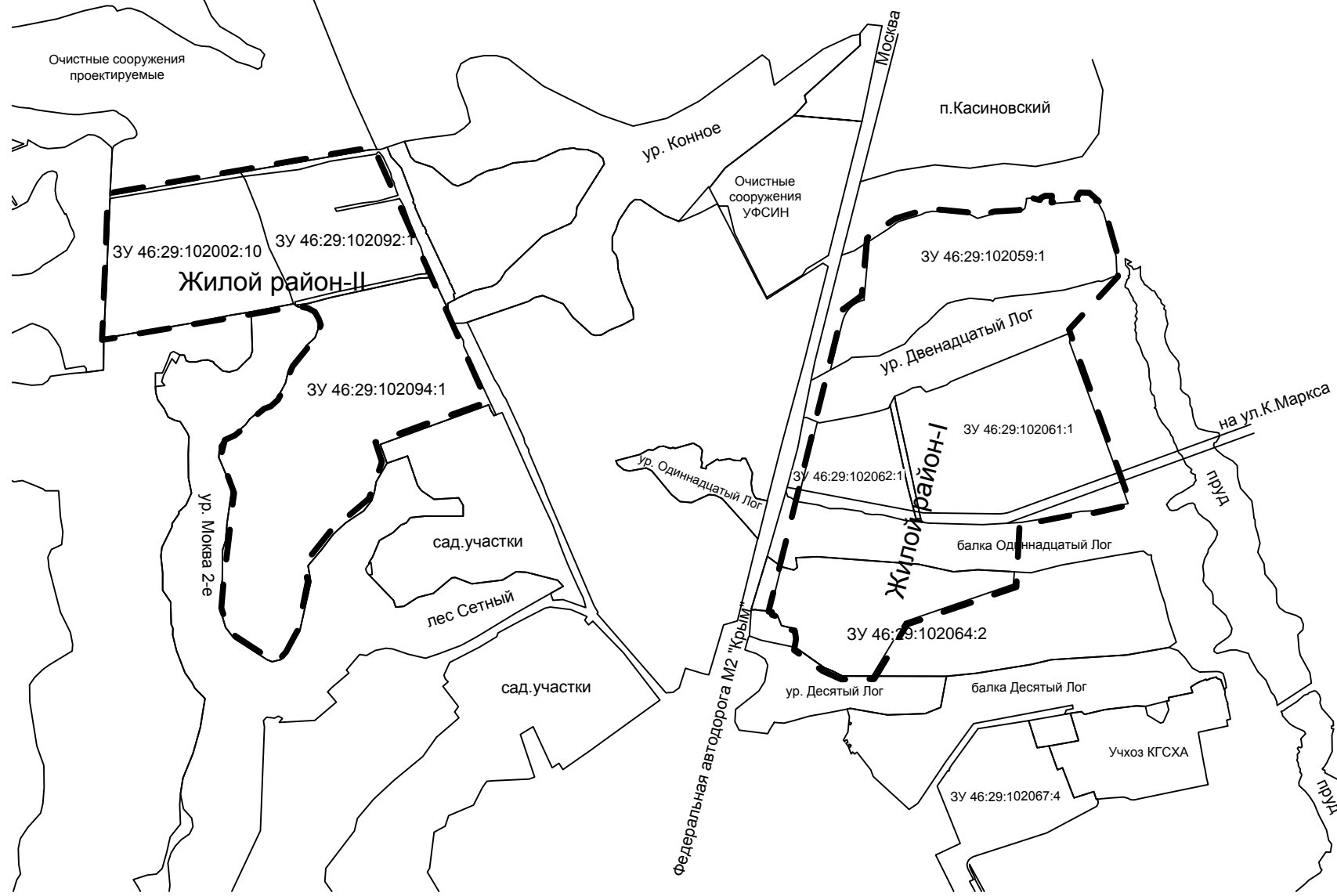


Схема расположения территорий малоэтажной жилой застройки  
М 1:25 000



ВЕДОМОСТЬ ЗДАНИЙ И СООРУЖЕНИЙ

№ п/п	Наименование объектов	Этажность	Кол-во
Микрорайон ?1			
Земельный участок 46: 29: 102002: 10			
1–207	Жилые дома усадебного типа с земельными участками 0,1га	2	207
208–209	Трансформаторные подстанции	1	2
Земельный участок 46: 29: 102092: 1			
1–224	Жилые дома усадебного типа с земельными участками 0,1 га	2	224
225	Детский сад на 120 мест	1	1
226	Спортивно-досуговый комплекс общей площадью 325м², магазин товаров повседневного спроса торговой площадью 500 м² и аптечный пункт	1	1
227	Остановочный павильон с торговым киоском	1	1
228	Котельная	1	1
229–231	Трансформаторные подстанции	1	3
232	Газораспределительный пункт	—	1
Микрорайон ?2			
Земельный участок 46: 29: 102094: 1			
1–479	Жилые дома усадебного типа с земельными участками 0,1га	2	479
480	Детский сад на 50 мест	1	1
481	Детский сад на 90 мест	1	1
482	Общеобразовательная школа на 575 учащихся	2–3	1
483	Спортивно-досуговый комплекс общей площадью 400м2, магазин товаров повседневного спроса торговой площадью 600м² и аптечный пункт	1	1
484	Полikliника на 100 посещений в смену с аптекой и раздаточным пунктом молочной кухни общей площадью 18м2	2	1
485	Дом культуры жилого района в составе: – клуб на 240 мест; – кинотеатр на 90 мест; – библиотека на 12,0 тыс.ед. хранения и 6 читательских мест; – видеозал, зал аттракционов и игровых автоматов общей площадью 18м²; – спортивный зал площадью пола зала 240м² – общественный туалет на 4 прибора.	2–3	1
486	Центр торгово–бытового обслуживания жилого района в составе: – магазин продовольственных товаров торговой площадью 500м²; – магазин промышленных товаров торговой площадью 600м2; – кафе на 60 пос. мест; – предприятие бытового обслуживания населения на 18 рабочих мест; – пункт приема вторсырья; – отделение связи; – филиал банка на 3 опер. места; – общественный туалет на 2 прибора.	2–3	1
487	Банно–оздоровительный комплекс на 24 помывочных места с прачечной самообслуживания на 60кг белья в смену и химчисткой самообслуживания на 25кг вещей в смену	1–2	1
488	Остановочный павильон с торговым киоском	1	1
489	Водозабор	—	1
490	Очистные сооружения бытовой канализации	1	1
491–492	Котельные	1	2
493–499	Трансформаторные подстанции	1	7
500–502	Газораспределительные пункты	—	3

ОСНОВНЫЕ ТЕХНИКО-ЭКОНОМИЧЕСКИЕ ПОКАЗАТЕЛИ

№п/п	Наименование	Ед. изм.	Всего по жилому району	в том числе:			
				Микрорайон 1			Микрорайон 2
				Всего в микрорайоне	в том числе		
					ЗУ 46:29:102002:10	ЗУ 46:29:102092:1	
1	Территория всего в т.ч.: – жилые дома с земельными участками 0.1га – учреждения и предприятия обслуживания – улицы, площади – объекты инженерной и транспортной инфраструктуры – зеленые насаждения общего пользования – санитарно-защитные зоны	га га га га га га га	148.52 91.00 6.70 31.86 10.64 4.78 3.54	60.36 43.10 1.13 14.41 0.35 – 1.37	28.55 20.70 – 7.17 0.08 – 0.60	31.81 22.40 1.13 7.24 0.27 – 0.77	88.16 47.90 5.57 17.45 10.29 4.78 2.17
2	Количество жилых домов (квартир)	шт.	910	431	207	224	479
3	Общая площадь жилья (квартир) при жилищной обеспеченности 27,7 м/чел.	тыс.м2	152,3	72,0	34,6	37,4	80,3
4	Численность населения при среднем размере семьи 6 человек	тыс. чел.	5.50	2.60	1.25	1.35	2.90
5	Коэффициент застройки	%	0.15				
6	Коэффициент плотности застройки	%	0,3				
7	Плотность населения	чел/га	41				
	Протяженность сетей водоснабжения:						
8	– сеть водоснабжения диаметром 225мм	м	8732,0				
9	– сеть водоснабжения диаметром 110мм	м	11256,0				
	Протяженность сетей самотечной канализации:						
10	– диаметром 200мм	м	585,0				
11	– диаметром 150мм	м	1417,0				
	Протяженность сетей напорной канализации:						
12	– диаметром 160мм	м	30,0				
13	– диаметром 90мм	м	560,0				

Имя	И.И.И.	Подпись	И.И.И.
Место	Место	Место	Место
Дата	Дата	Дата	Дата
Лист	Лист	Лист	Лист

Изм.				Лист				Дата			
Разработ				Состав				Подпись			
Проверил				Чужиков				И.И.И.			
Нач. отд.				И.И.И.				И.И.И.			
Инж.пр.				И.И.И.				И.И.И.			
Гип				И.И.И.				И.И.И.			

Арх.№16048

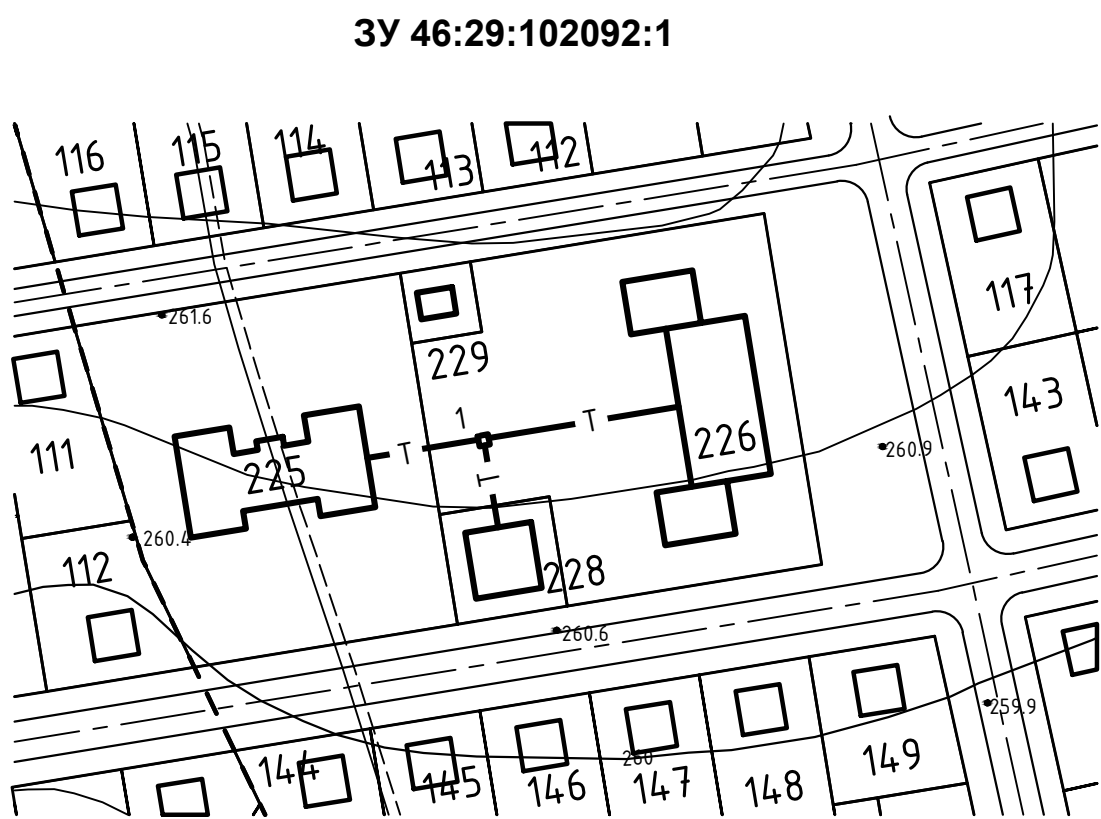
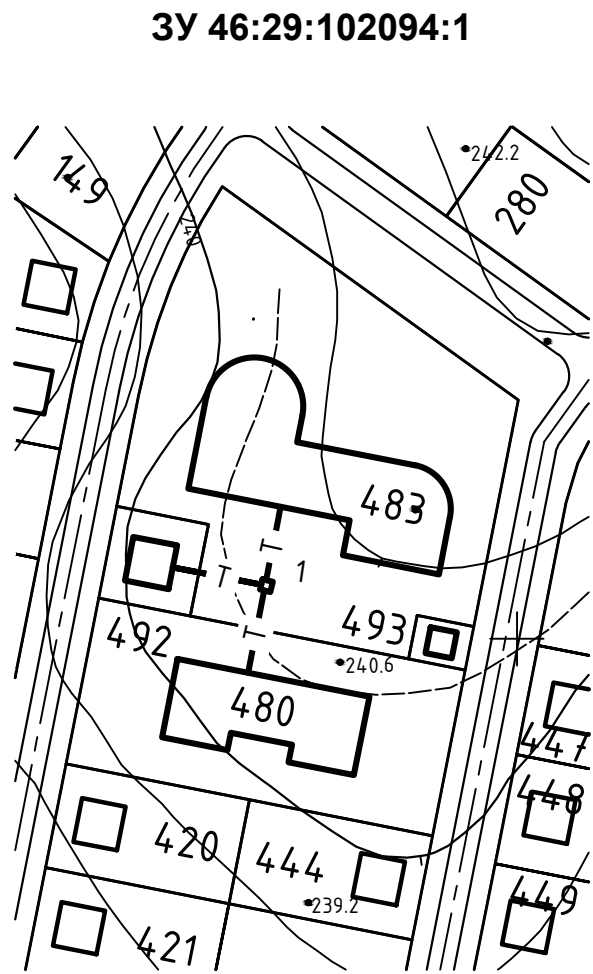
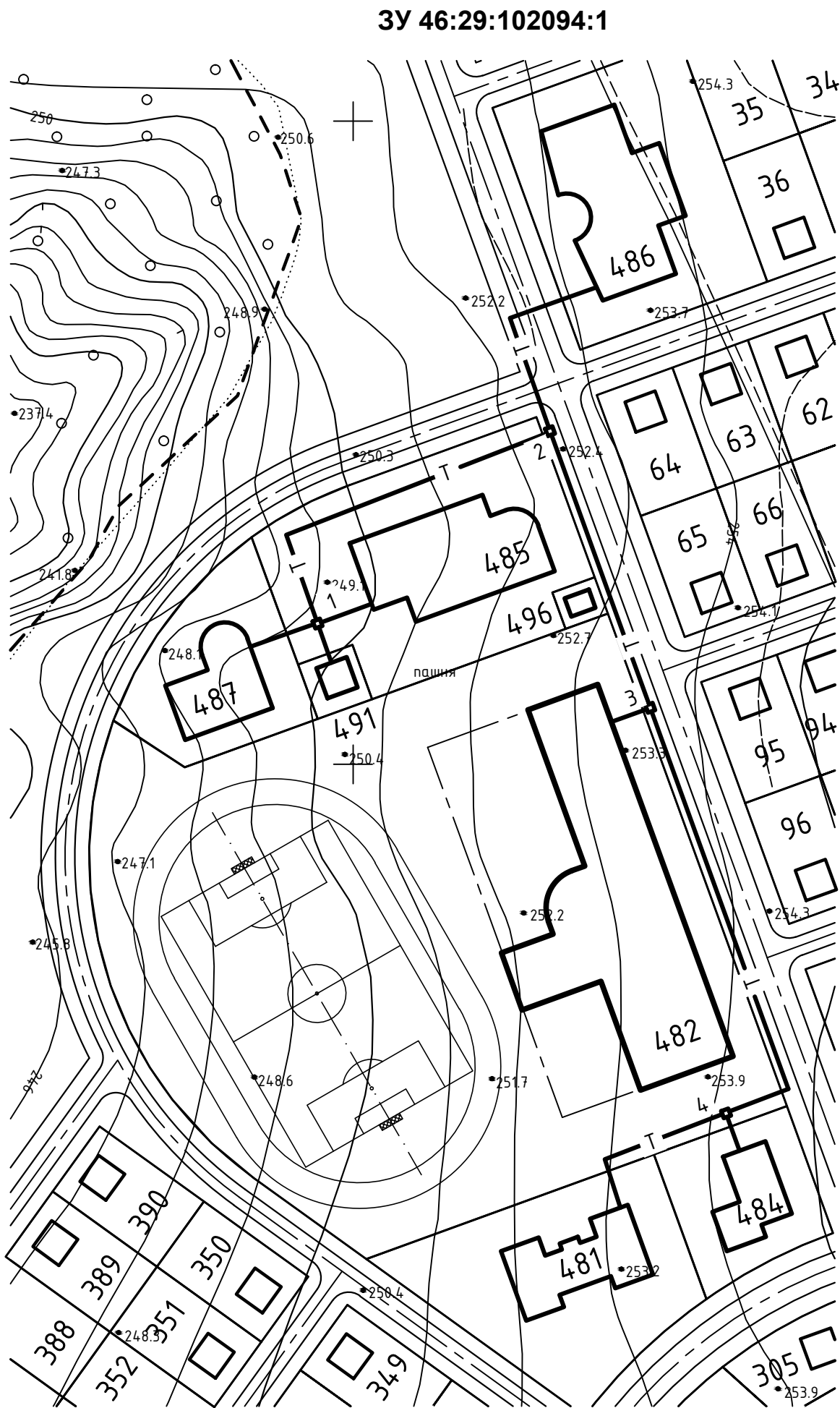
515/135-ПП											
Проект планировки территории жилой застройки земельных участков с местоположением «Курск, Центральный округ, площадь 881682 кв.м, кадастровый номер 46:29:102094.1, площадь 31837 кв.м, кадастровый номер 46:29:102092.1, и ориентировочной площадью 300000 кв.м, который может быть образован из земельного участка площадью 390659 кв.м (кадастровый номер 46:29:10202:10)											
Том 1. Книга 1.						Страниц			Лист		
Чертежи планировки территории						ПП			6		
Схема водоснабжения и канализации (М 1:2000)						Общ			2		
Схема водоснабжения и канализации (М 1:2000)						Курскгражданпроект					



Инв N подл

Подпись и дата

Взам инв N



Условные обозначения

— Т — Теплосеть

— 1 — Узел трубопроводов №1

Таблица тепловых нагрузок

Наименование здания (сооружения помещения)	Объем м3	Периоды года при тн , С	Расход тепла ,Вт				Примечания
			на отопление	на вентиляцию	на горячее водоснабжение	общий	
			Микрорайон №1 3У 46:29:102092:1				
226 Спортивно-досуговой комплекс с магазином	5400	-26	140000	60000	232000	432000	Блочная котельная №1 Q=0,65 Мвт
225 Детсад на 120 мест	2650	-26	70000	45000	17000	132000	
Итого :			210000	105000	249000	564000	
			Микрорайон №2 3У 46:29:102094:1				
480 Детсад на 50 мест	2500	-26	60000	40000	90000	190000	Блочная котельная №2 Q=0,8 Мвт
483 Спортивно-досуговой комплекс с магазином	6550	-26	138000	30000	320000	488000	
Итого :			198000	70000	410000	678000	
481 Детсад на 90 мест	2800	-26	70000	40000	130000	240000	
482 Школа на 575 мест	9000	-26	235000	240000	145000	620000	Блочная котельная №3 Q=3,5 Мвт
484 Поликлиника на 80 посещений, аптека	2500	-26	60000	40000	52000	152000	
485 Дом культуры	16800	-26	370000	170000	210000	750000	
486 Центр торгового- бытового обслуживания	13100	-26	220000	100000	157000	477000	
487 Банно -оздоровитель. комплекс	3960	-26	105000	75000	490000	670000	
Итого :			1060000	665000	1184000	2909000	

Таблица участков теплосети

NN участков	Длина участка теплосети м	Канал	Диаметр трубопровода			
			T1, T2 Dn x s мм	T3 Dy мм	T4 Dy мм	
1	2	3	4	5	6	
кот.№1-1	5,0	КЛ90х45-КЛ60х45	108х4,0	80	50	
1-поз.225	20,0	2КЛ60х45	76х3,0	50	32	
1-поз.226	45,0	2КЛ60х45	76х3,0	50	32	
кот.№2-1	25,0	2КЛ90х45	159х4,5	100	65	
1-2	100,0	КЛ90х45-КЛ60х45	159х4,5	65	40	
1-поз.487	35,0	2КЛ60х45	76х3,0	65	40	
1-поз.485	80,0	КЛ90х45-КЛ60х45	133х4,0	50	32	
2-поз.486	30,0	КЛ90х45-КЛ60х45	108х4,0	40	25	
2-3	60,0	КЛ90х45-КЛ60х45	133х4,0	50	32	
3-поз.482	95,0	КЛ90х45-КЛ60х45	108х4,0	40	25	
3-4	60,0	КЛ90х45-КЛ60х45	89х3,0	50	32	
4-поз.484	30,0	2КЛ60х45	76х3,0	32	25	
4-поз.481	30,0	2КЛ60х45	76х3,0	40	25	
кот.№3-1	25,0	2КЛ60х45	89х3,0	65	40	
1-поз.480	20,0	2КЛ60х45	57х3,0	32	25	
1-поз.483	20,0	2КЛ60х45	76х3,0	65	40	

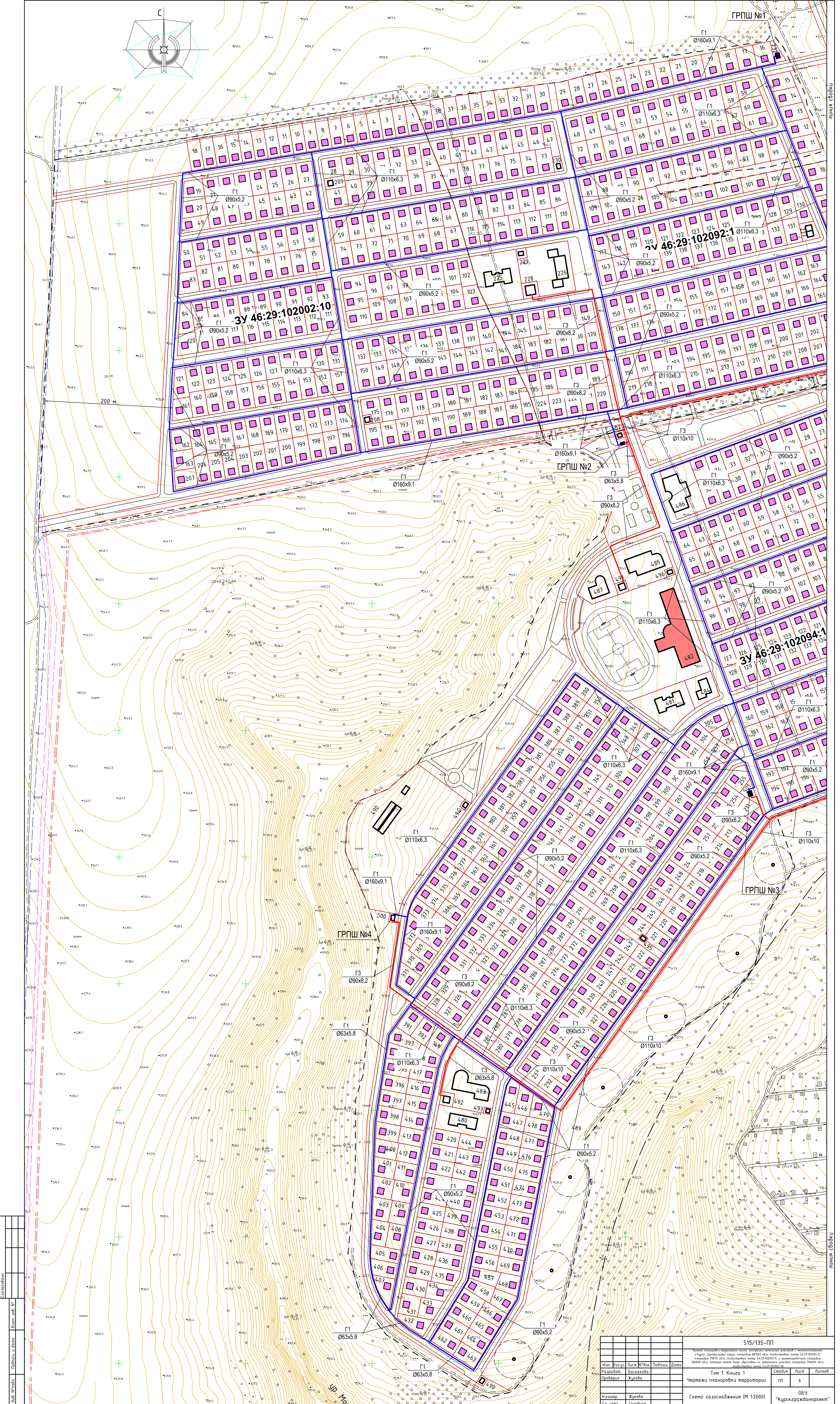
Экспликация зданий и сооружений

Номер на плане	Наименование	Примечание
	Микрорайон №1 3У 46:29:102092:1	
225	Детский сад на 120 мест	
226	Спортивно-досуговый комплекс площадью 325 м²,	
	магазин товаров повседневного спроса торговой	
	торговой площадью 500 м² и аптечный пункт	
228	Котельная №1	
	Микрорайон №2 3У 46:29:102094:1	
480	Детский сад на 50 мест	
481	Детский сад на 90 мест	
482	Общеобразовательная школа на 575 учащихся	
483	Спортивно-досуговый комплекс площадью 400 м²,	
	магазин товаров повседневного спроса торговой	
	площадью 600 м² и аптечный пункт	
484	Поликлиника на 80 посещений в смену с аптекой и	
	раздаточным пунктом молочной кухни площадью 18м²	
485	Дом культуры жилого района в составе:	
	клуб на 240 мест; кинотеатр на 90 мест;	
	библиотека на 12,0 тыс.ед. хранения и 6 чит. мест;	
	видеозал, зал аттракционов и игровых автоматов ;	
	спортивный зал площадью пола зала 240 м²	
	общественный туалет на 4 прибора.	
486	Центр торгового-бытового обслуживания в составе:	
	магазин продовольственных товаров площадью 500 м²;	
	магазин промышленных товаров площадью 600 м²;	
	кафе на 60 пос. мест;	
	предприятие бытового обслуживания на 18 раб. мест;	
	пункт приема вторсырья;	
	отделение связи;	
	филиал банка на 3 опер. места;	
	общественный туалет на 2 прибора.	
487	Банно-оздоровительный комплекс на 24 пом.места	
	с прачечной самообслуживания на 60 кг белья в смену и	
	и химчисткой самообслуживания на 25 кг вещей в смену	
491	Котельная №2	
492	Котельная №3	

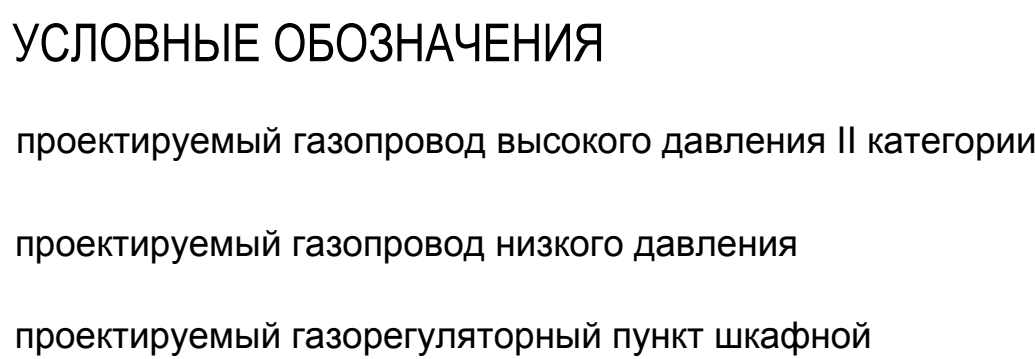
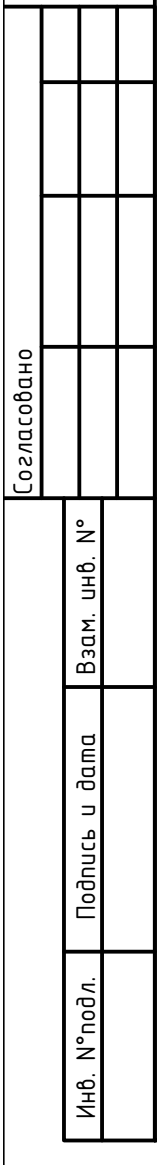
Арх.№16048

						515/135-МПП			
						Проект планировки территории жилой застройки земельных участков с местоположением: г.Курск, Центральный округ, площадью 881682 кв.м, (кадастровый номер 46:29:102094:1), площадью 318131 кв.м, (кадастровый номер 46:29:102092:1), и ориентировочной площадью 306000 кв.м, который может быть образован из земельного участка площадью 396059 кв.м. (кадастровый номер 46:29:102002:10)			
Изм	Кол	Лист	N док	Подп	Дата		Стадия	Лист	Листов
Разраб.		Гладун					пп	7	
						Схема теплоснабжения участков 46:29:1020094:1 и 46:29:1020092:1 Таблица тепловых нагрузок Таблица участков теплосети	ОБУ		
Рук.гр.		Переверзева					"Курскгражданпроект"		
Гл. спец		Гладун							



[illegible]





№ п/п	Наименование объектов	Этажность	Кол-во
<b>Микрорайон №1</b>			
<b>Земельный участок 46:29:102002:10</b>			
1-207	Жилые дома усадебного типа с земельными участками 0,1 га	2	207
208-209	Трансформаторные подстанции	1	2
<b>Земельный участок 46:29:102092:1</b>			
1-224	Жилые дома усадебного типа с земельными участками 0,1 га	2	224
225	Детский сад на 120 мест	1	1
226	Спортивно-досуговый комплекс общей площадью 325 м <sup>2</sup> , магазин товаров повседневного спроса торговой площадью 500 м <sup>2</sup> и аптечный пункт	1	1
227	Остановочный павильон с торговым киоском	1	1
228	Котельная	1	1
229-231	Трансформаторные подстанции	1	3
232	Газораспределительный пункт	-	1
<b>Микрорайон №2</b>			
<b>Земельный участок 46:29:102094:1</b>			
1-479	Жилые дома усадебного типа с земельными участками 0,1 га	2	479
480	Детский сад на 50 мест	1	1
481	Детский сад на 90 мест	1	1
482	Общеобразовательная школа на 575 учащихся	2-3	1
483	Спортивно-досуговый комплекс общей площадью 400 м <sup>2</sup> , магазин товаров повседневного спроса торговой площадью 600 м <sup>2</sup> и аптечный пункт	1	1
484	Поликлиника на 100 посещений в смену с аптекой и раздаточным пунктом молочной кухни общей площадью 18 м <sup>2</sup>	2	1
485	Дом культуры жилого района в составе: - клуб на 240 мест; - кинотеатр на 90 мест; - библиотека на 12,0 тыс.ед. хранения и 6 читательских мест; - видеозал, зал аттракционов и игровых автоматов общей площадью 18 м <sup>2</sup> ; - спортивный зал площадью пола зала 240 м <sup>2</sup> - общественный туалет на 4 прибора.	2-3	1
486	Центр торгово-бытового обслуживания жилого района в составе: - магазин продовольственных товаров торговой площадью 500 м <sup>2</sup> ; - магазин промышленных товаров торговой площадью 600 м <sup>2</sup> ; - кафе на 60 пос. мест; - предприятие бытового обслуживания населения на 18 рабочих мест; - пункт приема вторсырья; - отделение связи; - филиал банка на 3 опер. места; - общественный туалет на 2 прибора.	2-3	1
487	Банно-оздоровительный комплекс на 24 помывочных места с прачечной самообслуживания на 60 кг белья в смену и химчисткой самообслуживания на 25 кг вещей в смену	1-2	1
488	Остановочный павильон с торговым киоском	1	1
489	Водоаодор	-	1
490	Очистные сооружения хоз-фекальной канализации	1	1
491-492	Котельные	1	2
493-499	Трансформаторные подстанции	1	7
500-502	Газораспределительные пункты	-	3

## ОСНОВНЫЕ ТЕХНИКО-ЭКОНОМИЧЕСКИЕ ПОКАЗАТЕЛИ

№ п/п	Наименование	Ед. изм.	Всего по жилому району	в том числе			
				Микрорайон 1			Микрорайон 2
				Всего в микрорайоне	в том числе		34 46:29:102094:1
					34 46:29:102002:10	34 46:29:102092:1	
1	Территория всего  в т.ч.: - жилые дома с земельными участками 0,1га - учреждения и предприятия обслуживания - улицы, площади - объекты инженерной и транспортной инфраструктуры - зеленые насаждения общего пользования - санитарно-защитные зоны	га	148.52	60.36	28.55	31.81	88.16
		га	91.00	43.10	20.70	22.40	47.90
		га	6.70	1.13	-	1.13	5.57
		га	31.86	14.41	7.17	7.24	17.45
		га	10.64	0.35	0.08	0.27	10.29
		га	4.78	-	-	-	4.78
		га	3.54	1.37	0.60	0.77	2.17
2	Количество жилых домов (квартир)	шт.	910	431	207	224	479
3	Общая площадь жилья (квартир) при жилищной обеспеченности 27,7 м²/чел.	тыс.м²	152,3	72,0	34,6	37,4	80,3
4	Численность населения при среднем размере семьи 6 человек	тыс. чел.	5.50	2.60	1.25	1.35	2.90
5	Коэффициент застройки	%	0.15				
6	Коэффициент плотности застройки	%	0,3				
7	Плотность населения	чел./га	41				

### УСЛОВНЫЕ ОБОЗНАЧЕНИЯ

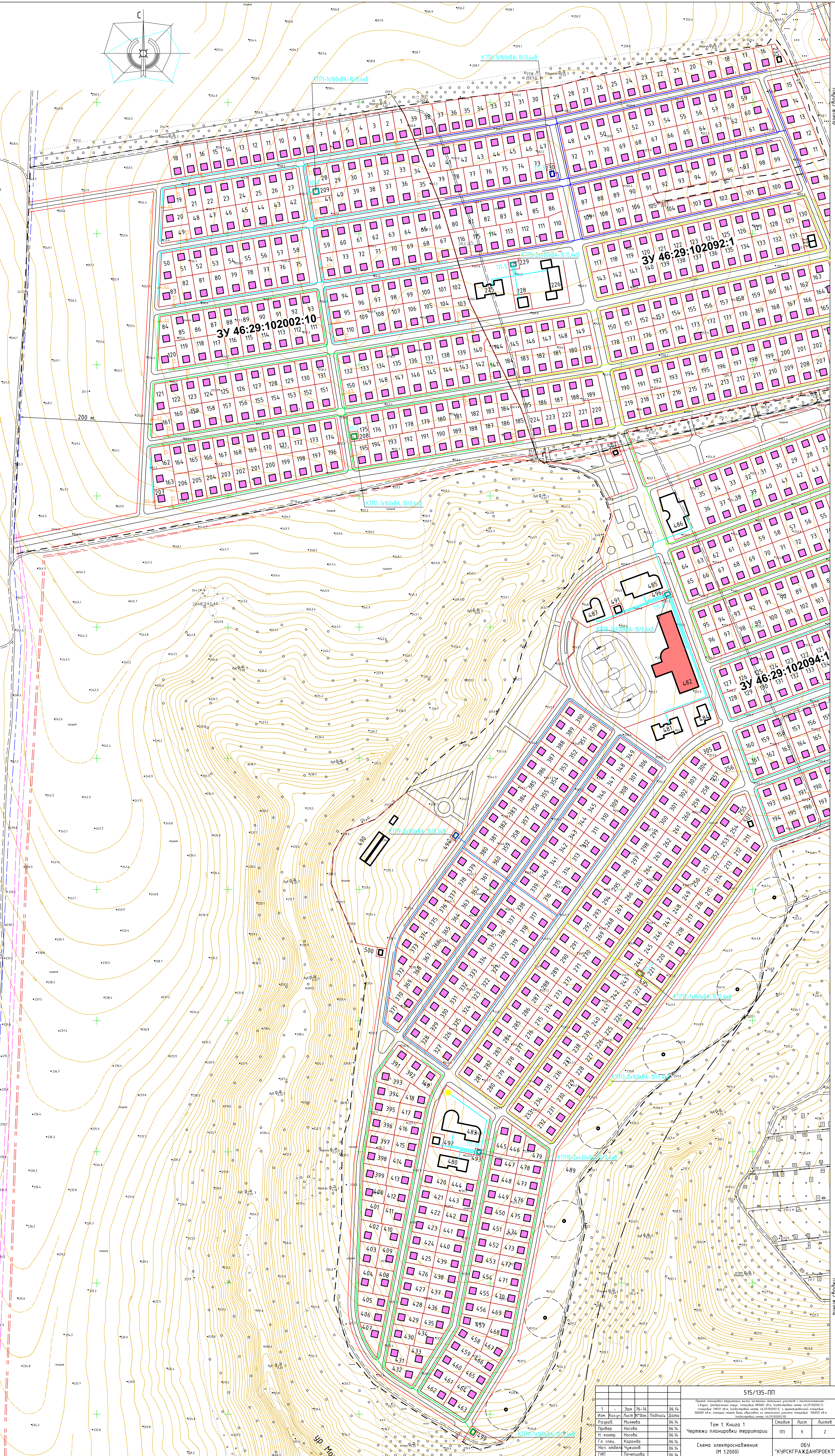
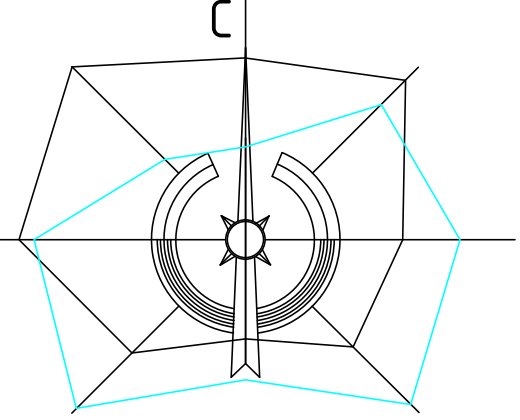
проектируемый газопровод высокого давления II категории

проектируемый газопровод низкого давления

проектируемый газорегуляторный пункт шкафной

						515/135-ПП					
						Генплан планировки жилого застройки участка с населением «Жиде, Шаталовской иерге, поселка ИВБД» к.м., кадастровый номер 42-09-00800-1, площадь 39811 кв. м, кадастровый номер 46-03-00292-1 и овражно-лесной площади 30000 кв. метров общей площадью 69811 кв. м, расположенные в границах территории защиты от чрезвычайных ситуаций, кадастровый номер 42-09-00800-1					
Изм.	Колуч	Лист	№ изв.	Подпись	Дата	Том 1 Книга		Страниц	Лист	Листов	
Разработ			Баскова					пп	ва		
Проверил			Жукова								
Н.инженр			Жукова			Схема застройки (М 1:2000)					
Гл. спец.			Оглоблина			ОбУ «Курскградпроект»					





515/135-ПП									
Проект планировки территории жилой территории, включая земельный участок с неосвоенными «Кварт. Углубленного типа» площадью 80000 кв.м. Индивидуальный номер 46-29-02092-1, площадью 38931 кв.м., кадастровый номер 46-29-02092-1, и коммунальной площадью 30000 кв.м., который имеет дату образования из земельного участка площадью 19059 кв.м. кадастровый номер 46-29-02092-01									
Том 1. Книга 1									
Чертежи планировки территории									
Схема электроснабжения (М 1:2000)									
Обу "КУРСГРАЖДАНПРОЕКТ"									
Имя	Колуч	Лист	№ док	Подпись	Дата				
Разработ	Милево	06.14							
Проектан	Насова	06.14							
И.с. комп	Насова	06.14							
Г.л. спец	Корнило	06.14							
Нач. отдела	Чуринов	06.14							
ГИП	Почепцова	06.14							



